

松橋町 西下郷 全7区画



| | | | | | |
|-------|--|---------|--------|------------|--|
| 所在地 | 宇城市松橋町西下郷334-1付近【ナビ検索】 | | | 区域区分 | 非線引き |
| 売買代金 | ※価格表参照 | | | 用途地域 | 無指定 |
| 土地面積 | ※価格表参照 | | | 電柱 | |
| 接道 | 東側公道 | | | |  <p>タレントのスザンヌさんの妹 マーガリンさん (弊社専属モデル)</p> |
| 交通 | バス『豊福』徒歩約11分 | | | | |
| 建ぺい | 70% | 容積 | 200% | | |
| 地目 | 宅地 | 引渡時期 | 相談 | | |
| 上水 | 宅内 | 下水 | 宅内 | | |
| 小学校 | 豊福小学校 | 中学校 | 松橋中学校 | | |
| 備考 | ・現況渡し | | | | |
| | ・仲介手数料 | | | | |
| | ・建築条件なし | | | | |
| | | | | | |
| 価格 | ① | 188.83㎡ | 57.12坪 | ¥5,710,000 | |
| | ② | RESERVE | | | |
| | ③ | 204.99㎡ | 62.00坪 | ¥5,270,000 | |
| | ④ | SOLDOUT | | | |
| | ⑤ | SOLDOUT | | | |
| | ⑥ | SOLDOUT | | | |
| |     | | | | |
| 広告有効期 | 令和8年7月31日 | | | 取引形態: 媒介 | |

熊本県知事(1)第5535号

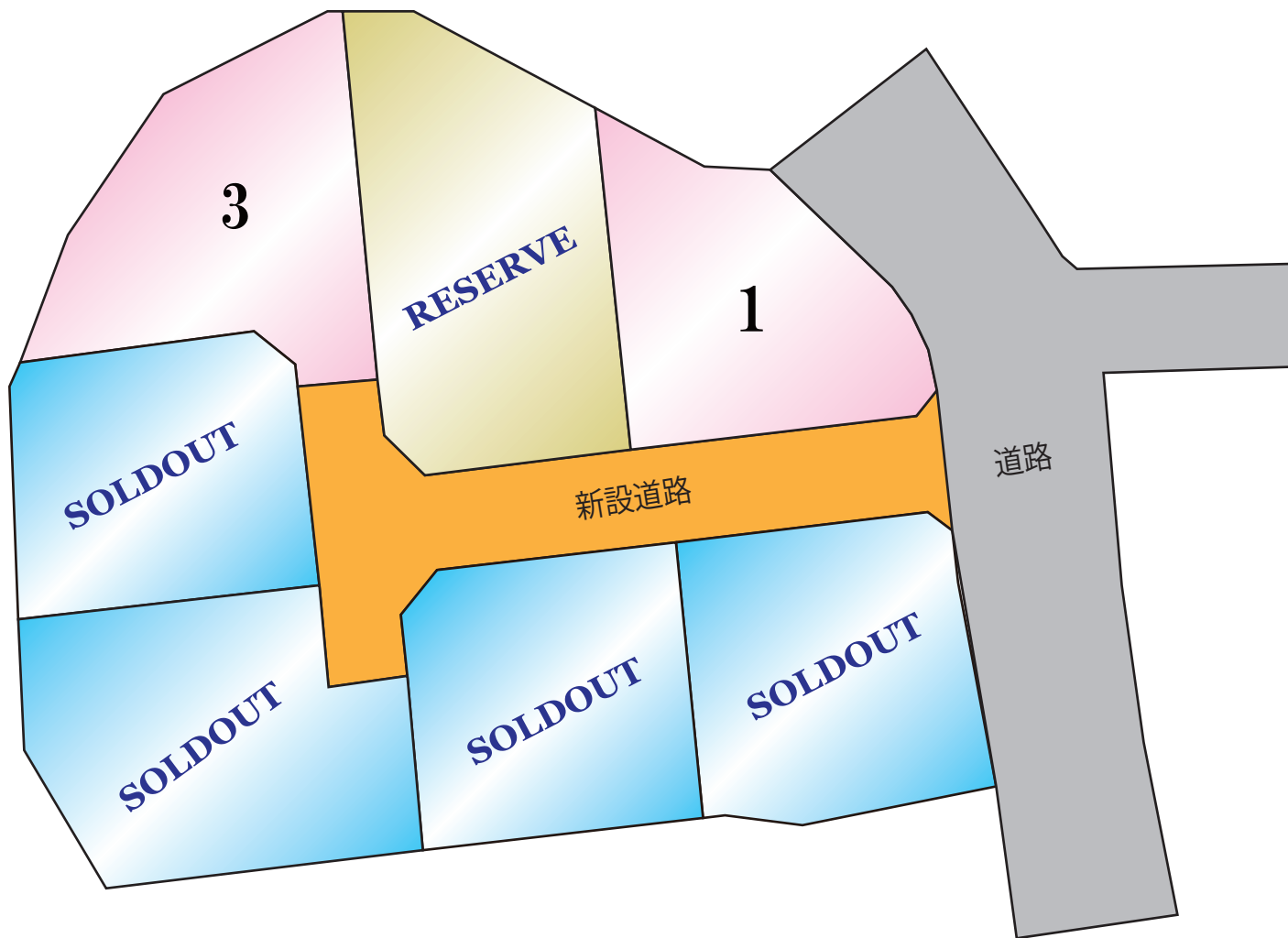
—すべての人に不動産を—
株式会社 MR不動産

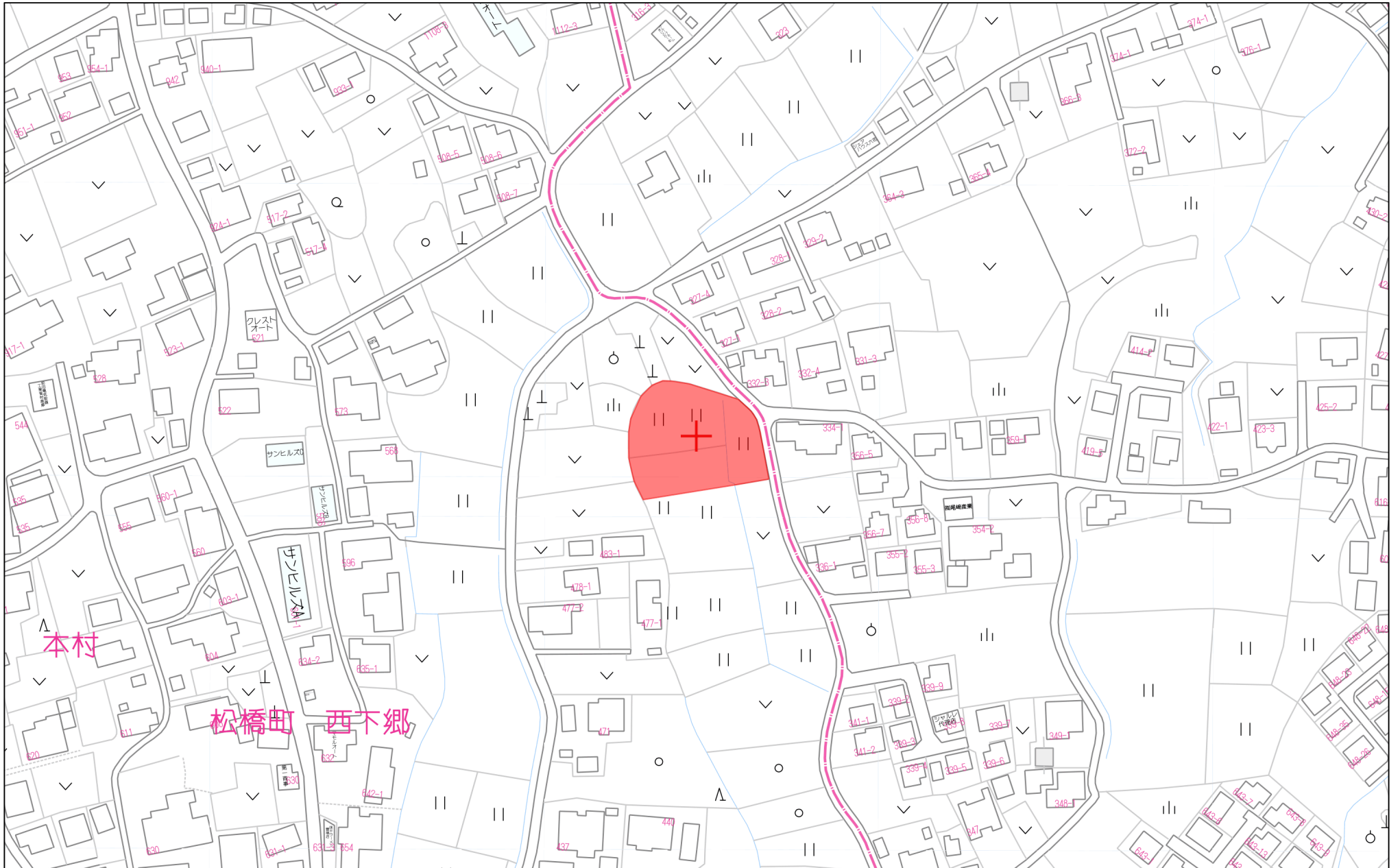
〒862-0951 熊本市中央区上水前寺1丁目12-25
EDEN SUIZENJI 2F
TEL:096-284-1286 FAX:096-284-1285





—すべての人に不動産を—
株式会社 **MR不動産**





本村

松橋町 西下郷

80m

1:2000

不動産調査報告書 No. 2400047

世界測地系(測地成果2011)

測量年月日 令和6年10月05日
座標系 II系

地番 485-1, 485-3ないし
485-11

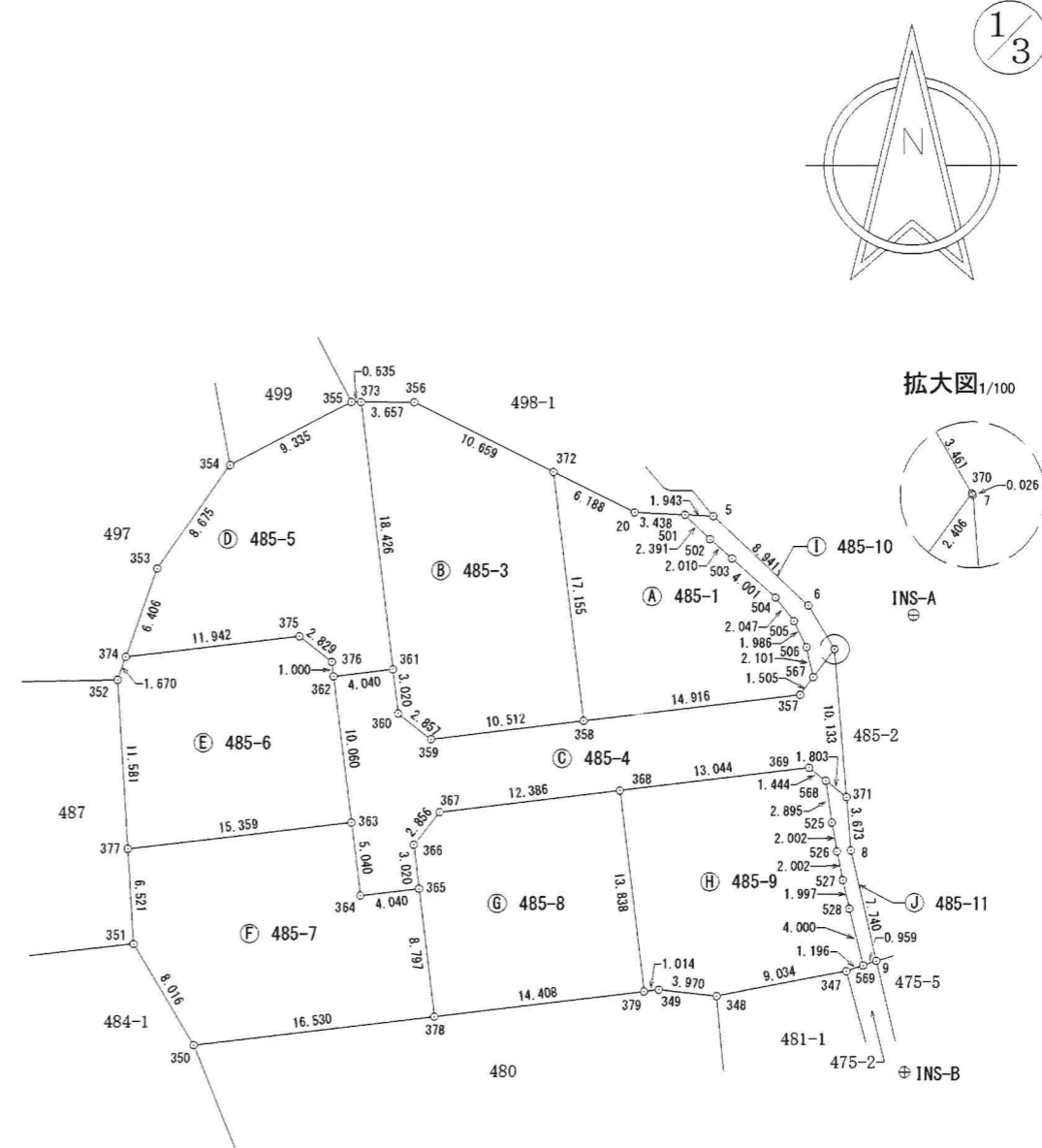
地積測量図

土地の所在 宇城市松橋町西下郷字鳥嶋

求積表

| 地番 ㊤ 485-1 | | | | | |
|------------|------------|------------|--------|--------|-----------------------|
| 測点名 | X座標 | Y座標 | 境界標種別 | 備考 | |
| 501 | -40416.024 | -28697.903 | 金属プレート | 新設 普通標 | |
| 502 | -40417.692 | -28696.190 | 金属プレート | 新設 普通標 | |
| 503 | -40419.026 | -28694.686 | 金属プレート | 新設 普通標 | |
| 504 | -40421.694 | -28691.704 | 金属プレート | 新設 普通標 | |
| 505 | -40423.312 | -28690.450 | 金属プレート | 新設 普通標 | |
| 506 | -40425.099 | -28689.584 | 金属プレート | 新設 普通標 | |
| 567 | -40427.149 | -28689.126 | 金属プレート | 新設 普通標 | |
| 357 | -40428.355 | -28690.027 | 金属プレート | 新設 普通標 | |
| 358 | -40430.126 | -28704.837 | 金属プレート | 新設 普通標 | |
| 372 | -40413.092 | -28706.873 | 金属プレート | 新設 普通標 | |
| 20 | -40415.857 | -28701.337 | 金属プレート | 新設 普通標 | |
| 倍面積 | | | | | 377.666090 |
| 面積 | | | | | 188.8330450 |
| 地積 | | | | | 188.83 m ² |

| 地番 ㊦ 485-3 | | | | | |
|------------|------------|------------|--------|--------|-----------------------|
| 測点名 | X座標 | Y座標 | 境界標種別 | 備考 | |
| 372 | -40413.092 | -28706.873 | 金属プレート | 新設 普通標 | |
| 358 | -40430.126 | -28704.837 | 金属プレート | 新設 普通標 | |
| 359 | -40431.374 | -28715.275 | 金属プレート | 新設 普通標 | |
| 360 | -40429.608 | -28717.521 | 金属プレート | 新設 普通標 | |
| 361 | -40426.609 | -28717.879 | 金属プレート | 新設 普通標 | |
| 373 | -40408.313 | -28720.066 | 金属プレート | 新設 普通標 | |
| 356 | -40408.329 | -28716.409 | 金属プレート | 新設 普通標 | |
| 倍面積 | | | | | 522.280374 |
| 面積 | | | | | 261.1401870 |
| 地積 | | | | | 261.14 m ² |



拡大図1/100

INS-A

INS-B

(単位は、メートル)

作成者

熊本県宇城市不知火町高良2215番地1
土地家屋調査士 平田 孝次

(令和6年10月12日作成)

申請人

縮尺

1/500

不動産調査報告書 No. 2400047

地番 485-1, 485-3ないし
485-11

地積測量図

土地の所在 宇城市松橋町西下郷字鳥嶋

2/3

| 地番 ㉔ 485-4 | | | | |
|------------|------------|------------|---------|-----------------------|
| 測点名 | X座標 | Y座標 | 境界標種別 | 備考 |
| 370 | -40425.222 | -28687.686 | 金属(境界)板 | 新設 普通標 |
| 7 | -40425.244 | -28687.673 | 金属(境界)板 | 新設 普通標 |
| 371 | -40435.346 | -28686.875 | 金属(境界)板 | 新設 普通標 |
| 568 | -40434.232 | -28688.293 | 金属プレート | 新設 普通標 |
| 369 | -40433.340 | -28689.428 | 金属プレート | 新設 普通標 |
| 368 | -40434.888 | -28702.380 | 金属プレート | 新設 普通標 |
| 367 | -40436.359 | -28714.678 | 金属プレート | 新設 普通標 |
| 366 | -40438.604 | -28716.444 | 金属プレート | 新設 普通標 |
| 365 | -40441.603 | -28716.086 | 金属プレート | 新設 普通標 |
| 364 | -40442.082 | -28720.097 | 金属プレート | 新設 普通標 |
| 363 | -40437.078 | -28720.695 | 金属プレート | 新設 普通標 |
| 362 | -40427.089 | -28721.890 | 金属プレート | 新設 普通標 |
| 361 | -40426.609 | -28717.879 | 金属プレート | 新設 普通標 |
| 360 | -40429.608 | -28717.521 | 金属プレート | 新設 普通標 |
| 359 | -40431.374 | -28715.275 | 金属プレート | 新設 普通標 |
| 358 | -40430.126 | -28704.837 | 金属プレート | 新設 普通標 |
| 357 | -40428.355 | -28690.027 | 金属プレート | 新設 普通標 |
| 567 | -40427.149 | -28689.126 | 金属プレート | 新設 普通標 |
| 倍面積 | | | | 443.644050 |
| 面積 | | | | 221.8220250 |
| 地積 | | | | 221.82 m ² |

| 地番 ㉕ 485-5 | | | | |
|------------|------------|------------|---------|-----------------------|
| 測点名 | X座標 | Y座標 | 境界標種別 | 備考 |
| 373 | -40408.313 | -28720.066 | 金属プレート | 新設 普通標 |
| 361 | -40426.609 | -28717.879 | 金属プレート | 新設 普通標 |
| 362 | -40427.089 | -28721.890 | 金属プレート | 新設 普通標 |
| 376 | -40426.096 | -28722.008 | プラスチック杭 | 新設 普通標 |
| 375 | -40424.347 | -28724.231 | プラスチック杭 | 新設 普通標 |
| 374 | -40425.765 | -28736.089 | 金属プレート | 新設 普通標 |
| 353 | -40419.720 | -28733.969 | 金属プレート | 新設 普通標 |
| 354 | -40412.623 | -28728.980 | 金属プレート | 新設 普通標 |
| 355 | -40408.310 | -28720.701 | 金属プレート | 新設 普通標 |
| 倍面積 | | | | 409.999640 |
| 面積 | | | | 204.9998200 |
| 地積 | | | | 204.99 m ² |

| 地番 ㉖ 485-6 | | | | |
|------------|------------|------------|---------|-----------------------|
| 測点名 | X座標 | Y座標 | 境界標種別 | 備考 |
| 374 | -40425.765 | -28736.089 | 金属プレート | 新設 普通標 |
| 375 | -40424.347 | -28724.231 | プラスチック杭 | 新設 普通標 |
| 376 | -40426.096 | -28722.008 | プラスチック杭 | 新設 普通標 |
| 362 | -40427.089 | -28721.890 | 金属プレート | 新設 普通標 |
| 363 | -40437.078 | -28720.695 | 金属プレート | 新設 普通標 |
| 377 | -40438.901 | -28735.945 | 金属プレート | 新設 普通標 |
| 352 | -40427.341 | -28736.642 | 金属プレート | 新設 普通標 |
| 倍面積 | | | | 386.164526 |
| 面積 | | | | 193.0822630 |
| 地積 | | | | 193.08 m ² |

| 地番 ㉗ 485-7 | | | | |
|------------|------------|------------|--------|-----------------------|
| 測点名 | X座標 | Y座標 | 境界標種別 | 備考 |
| 377 | -40438.901 | -28735.945 | 金属プレート | 新設 普通標 |
| 363 | -40437.078 | -28720.695 | 金属プレート | 新設 普通標 |
| 364 | -40442.082 | -28720.097 | 金属プレート | 新設 普通標 |
| 365 | -40441.603 | -28716.086 | 金属プレート | 新設 普通標 |
| 378 | -40450.338 | -28715.041 | 金属プレート | 新設 普通標 |
| 350 | -40452.299 | -28731.454 | 金属プレート | 新設 普通標 |
| 351 | -40445.410 | -28735.553 | 金属プレート | 新設 普通標 |
| 倍面積 | | | | 480.383874 |
| 面積 | | | | 240.1919370 |
| 地積 | | | | 240.19 m ² |

| 地番 ㉘ 485-8 | | | | |
|------------|------------|------------|--------|-----------------------|
| 測点名 | X座標 | Y座標 | 境界標種別 | 備考 |
| 379 | -40448.628 | -28700.735 | 金属プレート | 新設 普通標 |
| 378 | -40450.338 | -28715.041 | 金属プレート | 新設 普通標 |
| 365 | -40441.603 | -28716.086 | 金属プレート | 新設 普通標 |
| 366 | -40438.604 | -28716.444 | 金属プレート | 新設 普通標 |
| 367 | -40436.359 | -28714.678 | 金属プレート | 新設 普通標 |
| 368 | -40434.888 | -28702.380 | 金属プレート | 新設 普通標 |
| 倍面積 | | | | 394.635963 |
| 面積 | | | | 197.3179815 |
| 地積 | | | | 197.31 m ² |

(単位は、メートル)

作成者 熊本県宇城市不知火町高良2215番地1
土地家屋調査士 平田 孝次 (令和6年10月12日作成)

申請人

縮尺 1/

不動産調査報告書 No. 2400047

地番 485-1, 485-3ないし 485-11

土地の所在 宇城市松橋町西下郷字鳥嶋

地積測量図

3/3

| 地番 ㊦ 485-9 | | | | |
|------------|-----------------------|------------|--------|--------|
| 測点名 | X座標 | Y座標 | 境界標種別 | 備考 |
| 347 | -40447.264 | -28686.905 | 金属プレート | 新設 普通標 |
| 348 | -40448.941 | -28695.782 | 金属プレート | 新設 普通標 |
| 349 | -40448.508 | -28699.728 | 金属プレート | 新設 普通標 |
| 379 | -40448.628 | -28700.735 | 金属プレート | 新設 普通標 |
| 368 | -40434.888 | -28702.380 | 金属プレート | 新設 普通標 |
| 369 | -40433.340 | -28689.428 | 金属プレート | 新設 普通標 |
| 568 | -40434.232 | -28688.293 | 金属プレート | 新設 普通標 |
| 525 | -40437.098 | -28687.882 | 金属プレート | 新設 普通標 |
| 526 | -40439.070 | -28687.538 | 金属プレート | 新設 普通標 |
| 527 | -40441.032 | -28687.142 | 金属プレート | 新設 普通標 |
| 528 | -40442.980 | -28686.702 | 金属プレート | 新設 普通標 |
| 569 | -40446.871 | -28685.775 | 金属プレート | 新設 普通標 |
| 倍面積 | 412.238614 | | | |
| 面積 | 206.1193070 | | | |
| 地積 | 206.11 m ² | | | |

| 地番 ㊩ 485-10 | | | | |
|-------------|----------------------|------------|---------|--------|
| 測点名 | X座標 | Y座標 | 境界標種別 | 備考 |
| 5 | -40416.119 | -28695.962 | 金属(境界)鋸 | 新設 普通標 |
| 6 | -40422.242 | -28689.446 | 金属(境界)鋸 | 新設 普通標 |
| 370 | -40425.222 | -28687.686 | 金属(境界)鋸 | 新設 普通標 |
| 567 | -40427.149 | -28689.126 | 金属プレート | 新設 普通標 |
| 506 | -40425.099 | -28689.584 | 金属プレート | 新設 普通標 |
| 505 | -40423.312 | -28690.450 | 金属プレート | 新設 普通標 |
| 504 | -40421.694 | -28691.704 | 金属プレート | 新設 普通標 |
| 503 | -40419.026 | -28694.686 | 金属プレート | 新設 普通標 |
| 502 | -40417.692 | -28696.190 | 金属プレート | 新設 普通標 |
| 501 | -40416.024 | -28697.903 | 金属プレート | 新設 普通標 |
| 倍面積 | 36.225215 | | | |
| 面積 | 18.1126075 | | | |
| 地積 | 18.11 m ² | | | |

| 地番 ㊪ 485-11 | | | | |
|-------------|----------------------|------------|---------|--------|
| 測点名 | X座標 | Y座標 | 境界標種別 | 備考 |
| 8 | -40439.008 | -28686.586 | 金属(境界)鋸 | 新設 普通標 |
| 9 | -40446.555 | -28684.870 | 金属(境界)鋸 | 新設 普通標 |
| 569 | -40446.871 | -28685.775 | 金属(境界)鋸 | 新設 普通標 |
| 528 | -40442.980 | -28686.702 | 金属プレート | 新設 普通標 |
| 527 | -40441.032 | -28687.142 | 金属プレート | 新設 普通標 |
| 526 | -40439.070 | -28687.538 | 金属プレート | 新設 普通標 |
| 525 | -40437.098 | -28687.882 | 金属プレート | 新設 普通標 |
| 568 | -40434.232 | -28688.293 | 金属プレート | 新設 普通標 |
| 371 | -40435.346 | -28686.875 | 金属プレート | 新設 普通標 |
| 倍面積 | 25.070483 | | | |
| 面積 | 12.5352415 | | | |
| 地積 | 12.53 m ² | | | |

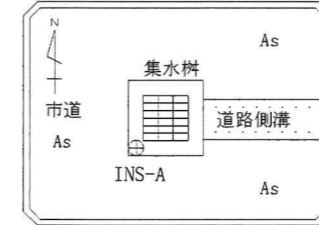
| 地番 | 面積 | 坪数 |
|----------|-----------------------------|----------|
| ㊦ 485-1 | 188.8330450 m ² | 57.12 坪 |
| ㊦ 485-3 | 261.1401870 m ² | 78.99 坪 |
| ㊦ 485-4 | 221.8220250 m ² | 67.10 坪 |
| ㊦ 485-5 | 204.9998200 m ² | 62.01 坪 |
| ㊦ 485-6 | 193.0822630 m ² | 58.40 坪 |
| ㊦ 485-7 | 240.1919370 m ² | 72.65 坪 |
| ㊦ 485-8 | 197.3179815 m ² | 59.68 坪 |
| ㊦ 485-9 | 206.1193070 m ² | 62.35 坪 |
| ㊩ 485-10 | 18.1126075 m ² | 5.47 坪 |
| ㊪ 485-11 | 12.5352415 m ² | 3.79 坪 |
| 総合計面積 | 1744.1544145 m ² | 527.56 坪 |

| 点検に使用した基本三角点等 | X座標 | Y座標 | 備考 |
|-----------------|------------|------------|---------------------|
| 2級基準点出村・宇土割No.1 | -42357.726 | -29296.118 | ネットワーク型RTK法による単点観測法 |
| 2級基準点出村・宇土割No.6 | -43064.879 | -28952.312 | ネットワーク型RTK法による単点観測法 |

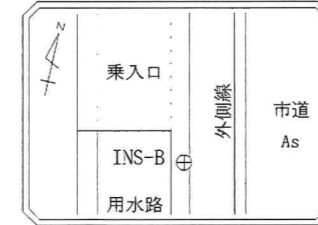
| ネットワーク型RTK法による単点観測法の登記多角点測量観測年月日：令和4年12月01日 (機ジェノバ) | | | |
|---|------------|------------|-------|
| 登記多角点(単点観測法)の名称 | X座標 | Y座標 | 備考 |
| T-1 | -40419.163 | -28692.610 | 金属鋸 |
| T-2 | -40371.942 | -28732.205 | 既存準地点 |
| T-3 | -40486.370 | -28670.378 | 既存準地点 |

| 登記引照点の名称・設置場所 | X座標 | Y座標 | 備考 |
|---------------|------------|------------|-------|
| INS-A | -40422.898 | -28682.288 | 既存金属鋸 |
| INS-B | -40454.155 | -28682.976 | 新設金属鋸 |

引照点(INS-A)設置場所概略図



引照点(INS-B)設置場所概略図



(単位は、メートル)

作成者 熊本県宇城市不知火町高良2215番地1
土地家屋調査士 平田 孝次 (令和6年10月12日作成)

申請人 _____ 縮尺 1/_____