

# MRhill's菊陽町久保田 全2区画



所在地	菊池郡菊陽町久保田1442【ナビ検索】			区域区分	市街化調整区域
売買代金	※価格表参照			用途地域	無指定
土地面積	※価格表参照			電柱	-
接道	東側公道 幅員約4m・南側公道 幅員約4m				 <p>タレントのスザンヌさんの妹 マーガリンさん (弊社専属モデル)</p>
交通	熊本バス「馬場楠」 徒歩約4分				
建ぺい	70%	容積	200%		
地目	宅地	引渡時期	6月下旬		
上水	あり	下水	あり		
小学校	菊陽中部小学校	中学校	菊陽中学校		
備考	・仲介手数料・水道加入金・受益者負担金				
	・新設擁壁につきましては買主負担				
	・				
	・				
価格	①	224.91㎡ 68.03坪	8,900,000円		 
	②	339.57㎡ 102.71坪	13,900,000円		
					 
広告有効期限	令和8年8月31日			取引形態:専任	

熊本県知事(1)第5535号

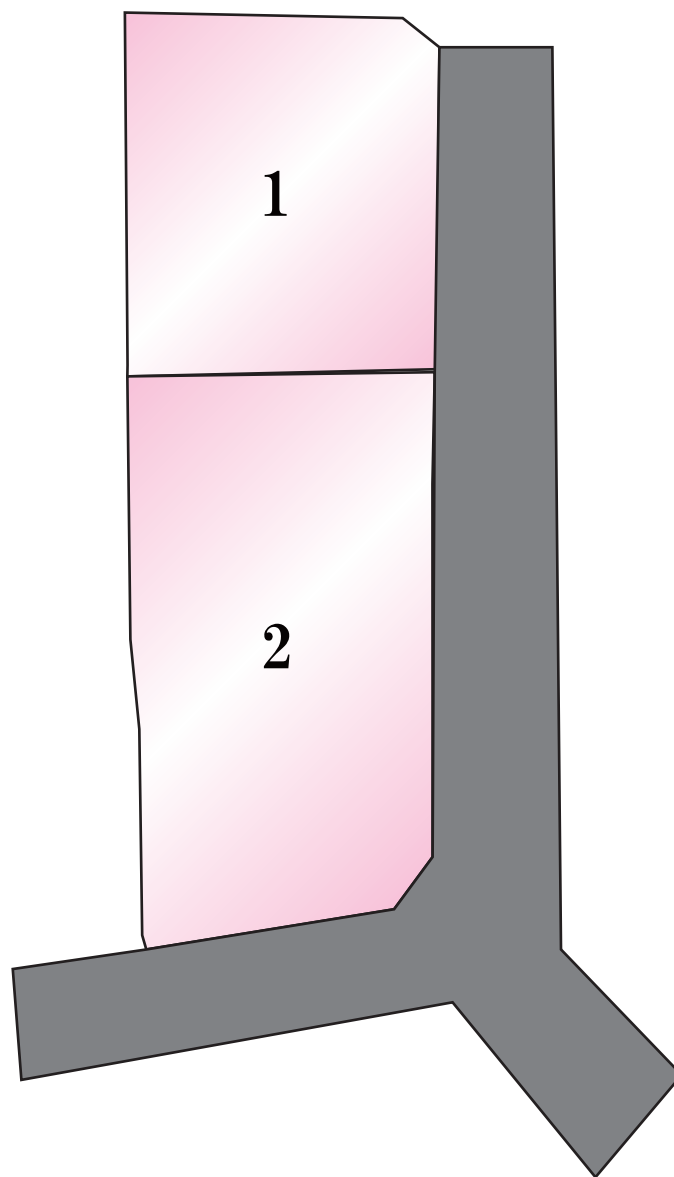
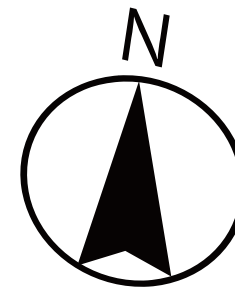
—すべての人に不動産を—  
株式会社 MR不動産

〒862-0951 熊本市中央区上水前寺1丁目12-25  
EDEN SUIZENJI 2F  
TEL:096-284-1286 FAX:096-284-1285





—すべての人に不動産を—  
株式会社 **MR不動産**



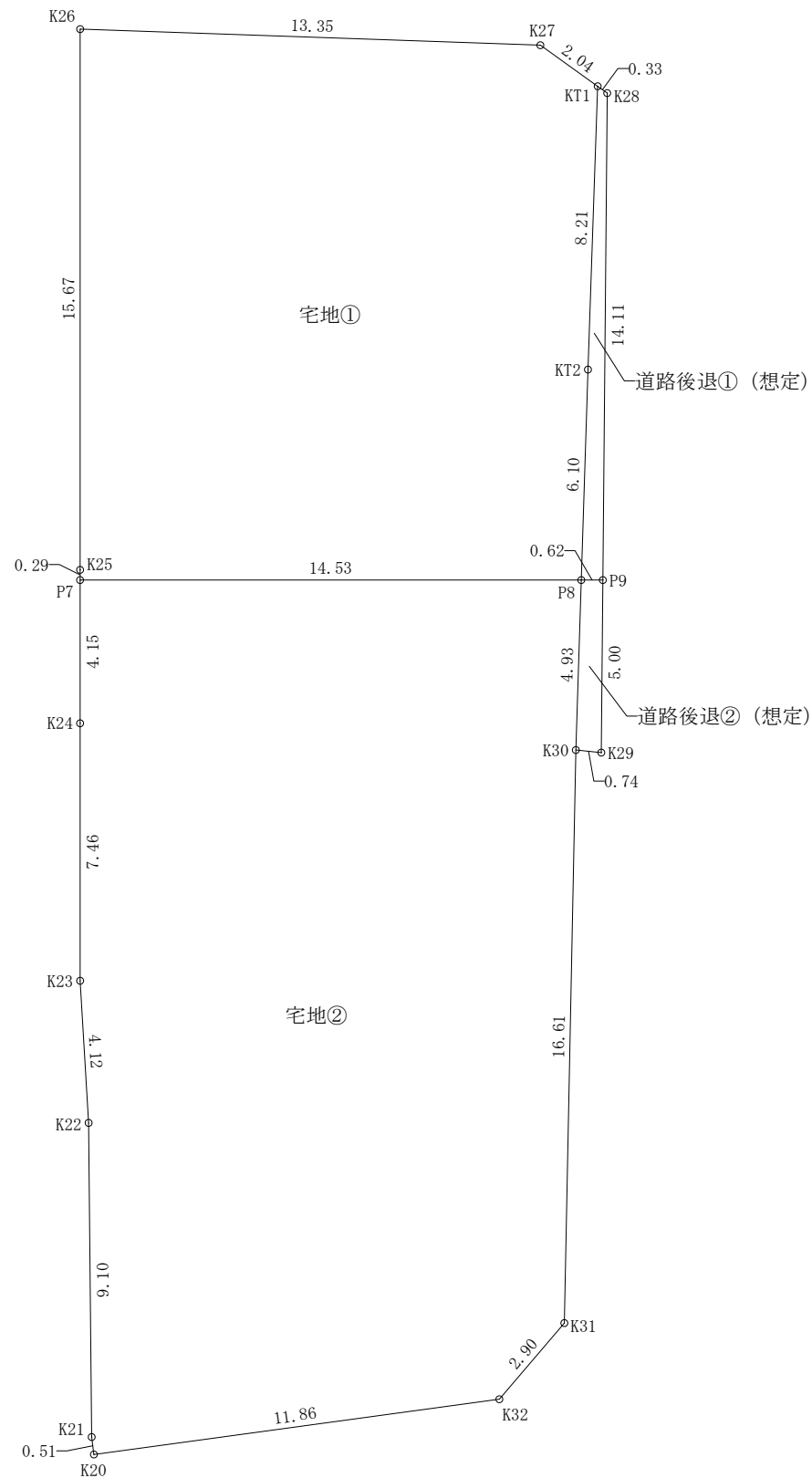


60m

1:1500

# 計画平面図 1/200

所在：菊池郡菊陽町大字久保田字久保田 1 4 4 2 番 1



求積表

地番	宅地①		
NO	X	Y	辺長
K25	-16082.218	-14301.107	15.67
K26	-16066.608	-14302.552	13.35
K27	-16065.840	-14289.219	2.04
KT1	-16066.873	-14287.454	8.21
KT2	-16075.078	-14286.977	6.10
P8	-16081.172	-14286.607	14.53
P7	-16082.513	-14301.080	0.29
面積	231.4117780		
地積	231.41 m <sup>2</sup>		
坪数	70.00 坪		

地番	宅地②		
NO	X	Y	辺長
K20	-16107.720	-14298.341	0.51
K21	-16107.222	-14298.452	9.10
K22	-16098.161	-14299.381	4.12
K23	-16094.081	-14300.006	7.46
K24	-16086.648	-14300.696	4.15
P7	-16082.513	-14301.080	14.53
P8	-16081.172	-14286.607	4.93
K30	-16086.093	-14286.309	16.61
K31	-16102.667	-14285.108	2.90
K32	-16105.040	-14286.781	11.86
面積	342.9560645		
地積	342.95 m <sup>2</sup>		
坪数	103.74 坪		

地番	道路後退① (想定)		
NO	X	Y	辺長
K28	-16067.044	-14287.161	14.11
P9	-16081.114	-14285.984	0.62
P8	-16081.172	-14286.607	6.10
KT2	-16075.078	-14286.977	8.21
KT1	-16066.873	-14287.454	0.33
面積	6.5038290		
地積	6.50 m <sup>2</sup>		
坪数	1.96 坪		

地番	道路後退② (想定)		
NO	X	Y	辺長
K29	-16086.099	-14285.567	0.74
K30	-16086.093	-14286.309	4.93
P8	-16081.172	-14286.607	0.62
P9	-16081.114	-14285.984	5.00
面積	3.3897175		
地積	3.38 m <sup>2</sup>		
坪数	1.02 坪		

※道路後退ラインは現況を基にした想定ラインであり確定されたものではありません。  
 ※取り扱いには十分ご注意ください。

熊本市中央区帯山二丁目14番3号  
 土地家屋調査士法人中央ライズアクロス  
 社員 三角 健太  
 TEL: 096-277-1211