

大津町大字室 土地プラス古家



—すべての人に不動産を—
株式会社 MR不動産

所在地	菊池郡大津町室1019-1【ナビ検索】			区域区分	非線引き区域
売買代金	22,750,000			用途地域	準住居地域
土地面積	268.45㎡ 81.20坪			電柱	なし
接道	南側県道 幅員 7.2m				
交通	産交バス「曙団地入口」 徒歩約2分				
建ぺい	60%	容積	200%		
地目	宅地	引渡時期	要相談		
上水	引き込みあり	下水	引き込みあり		
小学校	室小学校	中学校	大津北中学校		
備考	・必要経費 仲介手数料				
	・古家現状渡し 1F 125.21㎡ 2F 60.22㎡				
	・確定測量売主負担				
	県道沿いで事務所に最適!!				
	バス停まで徒歩約2分の好立地!!				
			タレントのスザンヌさんの妹 マーガリンさん (弊社専属モデル)		
			 		
			 		

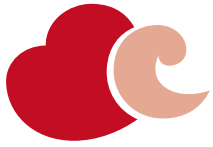
広告有効期限
令和8年8月8日
取引形態: 専任

熊本県知事(1)第5535号

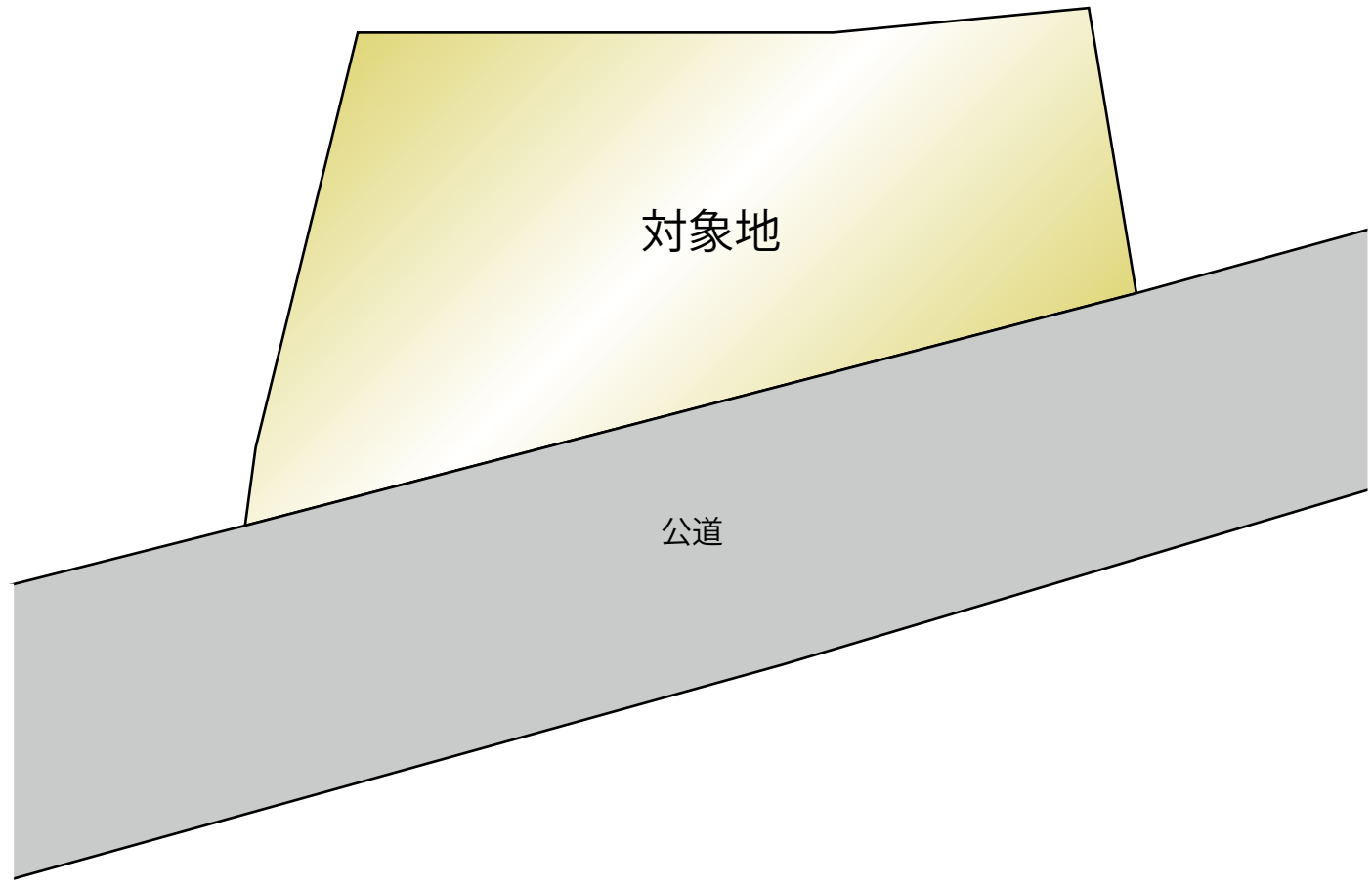
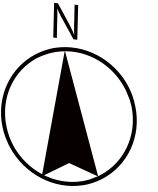
—すべての人に不動産を—
株式会社 MR不動産

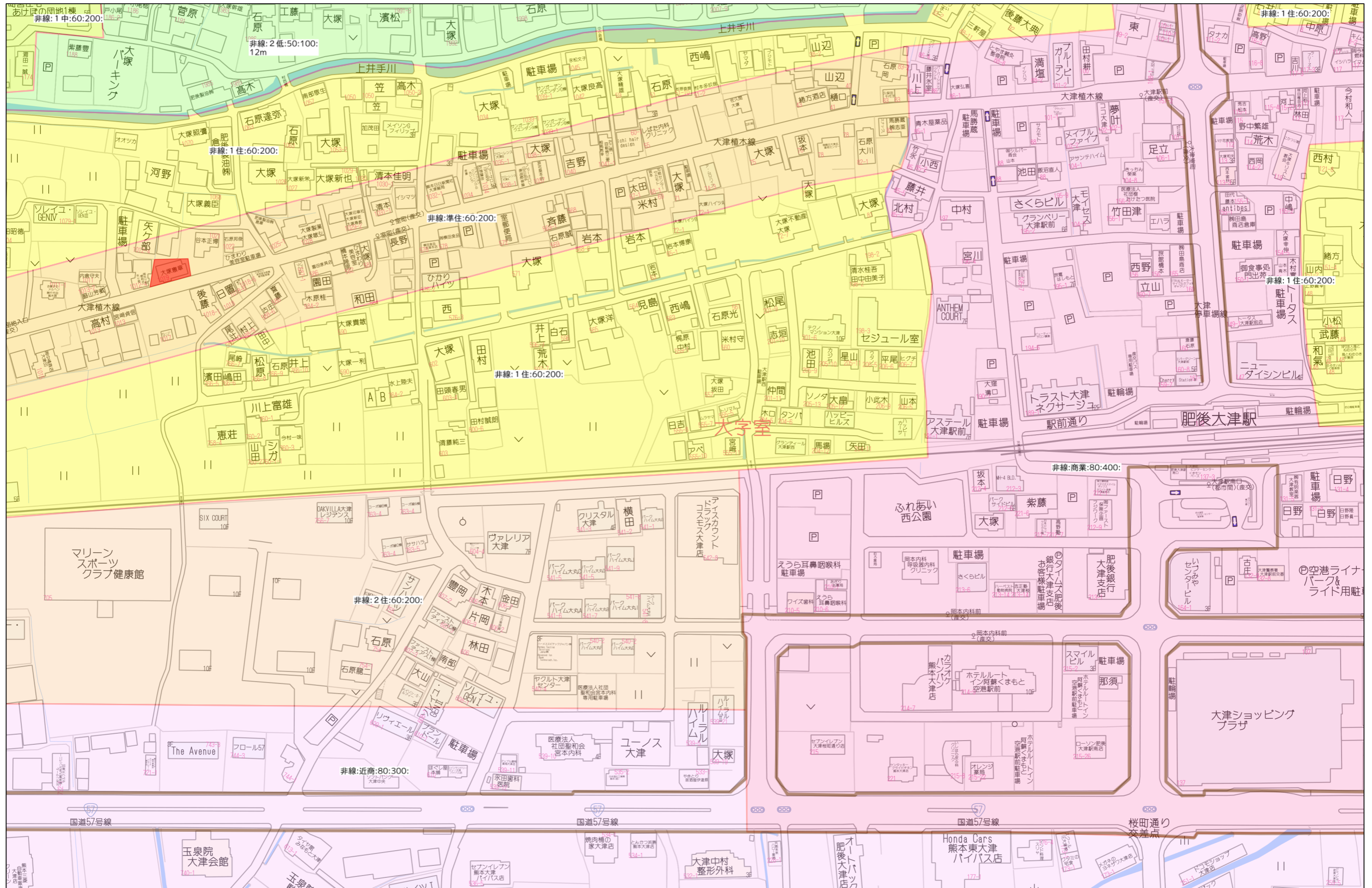
〒862-0951 熊本市中央区上水前寺1丁目12-25
EDEN SUIZENJI 2F
TEL:096-284-1286 FAX:096-284-1285

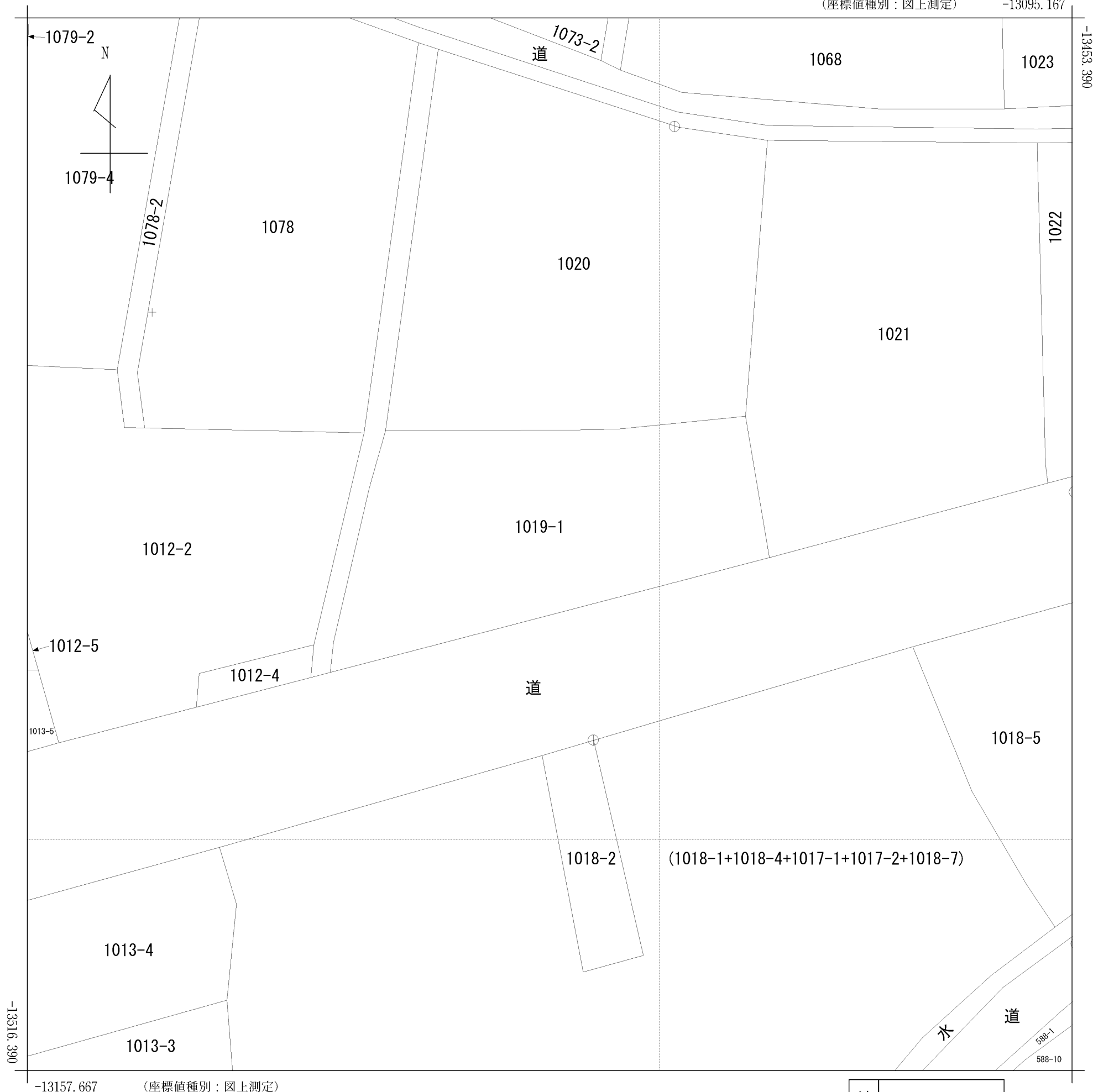




—すべての人に不動産を—
株式会社 **MR不動産**



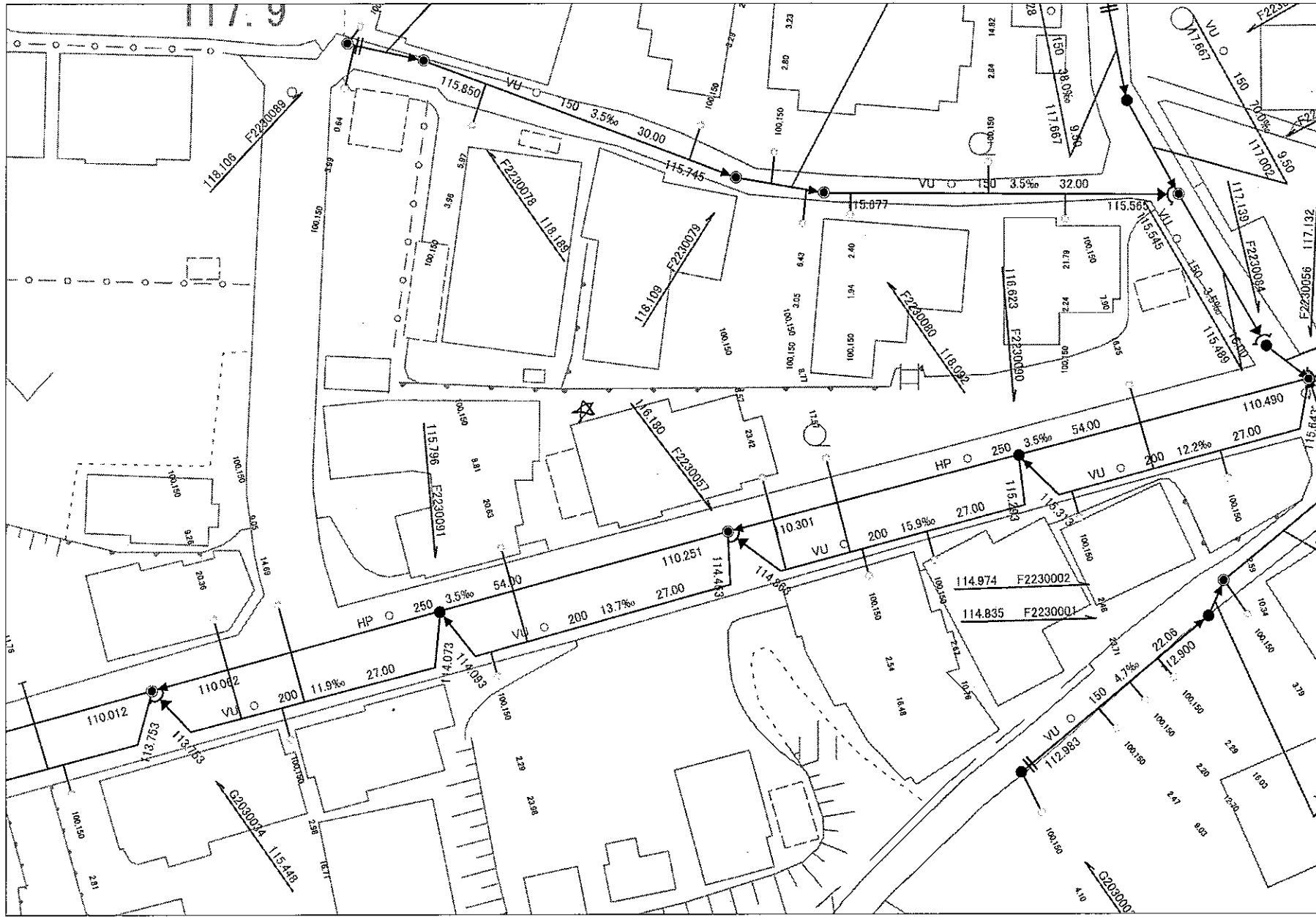




(注) 国土交通省が公表した座標補正パラメータ(hisaikihon_H28kumamoto_BL.par)による修正がされています。

地番区域見出
大字室

請求部	所在	菊池郡大津町大字室字西鶴				地番	1019番1		
出力縮尺	1/250	精度区分	甲三	座標系番号又は記号	II	分類	地図(法第14条第1項)	種類	地籍図
作成年月日	昭和59年2月1日			備付年月日(原図)			補事項		



凡 例	
	幹線管渠
	枝線管渠
	幹線圧送管
	枝線圧送管
	人孔
	ます
	管渠 割管
	管渠 起点シンボル
表記例	
管材質 断面形状 内径幅 勾配 延長	
	HP ○ 300 3.2% 4.60
	119.735 119.720 上流側管端高 下流側管端高
	F225081 119.250 マホ+番号 地盤高

参考図

本図面情報は、施工図面を基に作成しており、現地を正確かつ詳細に測量したものではありません。下水道管の位置など現地で調査・確認の上ご利用ください。また、土地境界の特定など目的には使用できません。

