

# MRhill's 富合町小岩瀬 全9区画



—すべての人に不動産を—  
株式会社 **MR不動産**

所在地	熊本市南区富合町小岩瀬350-1付近【ナビ検索】			区域区分	市街化調整区域
売買代金	※価格表参照			用途地域	無指定
土地面積	※価格表参照			電柱	-
接道	南側公道 幅員約5m・西側私道 幅員約5m・北側私道 幅員約5m				
交通	熊本バス「緑川橋」 徒歩約8分				
建ぺい	40%	容積	80%		
地目	宅地	引渡時期	11月末		
上水	宅地内	下水	浄化槽		
小学校	富合小学校	中学校	富合中学校		
備考	・仲介手数料・水道加入金				
	・ゴミ置き場9分の1負担				
	・浄化槽設置必要 買主負担				
	・後退道路②は宅地6, 7, 8, 9の所有者				
	による共有道路				
価格	①	241.25㎡	72.98坪	6,800,000円	
	②	202.25㎡	61.18坪	6,300,000円	
	③	202.08㎡	61.13坪	6,500,000円	
	④	202.51㎡	61.26坪	6,800,000円	
	⑤	204.4㎡	61.83坪	6,400,000円	
	⑥	204.42㎡	61.84坪	5,800,000円	
	⑦	204.68㎡	61.92坪	5,800,000円	
	⑧	203.4㎡	61.53坪	6,200,000円	
	⑨	202.62㎡	61.29坪	6,700,000円	



タレントのスザンヌさんの妹  
マーガリンさん  
(弊社専属モデル)



HP



Instagram

広告有効期限 令和8年8月2日 取引形態:専任

熊本県知事(1)第5535号

—すべての人に不動産を—  
株式会社 **MR不動産**

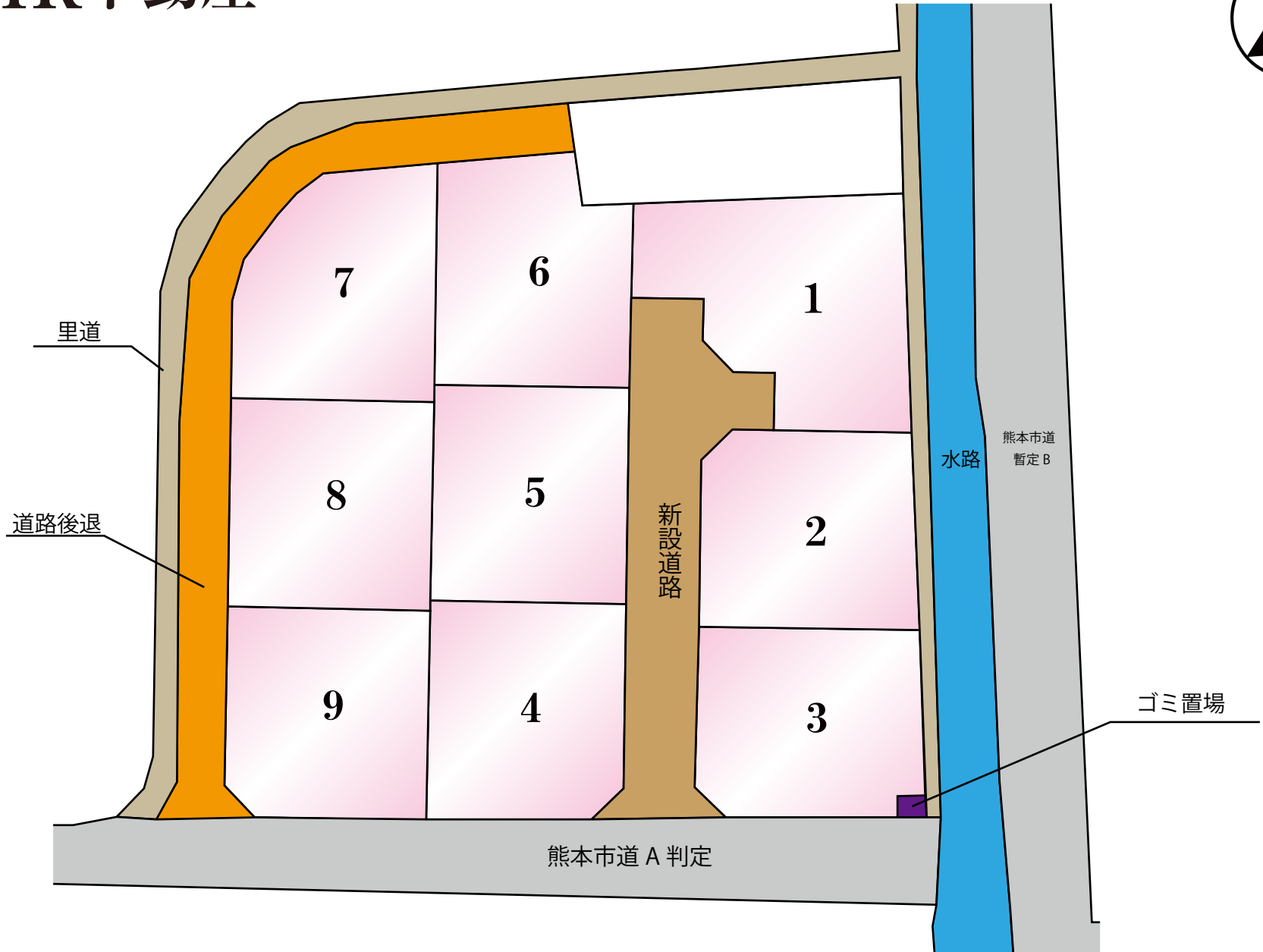
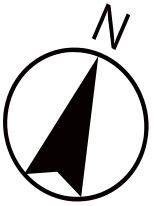
〒862-0951 熊本市中央区上水前寺1丁目12-25  
EDEN SUIZENJI 2F  
TEL:096-284-1286 FAX:096-284-1285

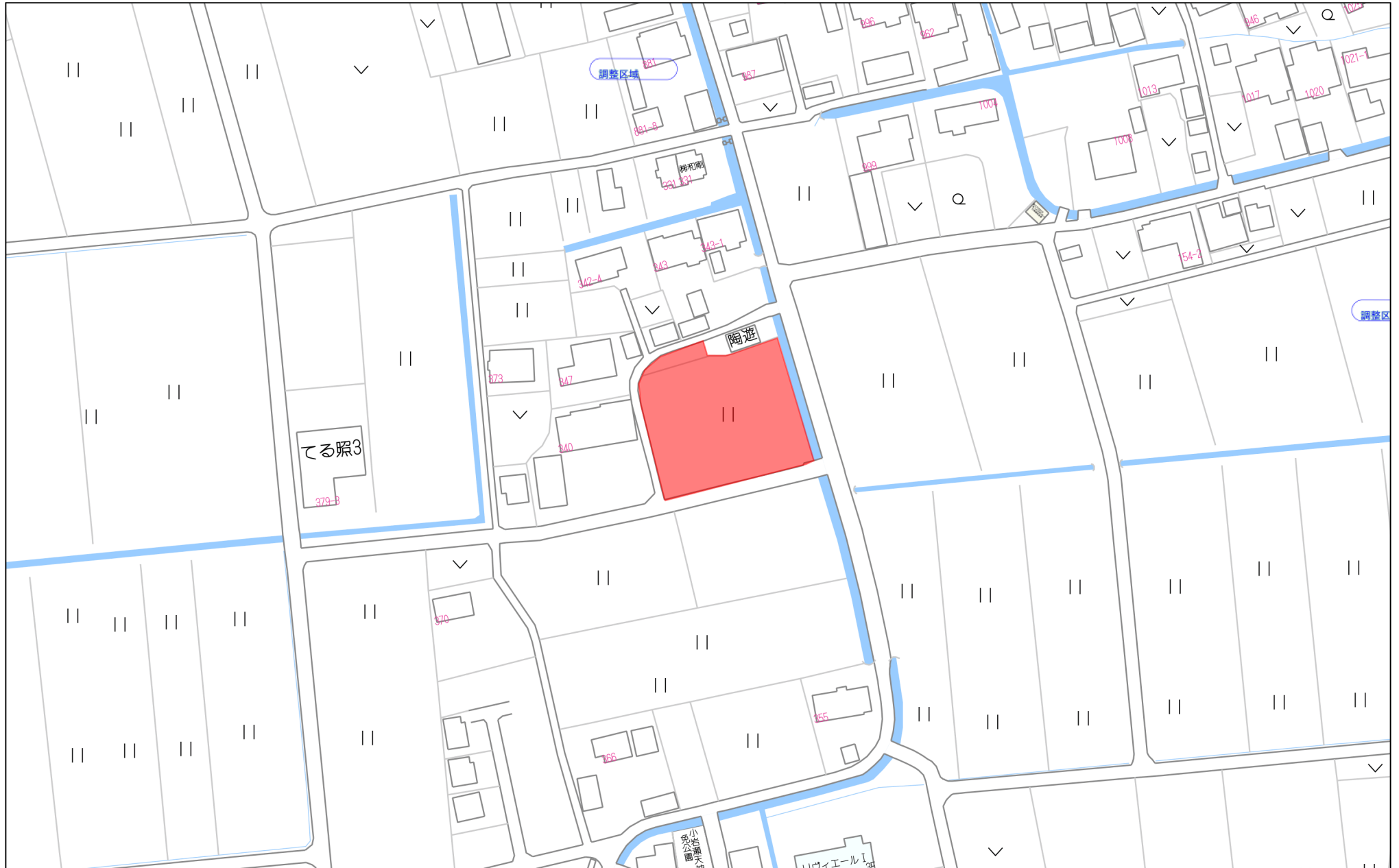




—すべての人に不動産を—

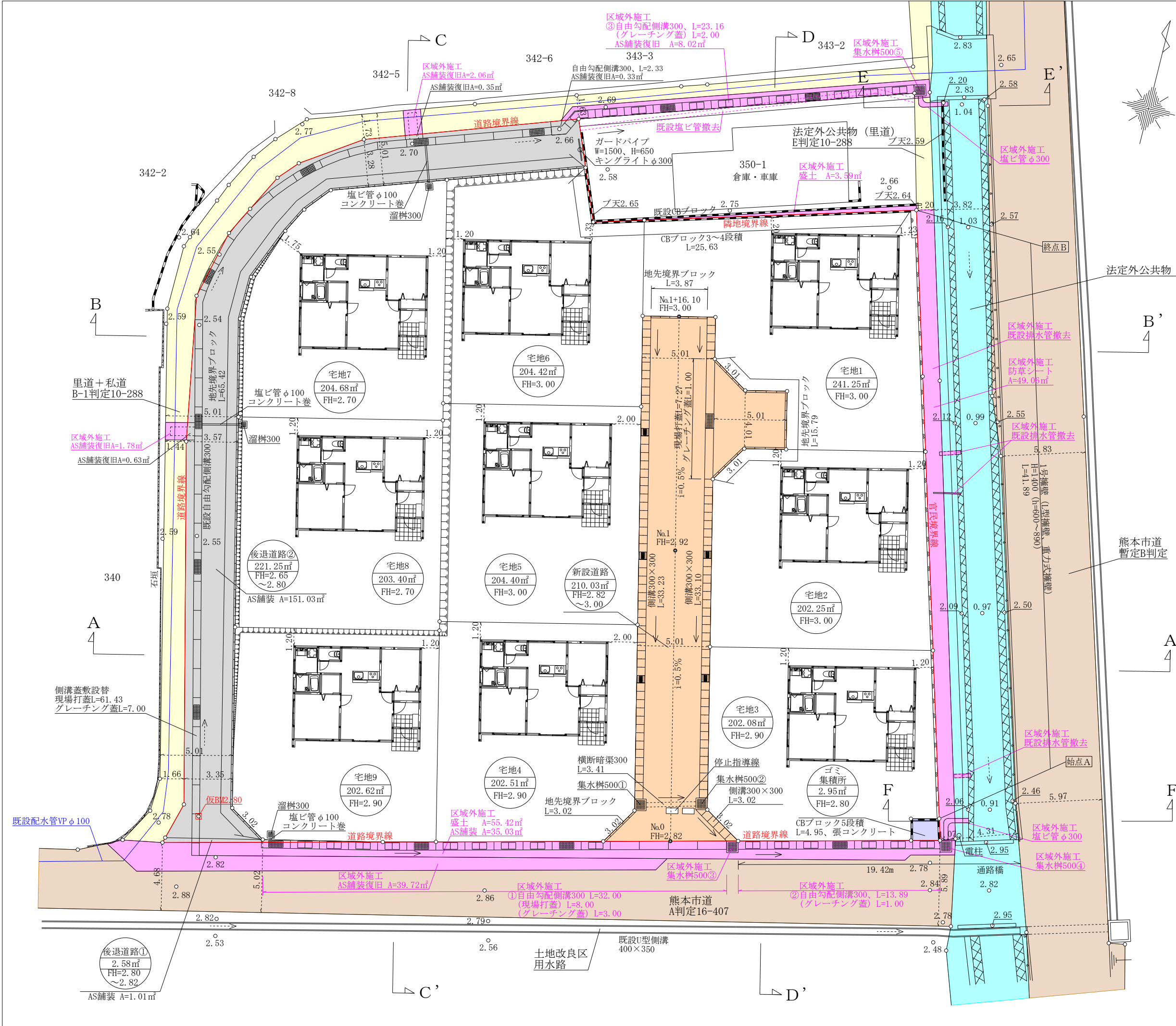
株式会社 **MR不動産**





80m

1:1784



凡例一覧表

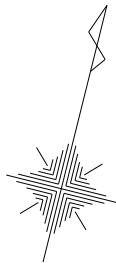
名称	宅地番号 公共公益用地 造成計画高 敷地面積	B 位置 高さ	M 高さ	勾配 延長
記号	宅地番号 公共施設の名称 敷地面積 計画高	○		$i = \frac{\%}{L = m}$
名称	横断暗渠	U型側溝	グレーチング 側溝	
記号				
名称	流水方向	雨水管渠 污水管渠 合流管渠	既設管渠	
記号				
名称	計画法面	給水管	制水弁	
記号			⊗ SV	
記号	変化点	溜樹		
名称				

土地利用計画表

名称	面積 (㎡)	比率 (%)	備考
宅地	1867.61	81.05	
新設道路	210.03	9.11	熊本市管理予定
後退道路①	2.58	0.11	熊本市管理予定
後退道路②	221.25	9.60	熊本市管理予定
ゴミ集積所	2.95	0.13	申請人管理予定
合計	2304.42	100	

※10m毎に集水蓋を設置する。  
 ※今後埋戻等により擁壁設置が必要な高低差(60cm以上)が発生した場合、基準に適合した擁壁を設置する。  
 ※各宅地において、建築時に雨水浸透柵の設置を検討する。  
 ※市道・里道・水路立会  
 立会年月日 令和7年4月17日  
 南区土木センター総務課 小原氏  
 北東側里道(区域外)立会  
 立会年月日 令和7年12月1日  
 南区土木センター総務課 那須氏

図面名称	土地利用計画平面図 排水計画平面図		
図面番号	2-1	縮尺	1:250
所在	熊本市南区富合町小岩瀬字京坪		
作成年月日	令和7年12月17日		
申請人			



基準点座標一覧表

測点名	X 座標	Y 座標
T-1	-30524.822	-30782.776
T-2	-30569.159	-30779.004

※市道・里道・水路立会  
 立会年月日 令和7年4月17日  
 南区土木センター総務課 小原氏

図面名称	求積図		
図面番号	4-1	縮尺	1:250
所在	熊本市南区富合町小岩瀬字京坪		
作成年月日	令和7年11月18日		
申請人	.....		

地番	宅地1		
測点	Xn	Yn	(Xn+1 - Xn-1)Yn
A13	-30521.953	-30759.175	357267.817625
A14	-30528.368	-30757.687	162523.618108
A24	-30527.237	-30752.807	51480.198918
A25	-30530.042	-30752.156	135278.734244
A26	-30531.636	-30749.600	29027.622400
A27	-30530.986	-30746.795	100111.564520
A28	-30534.892	-30745.889	53528.592749
A38	-30532.727	-30736.548	-219520.425816
139-5	-30527.750	-30737.989	-491008.636286
134-5	-30516.753	-30741.174	-178206.585678
	倍面積	482.500784	
	面積	241.2503920	
	地積	241.25 m <sup>2</sup>	

地番	宅地2		
測点	Xn	Yn	(Xn+1 - Xn-1)Yn
A38	-30532.727	-30736.548	-337456.560492
A28	-30534.892	-30745.889	86580.423424
A29	-30535.543	-30748.695	98611.064865
A30	-30538.099	-30750.289	424107.985888
A31	-30549.335	-30747.684	238971.000048
A37	-30545.871	-30732.743	-510409.395744
	倍面積	404.517989	
	面積	202.2589945	
	地積	202.25 m <sup>2</sup>	

地番	宅地3		
測点	Xn	Yn	(Xn+1 - Xn-1)Yn
A37	-30545.871	-30732.743	-235320.613151
A31	-30549.335	-30747.684	442366.929708
A32	-30560.258	-30745.151	384160.661745
A33	-30561.830	-30742.575	-41072.080200
A34	-30558.922	-30731.045	-134018.087245
A35	-30557.469	-30731.412	-59311.625160
A36	-30556.992	-30729.523	-356401.007754
	倍面積	404.177943	
	面積	202.0889715	
	地積	202.08 m <sup>2</sup>	

地番	宅地4		
測点	Xn	Yn	(Xn+1 - Xn-1)Yn
A18	-30564.100	-30751.574	-165812.487008
A17	-30561.523	-30750.001	-462234.015032
A16	-30549.068	-30752.888	-288431.336552
A21	-30552.144	-30766.158	113404.058388
A20	-30552.754	-30766.017	454444.837107
A19	-30566.915	-30762.734	349033.979964
	倍面積	405.036867	
	面積	202.5184335	
	地積	202.51 m <sup>2</sup>	

地番	宅地5		
測点	Xn	Yn	(Xn+1 - Xn-1)Yn
A21	-30552.144	-30766.158	320183.406306
A16	-30549.068	-30752.888	-544172.353160
A15	-30534.449	-30756.278	-354988.960676
A23	-30537.526	-30769.547	129601.331964
A22	-30538.661	-30769.284	449785.393512
	倍面積	408.817946	
	面積	204.4089730	
	地積	204.40 m <sup>2</sup>	

地番	宅地6		
測点	Xn	Yn	(Xn+1 - Xn-1)Yn
A23	-30537.526	-30769.547	366126.839753
A15	-30534.449	-30756.278	-281665.993924
A14	-30528.368	-30757.687	-384348.056752
A13	-30521.953	-30759.175	-167360.671175
P2	-30522.927	-30762.546	-77921.529018
A12	-30519.420	-30763.966	-11598.015182
A11	-30522.550	-30773.019	557176.282014
	倍面積	408.855716	
	面積	204.4278580	
	地積	204.42 m <sup>2</sup>	

地番	宅地7		
測点	Xn	Yn	(Xn+1 - Xn-1)Yn
A22	-30538.661	-30769.284	-132646.383324
A23	-30537.526	-30769.547	-495728.171717
A11	-30522.550	-30773.019	-380292.968802
A10	-30525.168	-30780.592	133987.916976
A9	-30526.903	-30782.046	106936.827804
A8	-30528.642	-30782.958	165735.445872
A7	-30532.287	-30784.473	203639.288895
A6	-30535.257	-30784.517	293992.137350
A5	-30541.837	-30782.986	104785.284344
	倍面積	409.377398	
	面積	204.6886990	
	地積	204.68 m <sup>2</sup>	

地番	宅地8		
測点	Xn	Yn	(Xn+1 - Xn-1)Yn
A20	-30552.754	-30766.017	-116418.608328
A21	-30552.144	-30766.158	-433587.464694
A22	-30538.661	-30769.284	-317139.010188
A5	-30541.837	-30782.986	531529.819262
A4	-30555.928	-30779.708	336022.072236
	倍面積	406.808288	
	面積	203.4041440	
	地積	203.40 m <sup>2</sup>	

地番	宅地9		
測点	Xn	Yn	(Xn+1 - Xn-1)Yn
A19	-30566.915	-30762.734	-463132.960370
A20	-30552.754	-30766.017	-338026.228779
A4	-30555.928	-30779.708	470683.294736
A3	-30568.046	-30776.889	422197.363302
A2	-30569.646	-30774.330	-7293.516210
A1	-30567.809	-30766.278	-84022.705218
	倍面積	405.247461	
	面積	202.6237305	
	地積	202.62 m <sup>2</sup>	

地番	新設道路		
測点	Xn	Yn	(Xn+1 - Xn-1)Yn
A18	-30564.100	-30751.574	9440.733218
A33	-30561.830	-30742.575	-118112.973150
A32	-30560.258	-30745.151	-384160.661745
A31	-30549.335	-30747.684	-681337.929756
A30	-30538.099	-30750.289	-424107.985888
A29	-30535.543	-30748.695	-98611.064865
A28	-30534.892	-30745.889	-140109.016173
A27	-30530.986	-30746.795	-100111.564520
A26	-30531.636	-30749.600	-29027.622400
A25	-30530.042	-30752.156	-135278.734244
A24	-30527.237	-30752.807	-51480.198918
A14	-30528.368	-30757.687	221824.438644
A15	-30534.449	-30756.278	636654.954600
A16	-30549.068	-30752.888	832603.689712
A17	-30561.523	-30750.001	462234.015032
	倍面積	420.079547	
	面積	210.0397735	
	地積	210.03 m <sup>2</sup>	

地番	後退道路①		
測点	Xn	Yn	(Xn+1 - Xn-1)Yn
A1	-30567.809	-30766.278	-57532.939860
A2	-30569.646	-30774.330	102478.518900
A39	-30571.139	-30780.872	57560.230640
46-7	-30571.516	-30780.975	-102500.646750
	倍面積	5.162930	
	面積	2.5814650	
	地積	2.58 m <sup>2</sup>	

地番	後退道路②		
測点	Xn	Yn	(Xn+1 - Xn-1)Yn
A39	-30571.139	-30780.872	31858.202520
A2	-30569.646	-30774.330	-95185.002690
A3	-30568.046	-30776.889	-422197.363302
A4	-30555.928	-30779.708	-806705.366972
A5	-30541.837	-30782.986	-636315.103606
A6	-30535.257	-30784.517	-293992.137350
A7	-30532.287	-30784.473	-203639.288895
A8	-30528.642	-30782.958	-165735.445872
A9	-30526.903	-30782.046	-106936.827804
A10	-30525.168	-30780.592	-133987.916976
A11	-30522.550	-30773.019	-176883.313212
A12	-30519.420	-30763.966	-192736.246990
P1	-30516.285	-30765.235	55623.544880
73-20	-30521.228	-30779.233	234322.300829
72-17	-30523.898	-30783.179	122948.016926
69-3	-30525.222	-30784.364	118612.154492
65-4	-30527.751	-30785.669	138443.153493
38-3	-30529.719	-30786.683	206301.562783
37-8	-30534.452	-30787.802	450363.967656
40-17	-30544.347	-30786.063	1051621.126017
47-31	-30568.611	-30780.177	824662.502184
	倍面積	442.518111	
	面積	221.2590555	
	地積	221.25 m <sup>2</sup>	

地番	ゴミ集積所		
測点	Xn	Yn	(Xn+1 - Xn-1)Yn
A36	-30556.992	-30729.523	-29623.260172
A35	-30557.469	-30731.412	59311.625160
A34	-30558.922	-30731.045	29624.727380
66-18	-30558.433	-30729.106	-59307.174580
	倍面積	5.917788	
	面積	2.9588940	
	地積	2.95 m <sup>2</sup>	

合計 2304.42

図面名称	求積表		
図面番号	4-2	縮尺	1 : 250
所在	熊本市南区富合町小岩瀬字京坪		
作成年月日	令和7年11月18日		
申請人	...		