

東区西原2丁目 全2区画



所在地	熊本市東区西原2丁目30-11 付近【ナビ検索】			区域区分	市街化区域
売買代金	※価格表参照			用途地域	2種中高
土地面積	※価格表参照			電柱	
接道	北側公道 幅員約5.7m				
交通	産交バス『託麻団地入口』徒歩約4分				
建ぺい	60%	容積	150%		
地目	宅地	引渡時期	相談		
上水	宅内引込	下水	宅内引込		
小学校	西原小学校	中学校	西原中学校		
備考	・建築条件なし				
	・仲介手数料				
	・都市ガス				
	・現況更地				
価格	①	130.21㎡	39.38坪	¥16,980,000	   
	②	137.17㎡	41.49坪	¥17,980,000	



タレントのスザンヌさんの妹
マーガリンさん
(弊社専属モデル)

広告有効期 令和8年8月31日 取引形態:媒介

熊本県知事(1)第5535号

一すべての人に不動産をー
株式会社 MR不動産

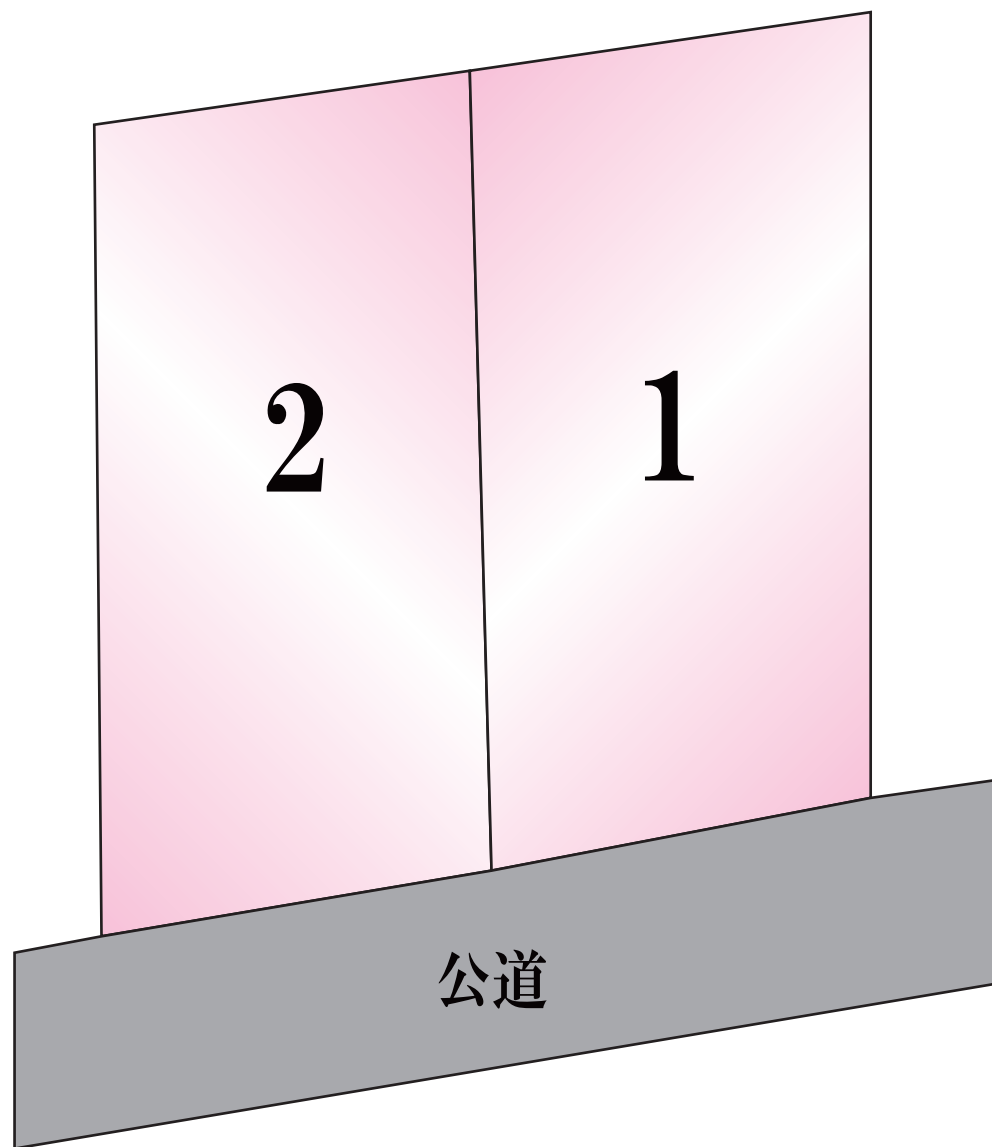
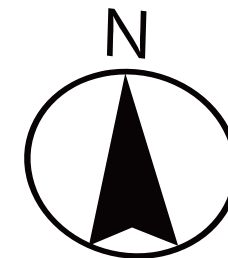
〒862-0951 熊本市中央区上水前寺1丁目12-25
EDEN SUIZENJI 2F
TEL:096-284-1286 FAX:096-284-1285

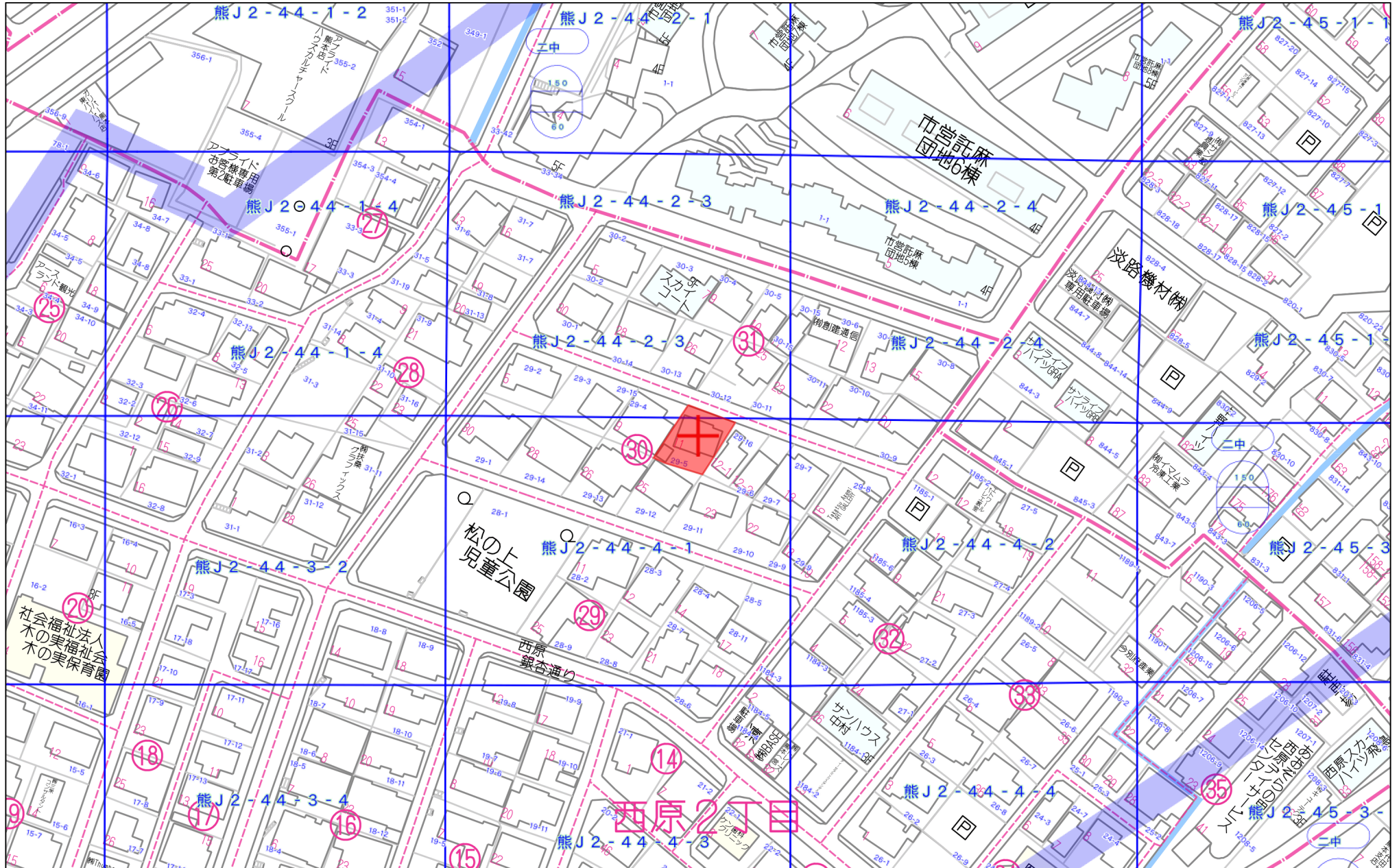




—すべての人に不動産を—

株式会社 **MR不動産**



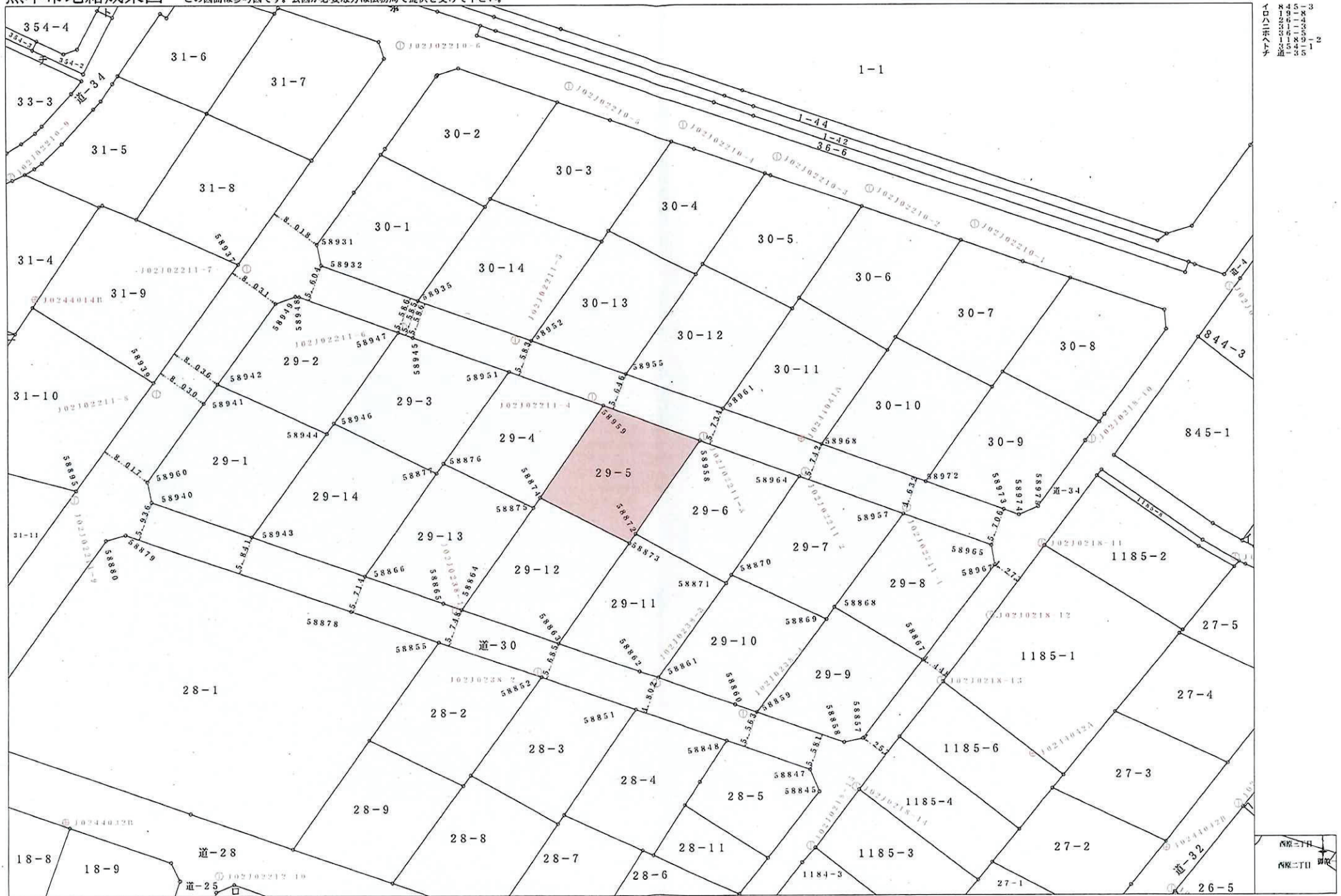


60m

1:1500

熊本市地籍成果図

この図面は参考図です。公図が必要な方は法務局で提供を受けて下さい。



47710120
13700024
5481115
51000246
1
12

地番別座標一覧表

No.	点名	日本測地系座標		辺長
		X座標	Y座標	
[西原 二丁目 29-5]				
1.	58959	-20547.544	-22531.853	15.560
2.	58958	-20552.871	-22517.233	17.095
3.	58872	-20566.876	-22527.036	1.689
4.	58873	-20568.257	-22528.009	15.095
5.	58874	-20561.411	-22541.462	16.871
		面積 = 267.38㎡		

[その他の座標]

図根点 J02J0218-9	-20529.713	-22437.153
図根点 J02J0218-10	-20552.751	-22458.045
図根点 J02J0218-11	-20568.401	-22465.573
図根点 J02J0218-12	-20579.273	-22473.501
図根点 J02J0218-13	-20589.127	-22480.884
図根点 J02J0218-14	-20605.134	-22493.788
図根点 J02J0218-15	-20613.956	-22500.705
図根点 J02J0238-1	-20578.409	-22554.137
図根点 J02J0238-2	-20587.652	-22541.868
図根点 J02J0238-3	-20589.428	-22523.944
図根点 J02J0238-4	-20594.037	-22510.870
図根点 J02J02210-1	-20520.315	-22475.600
図根点 J02J02210-2	-20514.881	-22491.473
図根点 J02J02210-3	-20510.071	-22505.439
図根点 J02J02210-4	-20505.203	-22519.602
図根点 J02J02210-5	-20499.336	-22536.810
図根点 J02J02210-6	-20493.116	-22562.326
図根点 J02J02210-9	-20512.875	-22621.363
図根点 J02J02211-1	-20562.991	-22486.011
図根点 J02J02211-2	-20557.570	-22501.339
図根点 J02J02211-3	-20552.206	-22516.668
図根点 J02J02211-4	-20546.205	-22533.482
図根点 J02J02211-5	-20537.572	-22545.144
図根点 J02J02211-6	-20535.555	-22562.124
図根点 J02J02211-7	-20526.723	-22585.747
図根点 J02J02211-8	-20545.660	-22599.478
図根点 J02J02211-9	-20561.620	-22611.926
図根点 J02J02212-10	-20618.444	-22590.121
図根点 J02J02213-1	-20570.567	-22436.416
図根点 J02J02213-3	-20607.778	-22436.033
図根点 J02J02213-4	-20620.642	-22446.280
図根点 J0244014B	-20531.258	-22617.835
図根点 J0244032B	-20610.195	-22613.400
図根点 J0244041A	-20552.581	-22501.911
図根点 J0244042A	-20600.195	-22467.134
図根点 J0244042B	-20614.353	-22446.986
筆界点 58931	-20523.159	-22575.066
筆界点 58932	-20526.267	-22574.410
筆界点 58935	-20531.555	-22559.799
筆界点 58952	-20537.668	-22542.762
筆界点 58955	-20542.772	-22528.458
筆界点 58961	-20548.033	-22513.762
筆界点 58968	-20553.416	-22498.866
筆界点 58972	-20559.110	-22483.124
筆界点 58973	-20563.316	-22471.372
筆界点 58974	-20564.149	-22469.112
筆界点 58975	-20562.883	-22466.193
筆界点 58949	-20530.953	-22578.388
筆界点 58948	-20531.003	-22577.797

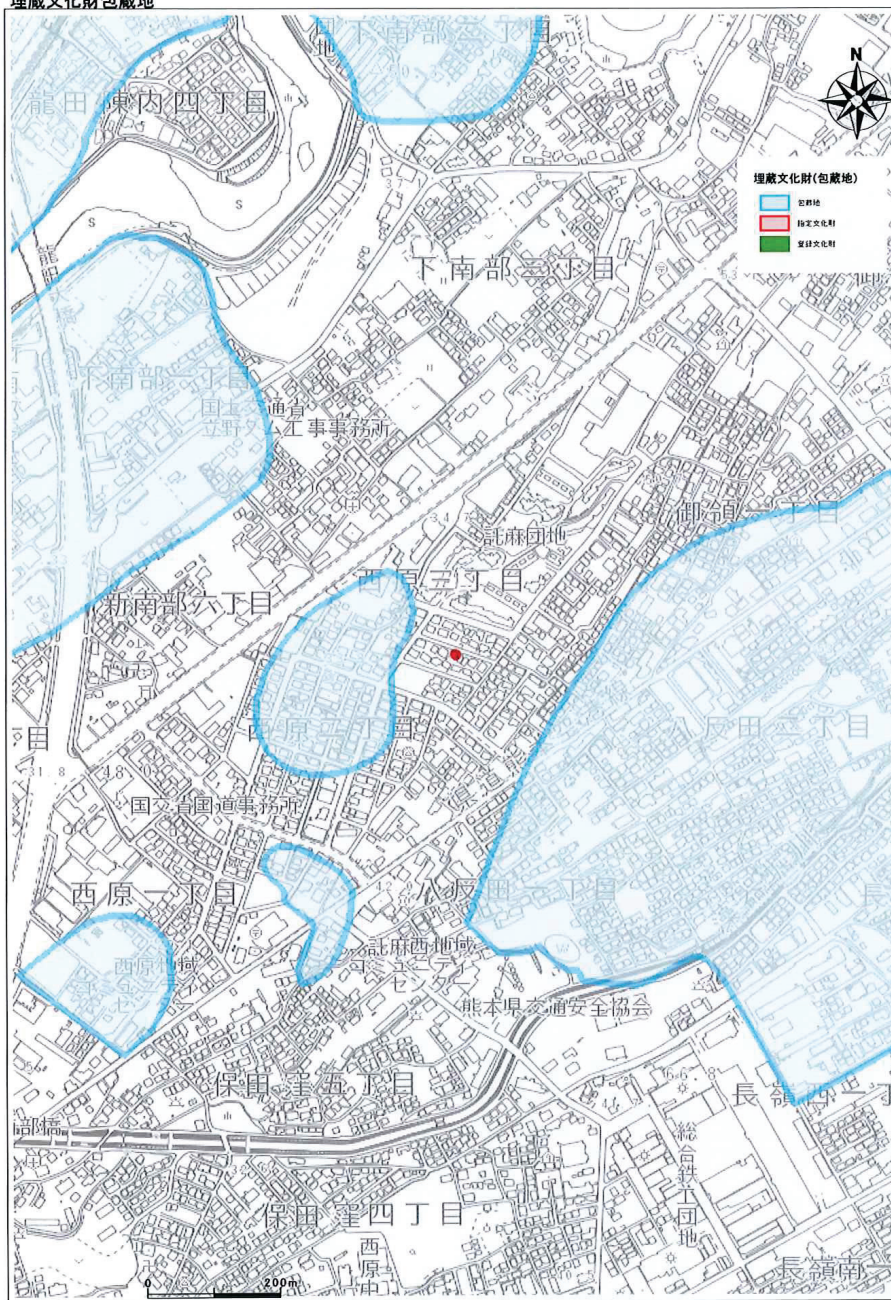
地番別座標一覽表

Page. 2

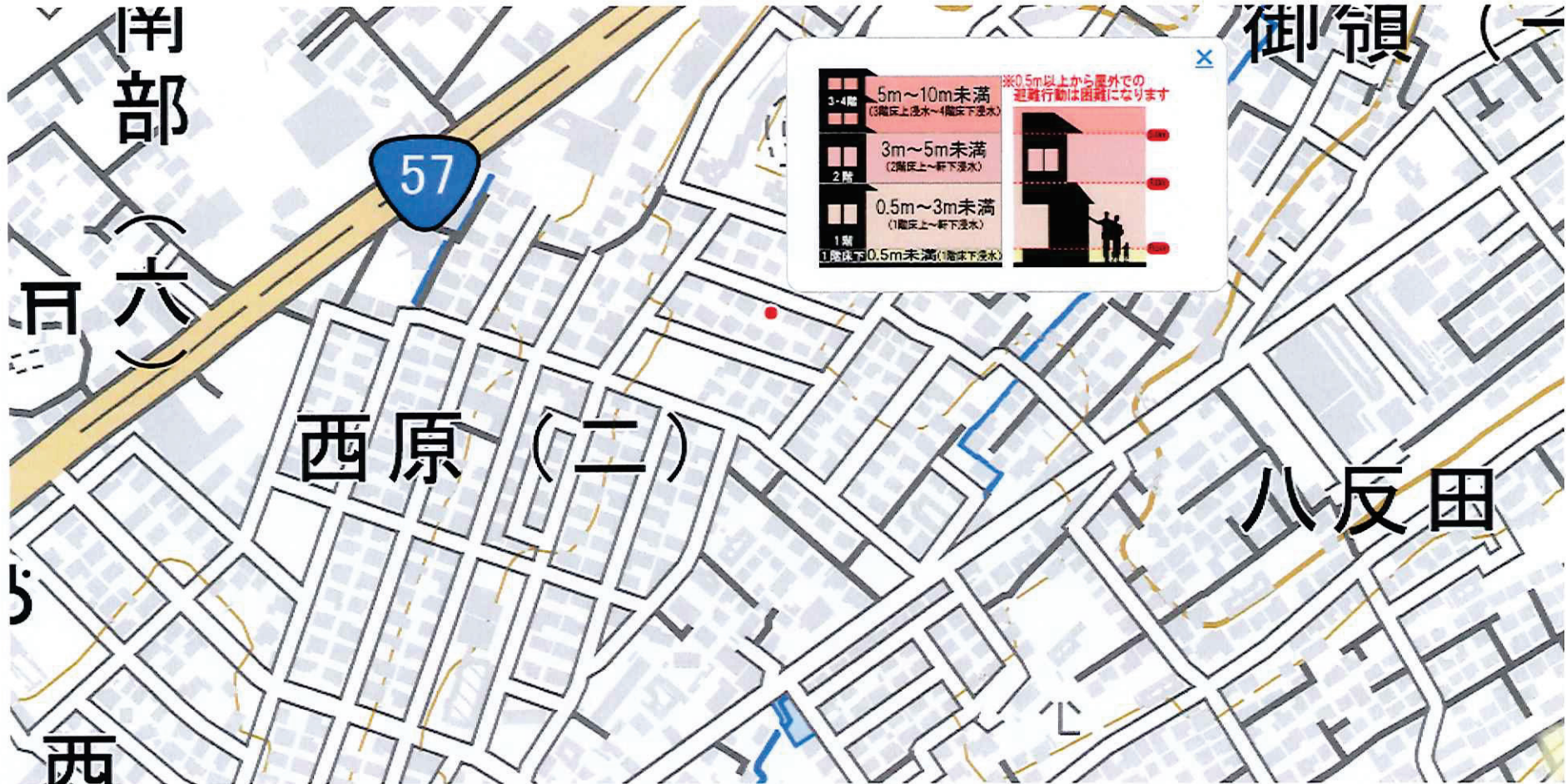
No.	点名	日本測地系座標		辺長
		X座標	Y座標	
筆界点	58947	-20536.400	-22562.828	
筆界点	58945	-20537.203	-22560.598	
筆界点	58951	-20542.374	-22546.166	
筆界点	58964	-20558.294	-22502.271	
筆界点	58957	-20563.949	-22486.546	
筆界点	58965	-20568.686	-22473.303	
筆界点	58967	-20571.718	-22472.777	
筆界点	58960	-20558.981	-22600.905	
筆界点	58940	-20562.043	-22600.249	
筆界点	58942	-20544.221	-22590.233	
筆界点	58941	-20547.156	-22592.354	
筆界点	58943	-20567.286	-22585.138	
筆界点	58866	-20573.264	-22567.969	
筆界点	58865	-20577.361	-22556.084	
筆界点	58864	-20578.322	-22553.349	
筆界点	58863	-20583.395	-22538.698	
筆界点	58862	-20587.651	-22526.483	
筆界点	58861	-20588.647	-22523.588	
筆界点	58860	-20592.687	-22512.066	
筆界点	58859	-20593.844	-22508.808	
筆界点	58858	-20598.428	-22495.608	
筆界点	58857	-20597.822	-22492.761	
筆界点	58878	-20578.579	-22570.086	
筆界点	58879	-20566.945	-22604.270	
筆界点	58880	-20567.801	-22607.204	
筆界点	58855	-20583.217	-22556.770	
筆界点	58852	-20588.505	-22541.316	
筆界点	58851	-20593.425	-22527.087	
筆界点	58848	-20598.150	-22513.352	
筆界点	58847	-20602.546	-22500.762	
筆界点	58845	-20605.861	-22499.400	
筆界点	58937	-20526.075	-22587.072	
筆界点	58939	-20543.965	-22599.951	
筆界点	58895	-20560.272	-22611.725	
筆界点	58867	-20585.958	-22483.690	
筆界点	58870	-20573.127	-22512.566	
筆界点	58871	-20574.383	-22513.391	
筆界点	58868	-20578.015	-22497.019	
筆界点	58869	-20579.816	-22498.258	
筆界点	58875	-20562.940	-22542.532	
筆界点	58876	-20556.244	-22556.011	
筆界点	58877	-20557.744	-22557.074	
筆界点	58946	-20550.202	-22572.606	
筆界点	58944	-20551.765	-22573.709	

埋蔵文化財(包蔵地)

埋蔵文化財包蔵地



熊本市ハザードマップ



- 洪水 主な川が全て氾濫
- 5.0m以上10.0m未満
 - 3.0m以上5.0m未満
 - 0.5m以上3.0m未満
 - 0.5m未満

- 早期の立退き避難が必要な区域
- 家屋倒壊等氾濫想定区域 (河岸侵食)
 - 家屋倒壊等氾濫想定区域 (氾濫流)