

長嶺東5丁目 土地



—すべての人に不動産を—
株式会社 MR不動産

所在地	熊本市東区长嶺東5丁目14-17付近【ナビ検索】			区域区分	市街化区域
売買代金	99,980,000			用途地域	第1種中高層住居専用地域
土地面積	1232.95㎡ 372.96坪			電柱	-
接道	南東側市道 幅員 3.5m				
交通	産交バス「託麻まちづくりセンター前」 徒歩約7分				
建ぺい	60%	容積	150%		
地目	宅地	引渡時期	要相談		
上水	引き込みあり	下水	引き込みあり		
小学校	託麻南小学校	中学校	長嶺中学校		
備考	・必要経費 仲介手数料				
	・確定測量売主負担				
	・セットバックあり 約17.26㎡				
	バス停まで徒歩約7分の好立地!!				
	建築条件なし!				
広告有効期限	令和8年8月31日			取引形態:専任	



タレントのスザンヌさんの妹
マーガリンさん
(弊社専属モデル)



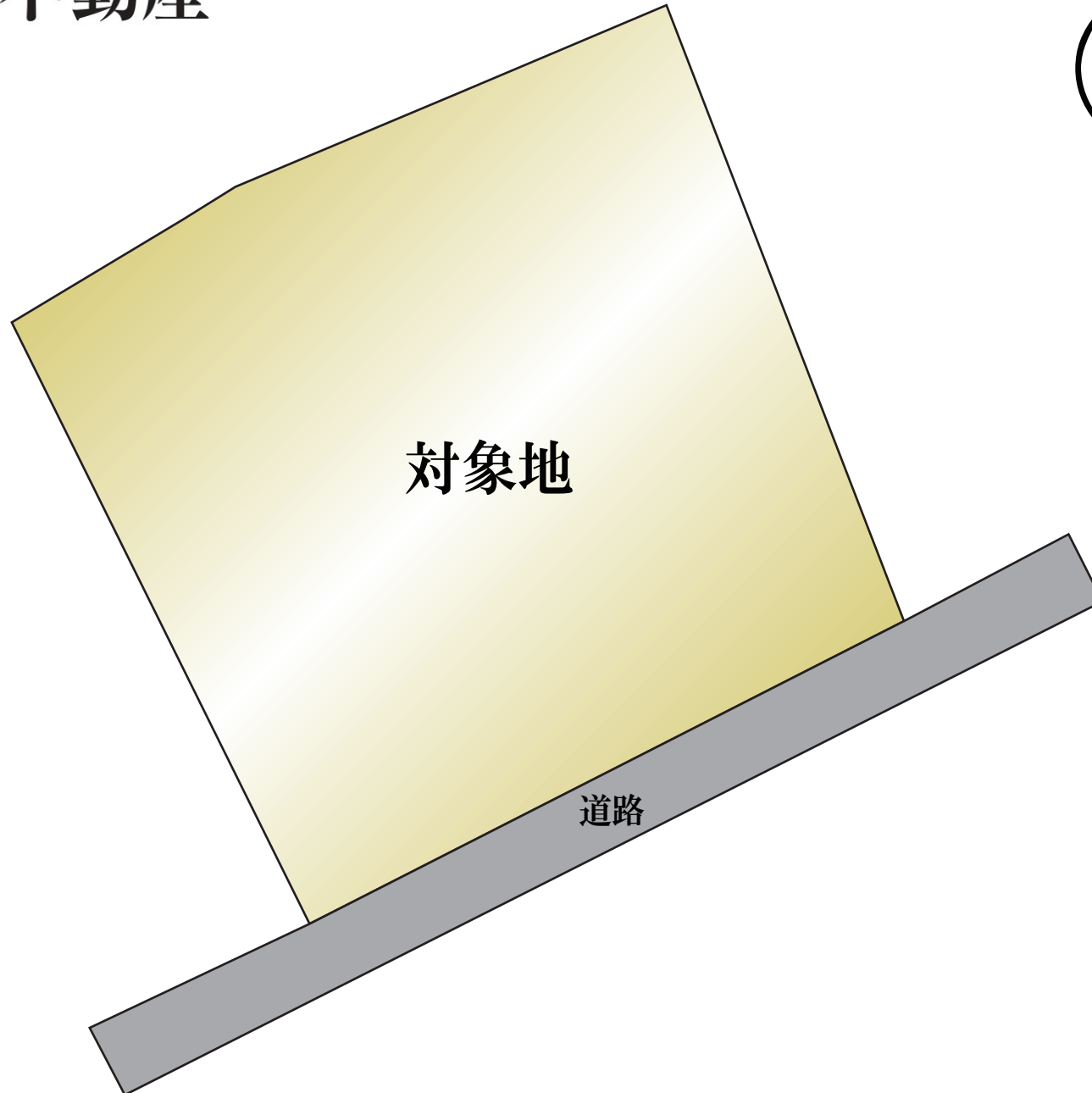
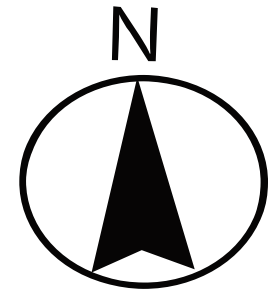
熊本県知事(1)第5535号
—すべての人に不動産を—
株式会社 MR不動産

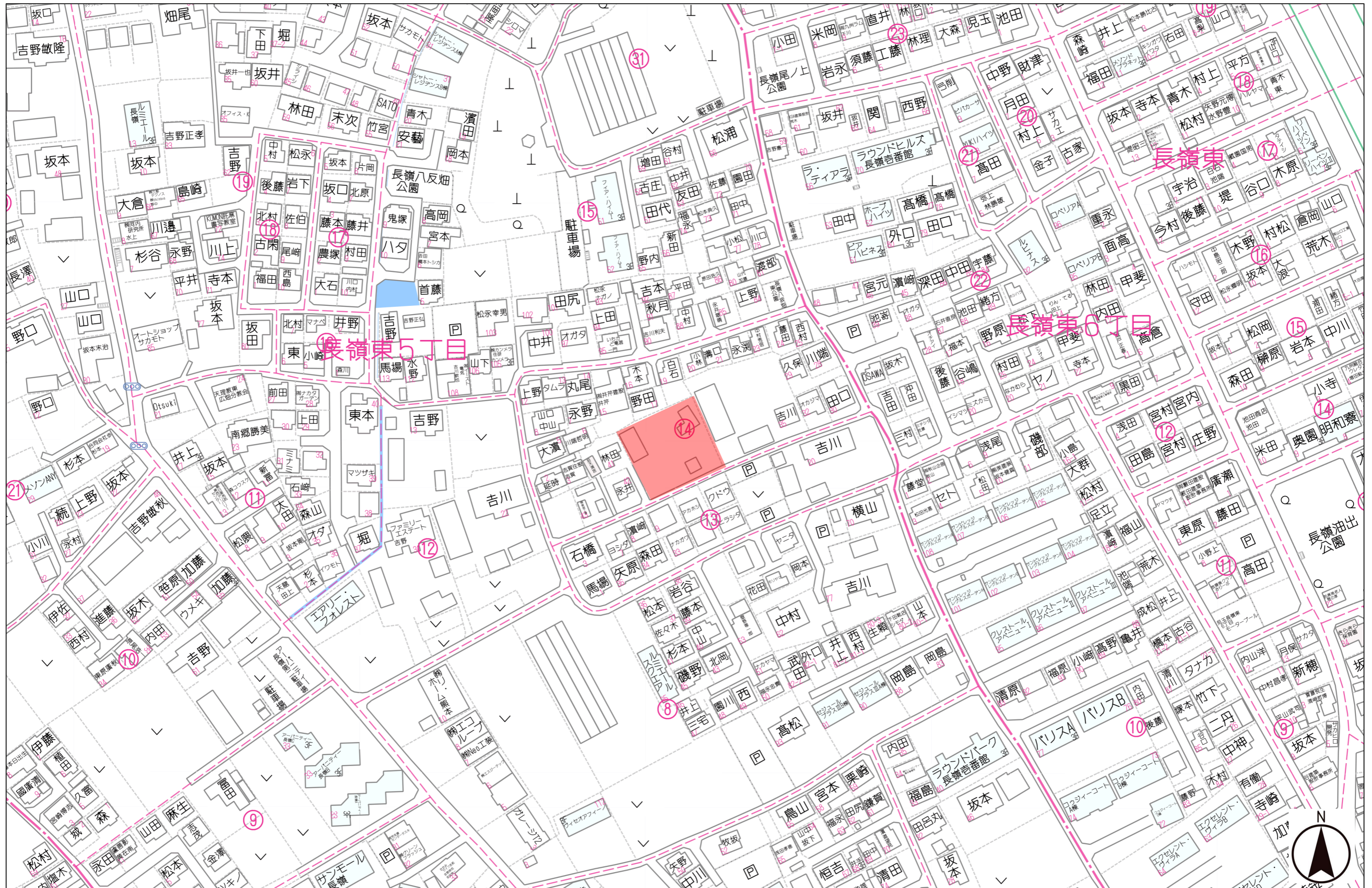
〒862-0951 熊本市中央区上水前寺1丁目12-25
EDEN SUIZENJI 2F
TEL:096-284-1286 FAX:096-284-1285





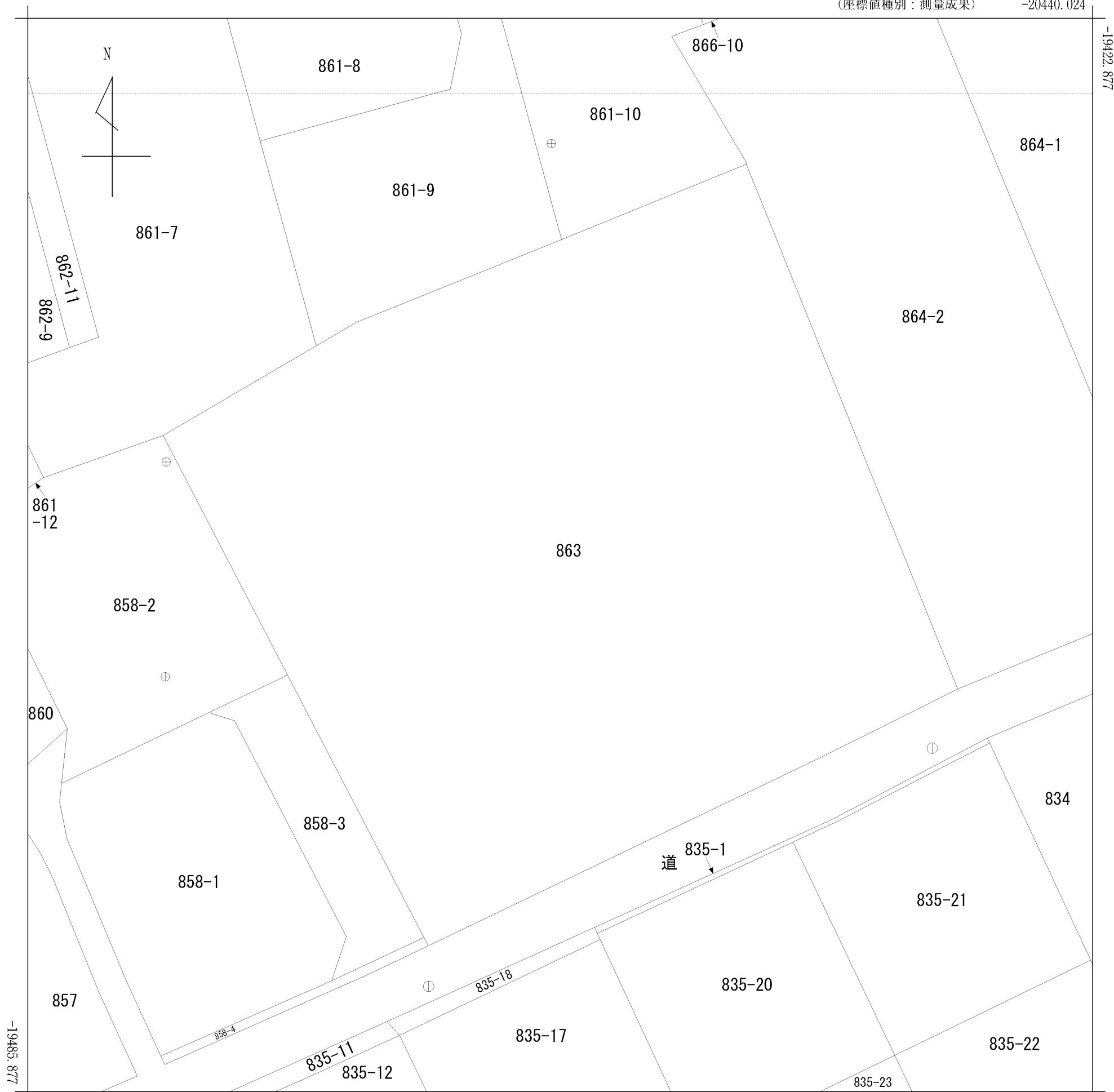
—すべての人に不動産を—
株式会社 **MR不動産**





80m

1:1566



-20502.524 (座標値種別：測量成果)

(注) 国土交通省が公表した座標補正パラメータ(hisaikihon_H28kumamoto_BL.par)による修正がされています。

地番区域見出	長嶺東5丁目
--------	--------

請求部分	所在	熊本市東区长嶺東五丁目					地番	863番		
出力縮尺	1/250	精度区分	甲二	座標系番号又は記号	II	分類	地図(法第14条第1項)		種類	地籍図
作成年月日					備付年月日(原図)			補事項		

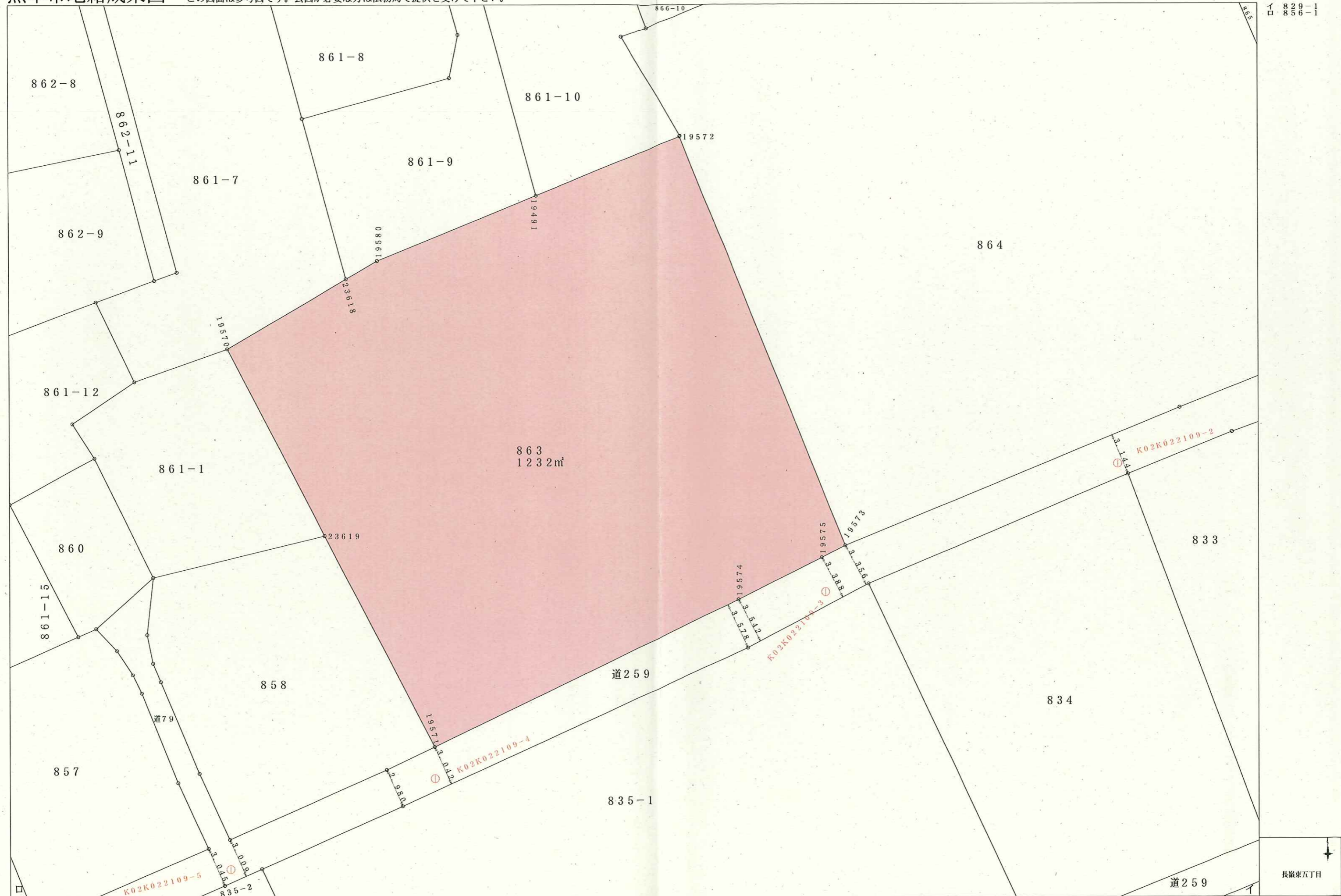
上下水道施設管理図



熊本市地籍成果図

この図面は参考図です。公図が必要な方は法務局で提供を受けて下さい。

イ 829-1
ロ 856-1



地 番 別 座 標 一 覧 表

No.	点 名	日本測地系座標		辺 長
		X 座 標	Y 座 標	
[長嶺東 五丁目 863]				
1.	19572	-19804.117	-20240.391	33.206
2.	19573	-19834.918	-20227.983	1.983
3.	19575	-19835.811	-20229.753	7.067
4.	19574	-19838.959	-20236.080	25.479
5.	19571	-19849.998	-20259.043	17.913
6.	23619	-19834.102	-20267.301	15.844
7.	19570	-19820.042	-20274.605	10.409
8.	23618	-19814.783	-20265.622	2.703
9.	19580	-19813.417	-20263.289	13.012
10.	19491	-19808.542	-20251.225	11.703
		面積 = 1,232.95m ²		
[その他の座標]				
	☒根点 K02K022109-2	-19828.793	-20207.432	
	☒根点 K02K022109-3	-19838.394	-20229.483	
	☒根点 K02K022109-4	-19852.373	-20259.021	
	☒根点 K02K022109-5	-19859.213	-20274.456	