

北区植木町岩野 全46区画



所在地	熊本市北区植木町岩野1004-5 付近【ナビ検索】			区域区分	市街化調整区域
売買代金	※価格表参照			用途地域	無指定
土地面積	※価格表参照			電柱	設置計画あり
接道	南側公道 幅員約10.2m・開発道路 幅員約6.0m				 <p>タレントのスザンヌさんの妹 マーガリンさん (弊社専属モデル)</p>
交通	産交・電鉄『植木駐車場』バス停 徒歩 約5分				
建ぺい	40%	容積	80%		
地目	宅地	引渡時期	相談		
上水	宅内	下水	宅内		
小学校	山東小学校	中学校	五霊中学校		
備考	・水道加入金				
	・受益者負担金				
	・仲介手数料				
	・建築条件なし				
	・埋蔵文化財『浄行寺遺跡』包蔵地内				
価格	②	206.42㎡	62.44坪	1,061万円	
	④	200.91㎡	60.77坪	1,033万円	
	⑤	200.55㎡	60.66坪	1,031万円	
	⑥	200.46㎡	60.63坪	1,030万円	
	⑦	200.19㎡	60.55坪	1,029万円	
	⑧	200.21㎡	60.56坪	1,030万円	
	⑨	205.02㎡	62.01坪	1,085万円	
	⑩	205.83㎡	62.26坪	1,058万円	
	⑪	205.61㎡	62.19坪	1,057万円	
広告有効期	令和8年9月30日			取引形態:媒介	



HP



Instagram

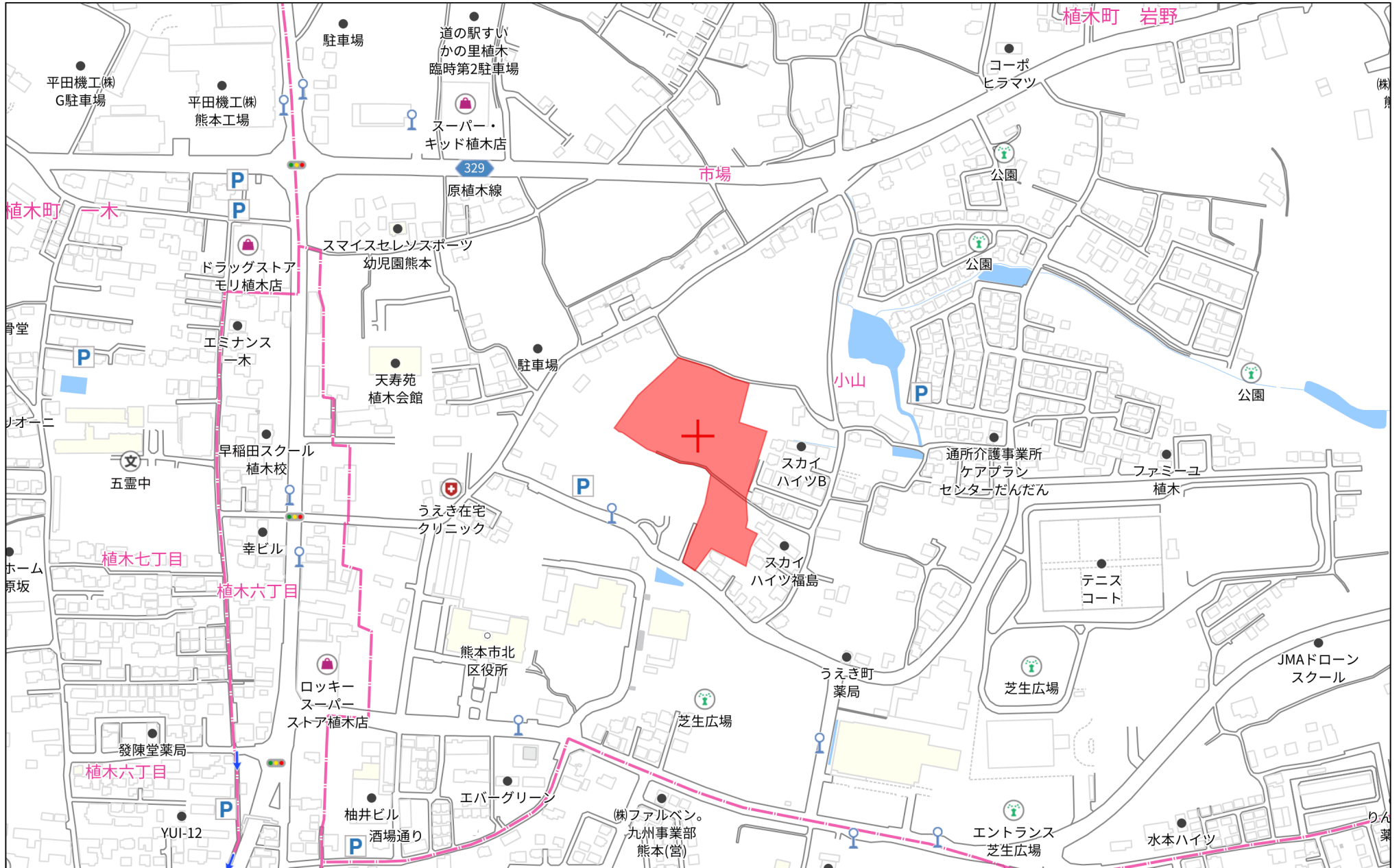
熊本県知事(1)第5535号

—すべての人に不動産を—
株式会社 MR不動産

〒862-0951 熊本市中央区上水前寺1丁目12-25
EDEN SUIZENJI 2F
TEL:096-284-1286 FAX:096-284-1285



号地	面積	坪数	価格	号地	面積	坪数	価格
⑫	204.99m ²	62.01坪	1,057万円	⑬	215.20m ²	65.10坪	1,107万円
⑬	207.76m ²	62.85坪	1,068万円	⑭	215.22m ²	65.10坪	1,107万円
⑭	207.59m ²	62.80坪	1,067万円	⑮	215.21m ²	65.10坪	1,107万円
⑲	201.28m ²	60.89坪	1,035万円	⑯	217.36m ²	65.75坪	1,184万円
⑳	202.27m ²	61.19坪	1,040万円	㉑	219.28m ²	66.33坪	1,227万円
㉒	203.69m ²	61.62坪	1,047万円	㉒	215.60m ²	65.22坪	1,174万円
㉓	205.79m ²	62.25坪	1,121万円	㉓	215.33m ²	65.14坪	1,172万円
㉔	211.22m ²	63.89坪	1,182万円	㉔	216.33m ²	65.44坪	1,178万円
㉕	210.01m ²	63.53坪	1,143万円	㉕	216.19m ²	65.40坪	1,177万円
㉖	210.00m ²	63.53坪	1,143万円	㉖	216.37m ²	65.45坪	1,211万円
㉗	209.98m ²	63.52坪	1,143万円	㉗	200.82m ²	60.75坪	1,033万円
㉘	207.35m ²	62.72坪	1,129万円	㉘	200.38m ²	60.61坪	1,030万円
㉙	215.71m ²	65.25坪	1,175万円	㉙	200.38m ²	60.61坪	1,030万円
㉚	215.22m ²	65.10坪	1,107万円				



280m

1:5000

宅地求積図



S=1:400(A1)
S=1:800(A3)



工事名	(仮称)楠木町岩野宅地造成計画		
所在	熊本市北区楠木町岩野地内		
図面名称	宅地求積図		
縮尺	1:400(A1)	作成月日	令和6年10月
	1:800(A3)		
		図面番号	38
設計	株式会社萩尾測量設計		

土地利用造成雨水污水給水計画平面図

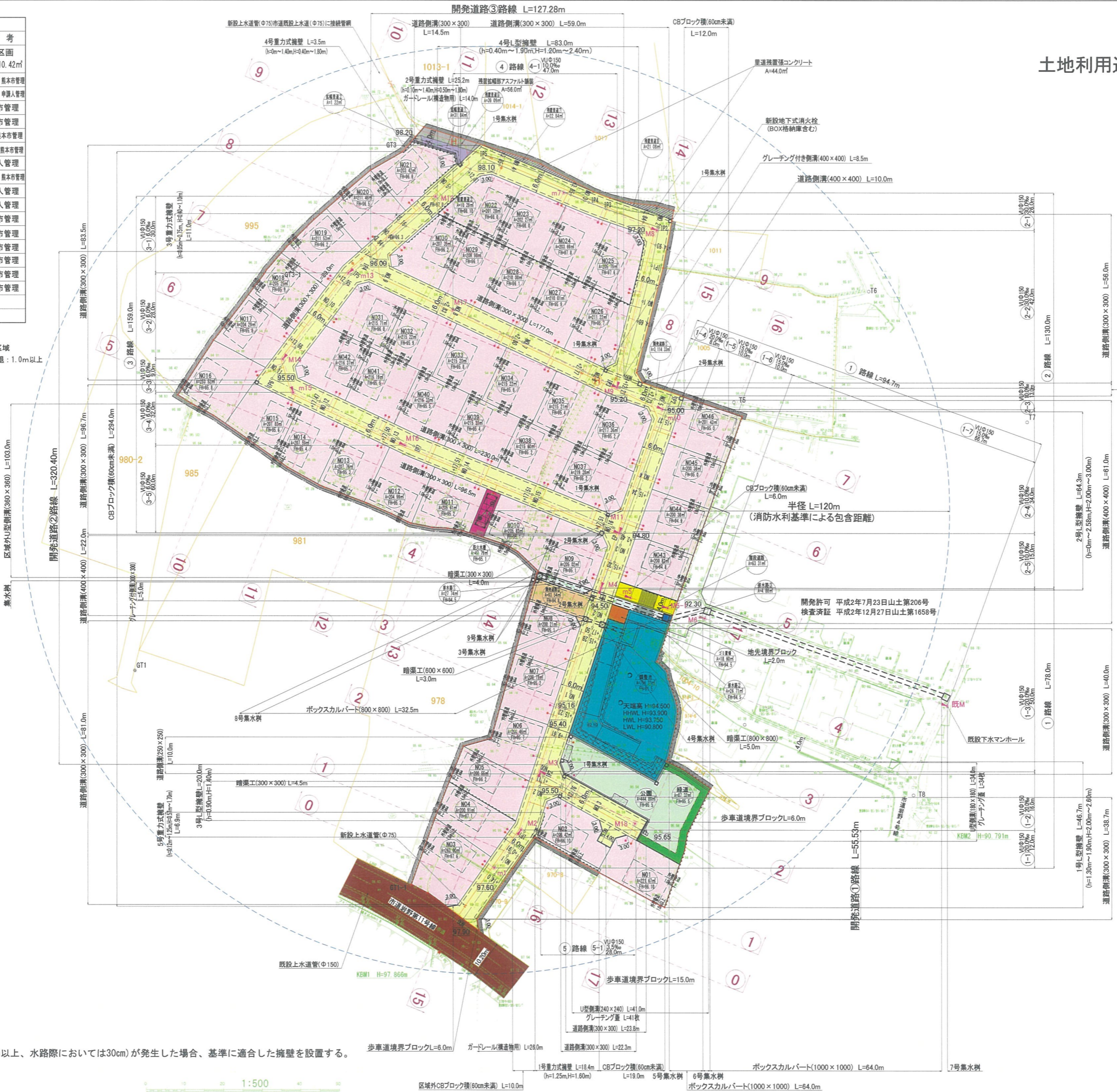
名称	面積 (㎡)	比率 (%)	色別	備考
宅用地	9,679.13	66.27	色別	46区画 平均210.42㎡
開発道路①	3,198.69	21.90	色別	F=0.00m, 熊本管理
開発道路②	93.54	0.64	色別	F=0.00m, 申請人管理
公園	444.90	3.05	色別	熊本管理
緑道	87.32	0.60	色別	熊本管理
防火水槽	47.79	0.33	色別	40t, 熊本管理
調整池	796.33	5.45	色別	箱式, 熊本管理
ゴミ置場	18.60	0.13	色別	申請人管理
階段道路	63.31	0.43	色別	F=4.00m, 熊本管理
排水路①	27.74	0.19	色別	申請人管理
排水路②	26.71	0.18	色別	申請人管理
排水路③	4.88	0.03	色別	熊本管理
拡幅道①	31.84	0.22	色別	熊本管理
拡幅道②	1.22	0.01	色別	熊本管理
残置道⑥	39.09	0.27	色別	熊本管理
残置道⑦	22.84	0.16	色別	熊本管理
残置道⑧	21.08	0.14	色別	熊本管理
合計	14,605.01	100.0		

区域区分：市街化調整区域 法第34条11号条例指定区域
 建ぺい率：40% 容積率：80% 高さ：10m以下 外壁後退：1.0m以上
 最低区画面積 200㎡

建築物の概要
 構造：木造2階建て
 建築面積：66.24㎡
 延べ床面積：95.22㎡
 建ぺい率 = $\frac{\text{建築面積}}{\text{区画面積}}$ = 40%以下
 容積率 = $\frac{\text{延べ床面積}}{\text{区画面積}}$ = 80%以下

区画NO	区画面積 (㎡)	建ぺい率 (%)	容積率 (%)
N01	221.67	29.88	42.96
N02	206.42	32.09	46.13
N03	263.00	25.19	36.21
N04	200.91	32.97	47.39
N05	200.55	33.03	47.48
N06	200.46	33.04	47.50
N07	200.19	33.09	47.56
N08	200.21	33.09	47.56
N09	205.02	32.31	46.44
N010	205.83	32.18	46.26
N011	205.61	32.22	46.31
N012	204.99	32.31	46.45
N013	207.76	31.88	45.83
N014	207.59	31.91	45.87
N015	201.83	32.82	47.18
N016	253.52	26.13	37.56
N017	204.29	32.42	46.61
N018	205.25	32.27	46.39
N019	211.53	31.31	45.01
N020	211.46	31.32	45.03
N021	203.42	32.56	46.81
N022	201.28	32.91	47.31
N023	202.27	32.75	47.08
N024	203.69	32.52	46.75
N025	205.79	32.19	46.27
N026	211.22	31.36	45.08
N027	210.01	31.54	45.34
N028	210.00	31.54	45.34
N029	209.98	31.55	45.35
N030	207.35	31.95	45.92
N031	215.71	30.70	44.14
N032	215.22	30.78	44.24
N033	215.20	30.78	44.25
N034	215.22	30.78	44.24
N035	215.21	30.78	44.25
N036	217.36	30.47	43.81
N037	219.28	30.21	43.42
N038	215.60	30.72	44.16
N039	215.33	30.76	44.22
N040	216.33	30.62	44.02
N041	216.19	30.64	44.04
N042	216.37	30.61	44.01
N043	200.82	32.98	47.42
N044	200.38	33.06	47.52
N045	200.38	33.06	47.52
N046	201.43	32.88	47.27

・今後埋戻等により擁壁設置が必要な高低差(60cm以上、水路際においては30cm)が発生した場合、基準に適合した擁壁を設置する。
 ・建築時に雨水浸透樹の検討を行う。



S=1:500(A1)
 S=1:1000(A3)

記号	名称	備考
---	排水溝	
□	集水樹	600×600
□	集水樹	1000×1000 1200×1200
□	下水マンホール	
→	汚水管、汚水樹	
→	給水管、止水栓	
□	開発区域	
□	区域外施工境界	
□	区域外施工区間	

※道路、隣地境界については熊本市地籍調査にて決定済

工事名	(仮称) 植木町岩野宅造成計画
所在	熊本市北区植木町岩野地内
図面名称	土地利用造成雨水污水給水計画平面図
縮尺	1:500(A1) 1:1000(A3)
作成日	令和6年10月
図面番号	2
設計	株式会社萩電測量設計