

# 宇土市高柳 2区画



一すべての人に不動産をー  
株式会社 MR不動産

所在地	熊本県宇土市高柳町80-1 付近【ナビ検索】			区域区分	非線引き区域
売買代金	※価格表参照			用途地域	無指定
土地面積	※価格表参照			電柱	10号地有り
接道	⑨:南面道路幅 13m、幅員6m ⑩:南面道路幅 4.02m				
交通	JR鹿児島本線『宇土』徒歩約30分				
建ぺい	70%	容積	200%		
地目	宅地	引渡時期	即時		
上水	宅内	下水	宅内		
小学校	宇土小学校	中学校	鶴城中学校		
備考	・更地渡し(現況更地)				
	・建築条件無し				
価格	⑨	181.58㎡	54.92坪	¥9,853,600	
	⑩	206.94㎡	62.59坪	¥8,259,000	



タレントのスザンヌさんの妹  
マーガリンさん  
(弊社専属モデル)



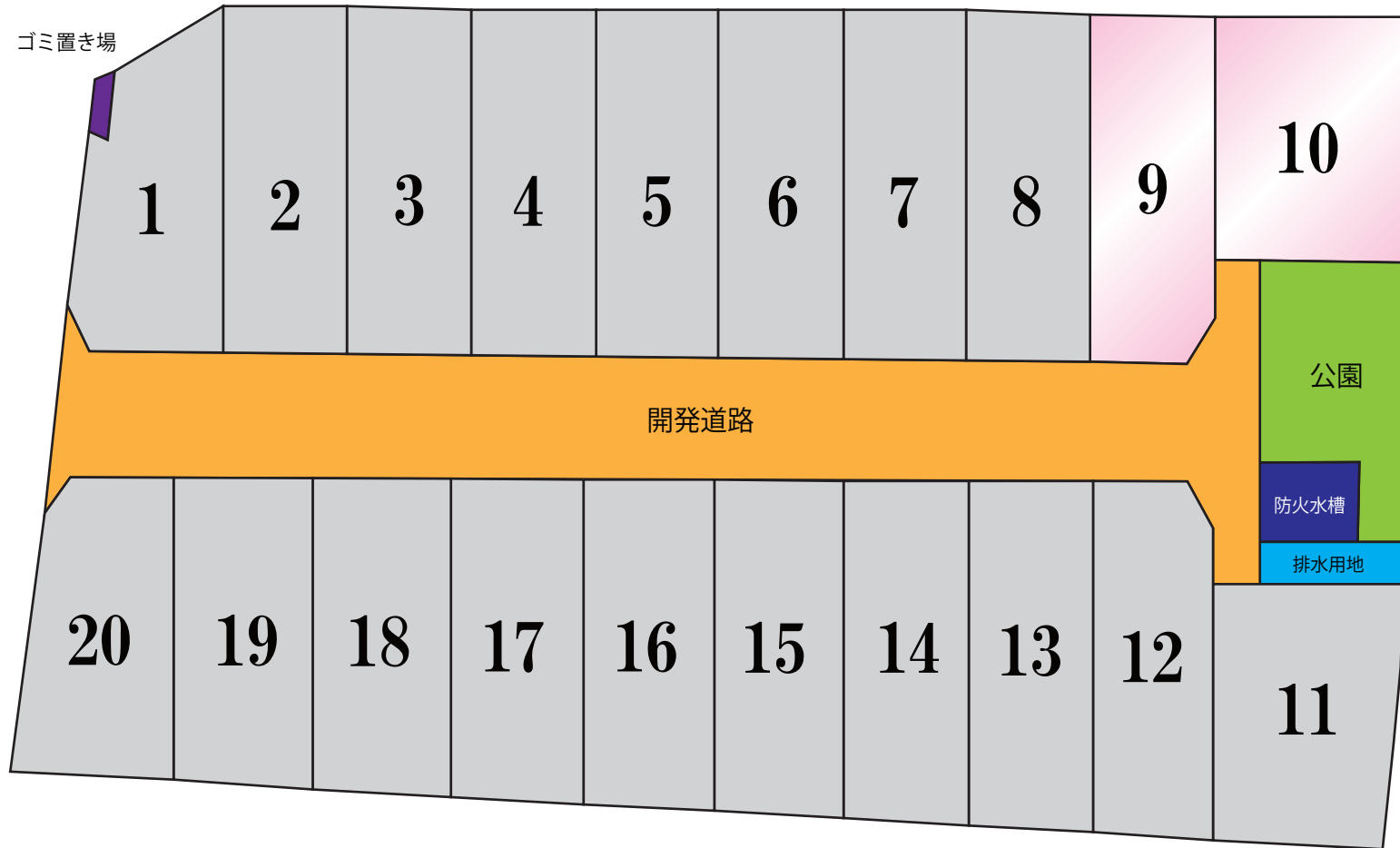
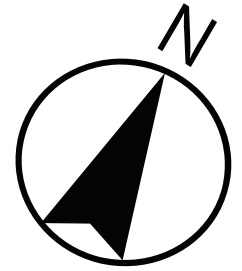
広告有効期限 令和8年9月30日 取引形態:媒介

熊本県知事(1)第5535号

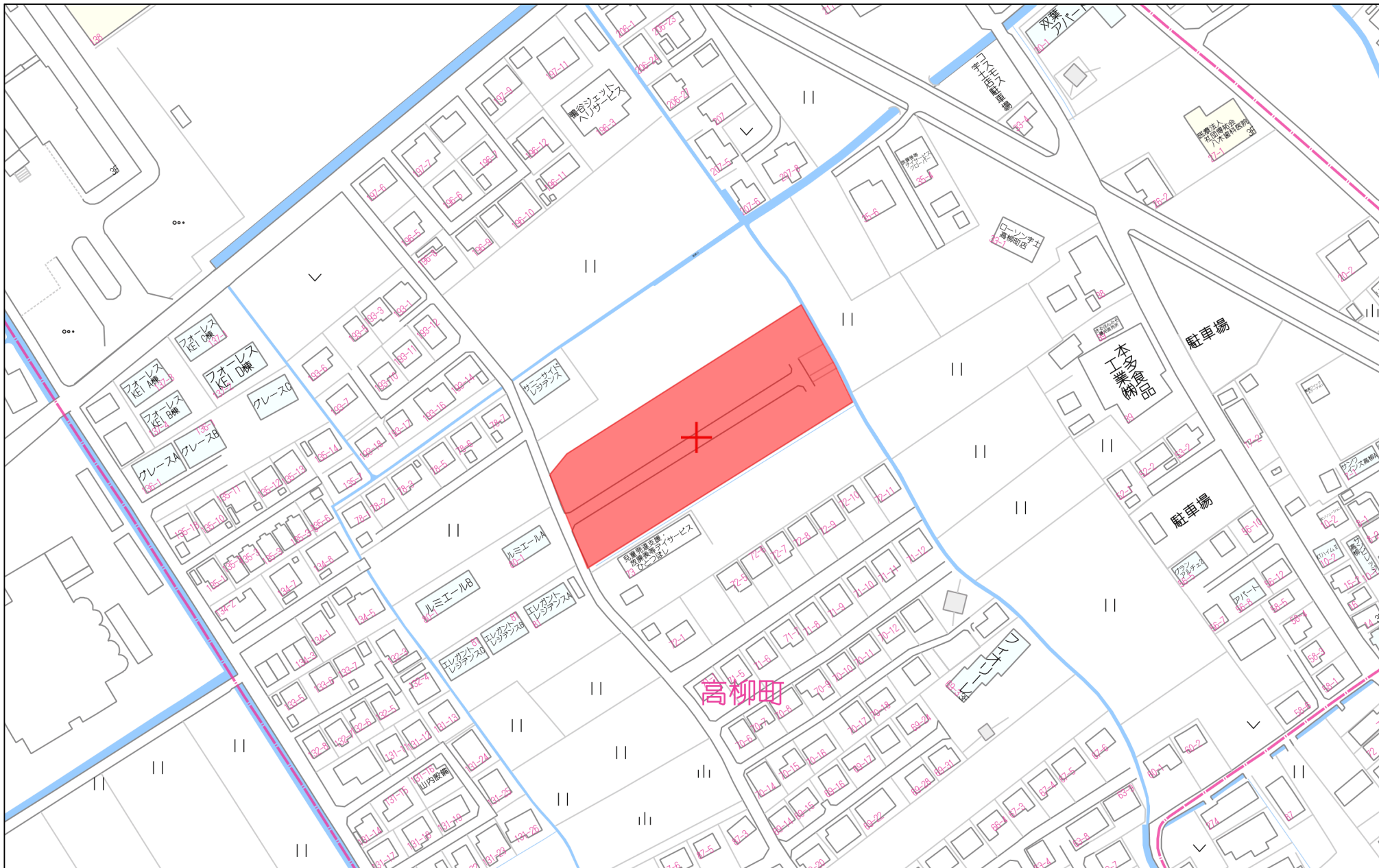
一すべての人に不動産をー  
株式会社 MR不動産

〒862-0951 熊本市中央区上水前寺1丁目12-25  
EDEN SUIZENJI 2F  
TEL:096-284-1286 FAX:096-284-1285





弊社販売区画は9・10号地です。

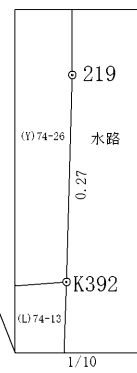
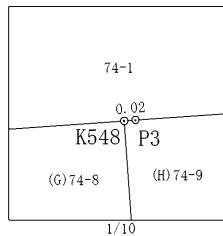
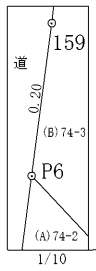
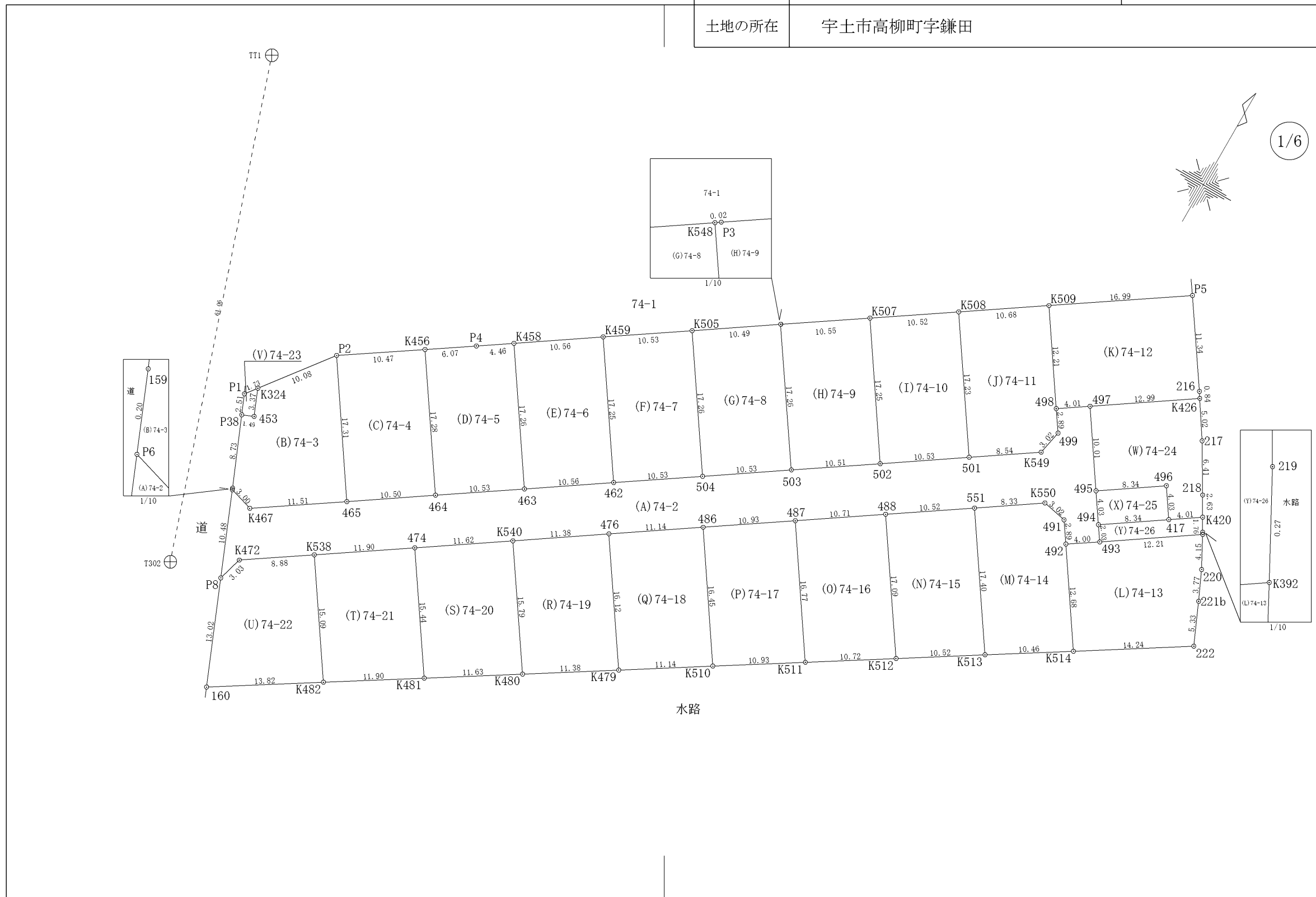


80m

1:2000

地番	74-2乃至74-26	地積測量図
土地の所在	宇土市高柳町字鎌田	

会員専用



作製者	熊本市中央区国府一丁目13番1号 土地家屋調査士 金光 一郎	申請人		縮尺	1/500
(令和 7年 10月 22日作製)					

地番	74-2乃至74-26	地積測量図
土地の所在	宇土市高柳町字鎌田	

会員専用

(A) 74-2				
地番 測点	標識	X <sub>n</sub>	Y <sub>n</sub>	(X <sub>n+1</sub> -X <sub>n-1</sub> ) Y <sub>n</sub>
P6	新設・普通・金属標	-34516.807	-32722.588	-288089.664752
K467	新設・普通・金属標	-34517.682	-32719.717	-181987.065954
465	新設・普通・金属標	-34511.245	-32710.177	-403120.221348
464	新設・普通・金属標	-34505.358	-32701.483	-385386.977155
463	新設・普通・金属標	-34499.460	-32692.754	-386428.352280
462	新設・普通・金属標	-34493.538	-32684.015	-386194.321240
504	新設・普通・金属標	-34487.644	-32675.285	-385437.661860
503	新設・普通・金属標	-34481.742	-32666.567	-384877.492394
502	新設・普通・金属標	-34475.862	-32657.851	-384742.142631
501	新設・普通・金属標	-34469.961	-32649.134	-348725.400254
K549	新設・普通・金属標	-34465.181	-32642.060	-252845.396760
499	新設・普通・金属標	-34462.215	-32641.472	-174860.365504
498	新設・普通・金属標	-34459.824	-32643.091	-151268.083694
497	新設・普通・金属標	-34457.581	-32639.764	197568.491492
495	新設・普通・金属標	-34465.877	-32634.165	379665.875610
494	新設・普通・金属標	-34469.215	-32631.910	163779.556290
493	新設・普通・金属標	-34470.896	-32630.779	127618.976669
492	新設・普通・金属標	-34473.126	-32634.100	-5319.358300
491	新設・普通・金属標	-34470.733	-32635.723	-97287.090263
K550	新設・普通・金属標	-34470.145	-32638.690	133296.409960
551	新設・普通・金属標	-34474.817	-32645.588	344835.346044
488	新設・普通・金属標	-34480.708	-32654.302	388488.230894
487	新設・普通・金属標	-34486.714	-32663.168	396008.248832
486	新設・普通・金属標	-34492.832	-32672.223	403697.987388
476	新設・普通・金属標	-34499.070	-32681.455	412178.510460
K540	新設・普通・金属標	-34505.444	-32690.878	421287.344786
474	新設・普通・金属標	-34511.957	-32700.501	430829.100675
K538	新設・普通・金属標	-34518.619	-32710.361	380061.684459
K472	新設・普通・金属標	-34523.576	-32717.729	257390.374043
P8	新設・普通・金属標	-34526.486	-32718.567	-221471.980023
	倍面積	-1335.436810		
	面積	667.7184050		
	地積	667.71 m <sup>2</sup>		

(B) 74-3				
地番 測点	標識	X <sub>n</sub>	Y <sub>n</sub>	(X <sub>n+1</sub> -X <sub>n-1</sub> ) Y <sub>n</sub>
K324	新設・普通・金属標	-34504.894	-32725.990	-363553.022910
P2	新設・普通・金属標	-34496.892	-32719.859	207803.824509
465	新設・普通・金属標	-34511.245	-32710.177	680044.579830
K467	新設・普通・金属標	-34517.682	-32719.717	181987.065954
P6	新設・普通・金属標	-34516.807	-32722.588	-34784.111044
159	新設・普通・金属標	-34516.619	-32722.666	-269340.263846
P38	新設・普通・金属標	-34508.576	-32726.067	-282033.245406
453	新設・普通・金属標	-34508.001	-32724.690	-120492.308580
	倍面積	-367.481493		
	面積	183.7407465		
	地積	183.74 m <sup>2</sup>		

2/6

(C) 74-4				
地番 測点	標識	X <sub>n</sub>	Y <sub>n</sub>	(X <sub>n+1</sub> -X <sub>n-1</sub> ) Y <sub>n</sub>
P2	新設・普通・金属標	-34496.892	-32719.859	-660777.552505
K456	新設・普通・金属標	-34491.050	-32711.165	276932.722890
464	新設・普通・金属標	-34505.358	-32701.483	660406.449185
465	新設・普通・金属標	-34511.245	-32710.177	-276924.358482
	倍面積	-362.738912		
	面積	181.3694560		
	地積	181.36 m <sup>2</sup>		

(D) 74-5				
地番 測点	標識	X <sub>n</sub>	Y <sub>n</sub>	(X <sub>n+1</sub> -X <sub>n-1</sub> ) Y <sub>n</sub>
K456	新設・普通・金属標	-34491.050	-32711.165	-578758.642345
P4	新設・普通・金属標	-34487.665	-32706.127	-192508.263522
K458	新設・普通・金属標	-34485.164	-32702.430	385725.161850
463	新設・普通・金属標	-34499.460	-32692.754	660197.474276
464	新設・普通・金属標	-34505.358	-32701.483	-275019.472030
	倍面積	-363.741771		
	面積	181.8708855		
	地積	181.87 m <sup>2</sup>		

(E) 74-6				
地番 測点	標識	X <sub>n</sub>	Y <sub>n</sub>	(X <sub>n+1</sub> -X <sub>n-1</sub> ) Y <sub>n</sub>
K458	新設・普通・金属標	-34485.164	-32702.430	-661014.217590
K459	新設・普通・金属標	-34479.247	-32693.683	273776.901442
462	新設・普通・金属標	-34493.538	-32684.015	660641.995195
463	新設・普通・金属標	-34499.460	-32692.754	-273769.121996
	倍面積	-364.442949		
	面積	182.2214745		
	地積	182.22 m <sup>2</sup>		

作製者 熊本市中央区国府一丁目13番1号  
土地家屋調査士 金光 一郎  
(令和 7 年 10 月 22 日作製)

申請人  
縮尺 1/

地番	74-2乃至74-26	地積測量図
土地の所在	宇土市高柳町字鎌田	

会員専用

3/6

地番	(F)74-7			
測点	標識	X <sub>n</sub>	Y <sub>n</sub>	(X <sub>n+1</sub> -X <sub>n-1</sub> ) Y <sub>n</sub>
K459	新設・普通・金属標	-34479.247	-32693.683	-660052.766087
K505	新設・普通・金属標	-34473.349	-32684.964	274455.642708
504	新設・普通・金属標	-34487.644	-32675.285	659681.328865
462	新設・普通・金属標	-34493.538	-32684.015	-274447.673955
		倍面積	-363.468469	
		面積	181.7342345	
		地積	181.73 m <sup>2</sup>	

地番	(J)74-11			
測点	標識	X <sub>n</sub>	Y <sub>n</sub>	(X <sub>n+1</sub> -X <sub>n-1</sub> ) Y <sub>n</sub>
K508	新設・普通・金属標	-34455.683	-32658.786	-661275.098928
K509	新設・普通・金属標	-34449.713	-32649.931	135203.364271
498	新設・普通・金属標	-34459.824	-32643.091	408103.923682
499	新設・普通・金属標	-34462.215	-32641.472	174860.365504
K549	新設・普通・金属標	-34465.181	-32642.060	252845.396760
501	新設・普通・金属標	-34469.961	-32649.134	-310101.474732
		倍面積	-363.523443	
		面積	181.7617215	
		地積	181.76 m <sup>2</sup>	

地番	(G)74-8			
測点	標識	X <sub>n</sub>	Y <sub>n</sub>	(X <sub>n+1</sub> -X <sub>n-1</sub> ) Y <sub>n</sub>
K505	新設・普通・金属標	-34473.349	-32684.964	-659321.093808
K548	新設・普通・金属標	-34467.472	-32676.275	274251.976075
503	新設・普通・金属標	-34481.742	-32666.567	658949.989524
504	新設・普通・金属標	-34487.644	-32675.285	-274243.667005
		倍面積	-362.795214	
		面積	181.3976070	
		地積	181.39 m <sup>2</sup>	

地番	(K)74-12			
測点	標識	X <sub>n</sub>	Y <sub>n</sub>	(X <sub>n+1</sub> -X <sub>n-1</sub> ) Y <sub>n</sub>
K509	新設・普通・金属標	-34449.713	-32649.931	-640199.847048
P5	新設・普通・金属標	-34440.216	-32635.842	-3916.301040
216	新設・普通・金属標	-34449.593	-32629.468	328905.037440
K426	新設・普通・金属標	-34450.296	-32629.007	260640.507916
497	新設・普通・金属標	-34457.581	-32639.764	310991.671392
498	新設・普通・金属標	-34459.824	-32643.091	-256835.839988
		倍面積	-414.771328	
		面積	207.3856640	
		地積	207.38 m <sup>2</sup>	

地番	(H)74-9			
測点	標識	X <sub>n</sub>	Y <sub>n</sub>	(X <sub>n+1</sub> -X <sub>n-1</sub> ) Y <sub>n</sub>
P3	新設・普通・金属標	-34467.463	-32676.262	-193051.355896
K507	新設・普通・金属標	-34461.564	-32667.510	274374.416490
502	新設・普通・金属標	-34475.862	-32657.851	658970.117478
503	新設・普通・金属標	-34481.742	-32666.567	-274072.497130
K548	新設・普通・金属標	-34467.472	-32676.275	-466584.530725
		倍面積	-363.849783	
		面積	181.9248915	
		地積	181.92 m <sup>2</sup>	

地番	(L)74-13			
測点	標識	X <sub>n</sub>	Y <sub>n</sub>	(X <sub>n+1</sub> -X <sub>n-1</sub> ) Y <sub>n</sub>
492	新設・普通・金属標	-34473.126	-32634.100	-415562.629400
493	新設・普通・金属標	-34470.896	-32630.779	-296222.211762
K392	新設・普通・金属標	-34464.048	-32620.673	-104255.670908
220	新設・普通・金属標	-34467.700	-32618.701	231005.640482
221b	新設・普通・金属標	-34471.130	-32617.139	270885.339395
222	新設・普通・金属標	-34476.005	-32614.974	407687.175000
K514	新設・普通・金属標	-34483.630	-32627.001	-93933.135879
		倍面積	-395.493072	
		面積	197.7465360	
		地積	197.74 m <sup>2</sup>	

地番	(I)74-10			
測点	標識	X <sub>n</sub>	Y <sub>n</sub>	(X <sub>n+1</sub> -X <sub>n-1</sub> ) Y <sub>n</sub>
K507	新設・普通・金属標	-34461.564	-32667.510	-659197.684290
K508	新設・普通・金属標	-34455.683	-32658.786	274235.826042
501	新設・普通・金属標	-34469.961	-32649.134	658826.874986
502	新設・普通・金属標	-34475.862	-32657.851	-274227.974847
		倍面積	-362.958109	
		面積	181.4790545	
		地積	181.47 m <sup>2</sup>	

地番	(M)74-14			
測点	標識	X <sub>n</sub>	Y <sub>n</sub>	(X <sub>n+1</sub> -X <sub>n-1</sub> ) Y <sub>n</sub>
551	新設・普通・金属標	-34474.817	-32645.588	-623073.692568
K550	新設・普通・金属標	-34470.145	-32638.690	-133296.409960
491	新設・普通・金属標	-34470.733	-32635.723	97287.090263
492	新設・普通・金属標	-34473.126	-32634.100	420881.987700
K514	新設・普通・金属標	-34483.630	-32627.001	525457.851105
K513	新設・普通・金属標	-34489.231	-32635.835	-287619.613855
		倍面積	-362.787315	
		面積	181.3936575	
		地積	181.39 m <sup>2</sup>	

作製者 熊本市中央区国府一丁目13番1号  
土地家屋調査士 金光 一郎  
(令和 7 年 10 月 22 日作製)

申請人  
縮尺 1/

地番	74-2乃至74-26	地積測量図
土地の所在	宇土市高柳町字鎌田	

会員専用

4/6

地番	(N)74-15			
測点	標識	X <sub>n</sub>	Y <sub>n</sub>	(X <sub>n+1</sub> -X <sub>n-1</sub> )Y <sub>n</sub>
488	新設・普通・金属標	-34480.708	-32654.302	-654653.446496
551	新設・普通・金属標	-34474.817	-32645.588	278238.346524
K513	新設・普通・金属標	-34489.231	-32635.835	654283.220080
K512	新設・普通・金属標	-34494.865	-32644.722	-278230.965606
	倍面積	-362.845498		
	面積	181.4227490		
	地積	181.42 m <sup>2</sup>		

地番	(R)74-19			
測点	標識	X <sub>n</sub>	Y <sub>n</sub>	(X <sub>n+1</sub> -X <sub>n-1</sub> )Y <sub>n</sub>
K540	新設・普通・金属標	-34505.444	-32690.878	-635739.504466
476	新設・普通・金属標	-34499.070	-32681.455	228083.874445
K479	新設・普通・金属標	-34512.423	-32672.417	635380.493399
K480	新設・普通・金属標	-34518.517	-32682.029	-228087.880391
	倍面積	-363.017013		
	面積	181.5085065		
	地積	181.50 m <sup>2</sup>		

地番	(O)74-16			
測点	標識	X <sub>n</sub>	Y <sub>n</sub>	(X <sub>n+1</sub> -X <sub>n-1</sub> )Y <sub>n</sub>
487	新設・普通・金属標	-34486.714	-32663.168	-649866.390528
488	新設・普通・金属標	-34480.708	-32654.302	266165.215602
K512	新設・普通・金属標	-34494.865	-32644.722	649499.388912
K511	新設・普通・金属標	-34500.604	-32653.774	-266160.911874
	倍面積	-362.697888		
	面積	181.3489440		
	地積	181.34 m <sup>2</sup>		

地番	(S)74-20			
測点	標識	X <sub>n</sub>	Y <sub>n</sub>	(X <sub>n+1</sub> -X <sub>n-1</sub> )Y <sub>n</sub>
474	新設・普通・金属標	-34511.957	-32700.501	-631086.968799
K540	新設・普通・金属標	-34505.444	-32690.878	214452.159680
K480	新設・普通・金属標	-34518.517	-32682.029	630730.477671
K481	新設・普通・金属標	-34524.743	-32691.848	-214458.522880
	倍面積	-362.854328		
	面積	181.4271640		
	地積	181.42 m <sup>2</sup>		

地番	(P)74-17			
測点	標識	X <sub>n</sub>	Y <sub>n</sub>	(X <sub>n+1</sub> -X <sub>n-1</sub> )Y <sub>n</sub>
486	新設・普通・金属標	-34492.832	-32672.223	-645080.370912
487	新設・普通・金属標	-34486.714	-32663.168	253858.141696
K511	新設・普通・金属標	-34500.604	-32653.774	644716.113856
K510	新設・普通・金属標	-34506.458	-32663.008	-253856.898176
	倍面積	-363.013536		
	面積	181.5067680		
	地積	181.50 m <sup>2</sup>		

地番	(T)74-21			
測点	標識	X <sub>n</sub>	Y <sub>n</sub>	(X <sub>n+1</sub> -X <sub>n-1</sub> )Y <sub>n</sub>
K538	新設・普通・金属標	-34518.619	-32710.361	-626697.806399
474	新設・普通・金属標	-34511.957	-32700.501	200257.868124
K481	新設・普通・金属標	-34524.743	-32691.848	626343.115832
K482	新設・普通・金属標	-34531.116	-32701.901	-200266.441724
	倍面積	-363.264167		
	面積	181.6320835		
	地積	181.63 m <sup>2</sup>		

地番	(Q)74-18			
測点	標識	X <sub>n</sub>	Y <sub>n</sub>	(X <sub>n+1</sub> -X <sub>n-1</sub> )Y <sub>n</sub>
476	新設・普通・金属標	-34499.070	-32681.455	-640262.384905
486	新設・普通・金属標	-34492.832	-32672.223	241382.383524
K510	新設・普通・金属標	-34506.458	-32663.008	639900.989728
K479	新設・普通・金属標	-34512.423	-32672.417	-241383.816796
	倍面積	-362.828449		
	面積	181.4142245		
	地積	181.41 m <sup>2</sup>		

地番	(U)74-22			
測点	標識	X <sub>n</sub>	Y <sub>n</sub>	(X <sub>n+1</sub> -X <sub>n-1</sub> )Y <sub>n</sub>
P8	新設・普通・金属標	-34526.486	-32718.567	-488749.953846
K472	新設・普通・金属標	-34523.576	-32717.729	-257390.374043
K538	新設・普通・金属標	-34518.619	-32710.361	246636.121940
K482	新設・普通・金属標	-34531.116	-32701.901	650604.320395
160	新設・普通・金属標	-34538.514	-32713.570	-151463.829100
	倍面積	-363.714654		
	面積	181.8573270		
	地積	181.85 m <sup>2</sup>		

作製者 熊本市中央区国府一丁目13番1号  
土地家屋調査士 金光 一郎  
(令和 7 年 10 月 22 日作製)

申請人  
縮尺 1/

地番	74-2乃至74-26	地積測量図
土地の所在	宇土市高柳町字鎌田	

測地系	任意座標系
座標系	Ⅱ系
測量年月日	令和7年10月20日

会員専用

5/6

地番 (V) 74-23				
測点	標識	X <sub>n</sub>	Y <sub>n</sub>	(X <sub>n+1</sub> -X <sub>n-1</sub> ) Y <sub>n</sub>
P1	新設・普通・金属標	-34506.268	-32727.043	-120500.972326
K324	新設・普通・金属標	-34504.894	-32725.990	56714.140670
453	新設・普通・金属標	-34508.001	-32724.690	120492.308580
P38	新設・普通・金属標	-34508.576	-32726.067	-56714.274111
倍面積				-8.797187
面積				4.3985935
地積				4.39 m <sup>2</sup>

地番 (W) 74-24				
測点	標識	X <sub>n</sub>	Y <sub>n</sub>	(X <sub>n+1</sub> -X <sub>n-1</sub> ) Y <sub>n</sub>
495	新設・普通・金属標	-34465.877	-32634.165	118005.140640
496	新設・普通・金属標	-34461.197	-32627.265	-43753.162365
417	新設・普通・金属標	-34464.536	-32625.007	35561.257630
K420	新設・普通・金属標	-34462.287	-32621.684	-147515.255048
218	新設・普通・金属標	-34460.014	-32623.002	-254361.546594
217	新設・普通・金属標	-34454.490	-32626.257	-317061.965526
K426	新設・普通・金属標	-34450.296	-32629.007	100856.260637
497	新設・普通・金属標	-34457.581	-32639.764	508560.162884
倍面積				290.892258
面積				145.4461290
地積				145.44 m <sup>2</sup>

地番 (X) 74-25				
測点	標識	X <sub>n</sub>	Y <sub>n</sub>	(X <sub>n+1</sub> -X <sub>n-1</sub> ) Y <sub>n</sub>
495	新設・普通・金属標	-34465.877	-32634.165	-261660.734970
496	新設・普通・金属標	-34461.197	-32627.265	-43753.162365
417	新設・普通・金属標	-34464.536	-32625.007	261587.306126
494	新設・普通・金属標	-34469.215	-32631.910	43759.391310
倍面積				-67.199899
面積				33.5999495
地積				33.59 m <sup>2</sup>

地番 (Y) 74-26				
測点	標識	X <sub>n</sub>	Y <sub>n</sub>	(X <sub>n+1</sub> -X <sub>n-1</sub> ) Y <sub>n</sub>
494	新設・普通・金属標	-34469.215	-32631.910	-207538.947600
417	新設・普通・金属標	-34464.536	-32625.007	-226026.048496
K420	新設・普通・金属標	-34462.287	-32621.684	-23781.207636
219	新設・普通・金属標	-34463.807	-32620.803	57445.234083
K392	新設・普通・金属標	-34464.048	-32620.673	231247.950897
493	新設・普通・金属標	-34470.896	-32630.779	168603.235093
倍面積				-49.783659
面積				24.8918295
地積				24.89 m <sup>2</sup>

総計 4552.1986020

作製者	熊本市中央区国府一丁目13番1号 土地家屋調査士 金光 一郎  (令和 7 年 10 月 22 日作製)
-----	---

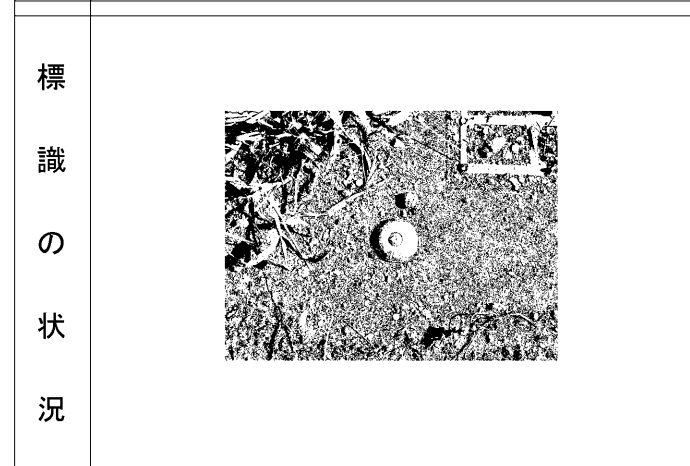
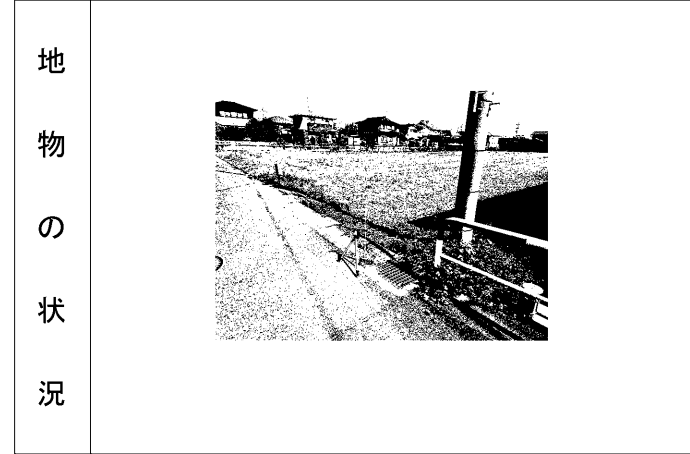
申請人		縮尺	1/
-----	--	----	----

地番	74-2乃至74-26	地積測量図
土地の所在	宇土市高柳町字鎌田	

会員専用

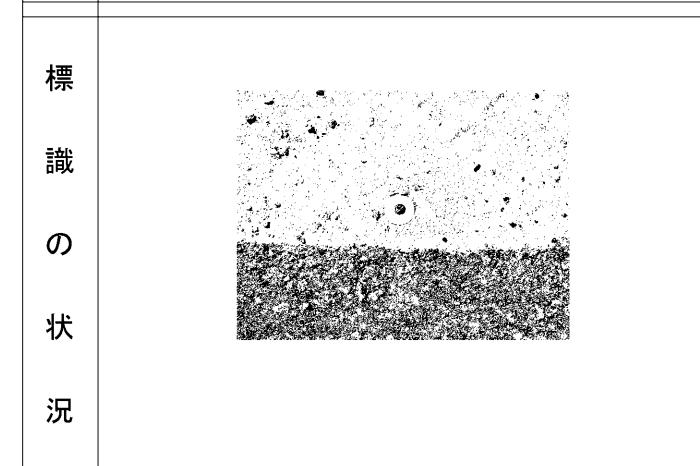
恒久的地物		
符号	TT1	
地物の名称	金属鋳	
成果	測地系	任意座標系
	X座標	-34469.991
	Y座標	-32744.228
	標高	
備考		

概略図



恒久的地物		
符号	T302	
地物の名称	金属鋳	
成果	測地系	任意座標系
	X座標	-34527.833
	Y座標	-32724.682
	標高	
備考		

概略図



6/6

作製者	熊本市中央区国府一丁目13番1号 土地家屋調査士 金光 一郎
-----	-----------------------------------

(令和 7 年 10 月 22 日作製)

申請人	
-----	--

縮尺	1/
----	----