

宇城市不知火町高良 土地



—すべての人に不動産を—
株式会社 MR不動産

| | | | | | | | | | | | | | | | |
|--------------|---|------|---------|---|--------|---|--|--|--|--|--|--|--|--|--|
| 所在地 | 宇城市不知火町高良1731-4【ナビ検索】 | | | 区域区分 | 非線引き区域 | | | | | | | | | | |
| 売買代金 | 2,700,000 | | | 用途地域 | 指定なし | | | | | | | | | | |
| 土地面積 | 923㎡ 279.20坪 | | | 電柱 | - | | | | | | | | | | |
| 接道 | 北側市道 幅員 約5.0m | | | | | | | | | | | | | | |
| 交通 | 九州産交バス「亀尾郵便局前」 徒歩約5分 | | | | | | | | | | | | | | |
| 建ぺい | 70% | 容積 | 200% |  <p>タレントのスザンヌさんの妹 マーガリンさん (弊社専属モデル)</p> | | | | | | | | | | | |
| 地目 | 雑種地 | 引渡時期 | 要相談 | | | | | | | | | | | | |
| 上水 | 前面道路にあり | 下水 | 前面道路にあり | | | | | | | | | | | | |
| 小学校 | 不知火小学校 | 中学校 | 不知火中学校 | | | | | | | | | | | | |
| 備考 | ・必要経費 仲介手数料 | | | | | | | | | | | | | | |
| | ・確定測量売主負担 | | | | | | | | | | | | | | |
| | ・水道加入金 ¥150,000円から | | | | | | | | | | | | | | |
| | ・受益者負担金 ¥270円/㎡(宇城市) | | | | | | | | | | | | | | |
| ・上下水引き込み工事必要 | | | | | | | | | | | | | | | |
| 広告有効期限 | バス停まで徒歩約5分の好立地!! | | | | | | | | | | | | | | |
| | 建築条件なし!! | | | | | | | | | | | | | | |
| | 高台にあり太陽光用地に最適!! | | | | | | | | | | | | | | |
| |   | | | | | | | | | | | | | | |
| | | | | | |   | | | | | | | | | |
| | | | | | | | | | | | | | | | |
| | | | | | | | | | | | | | | | |

令和8年9月25日 取引形態：一般

熊本県知事(1)第5535号

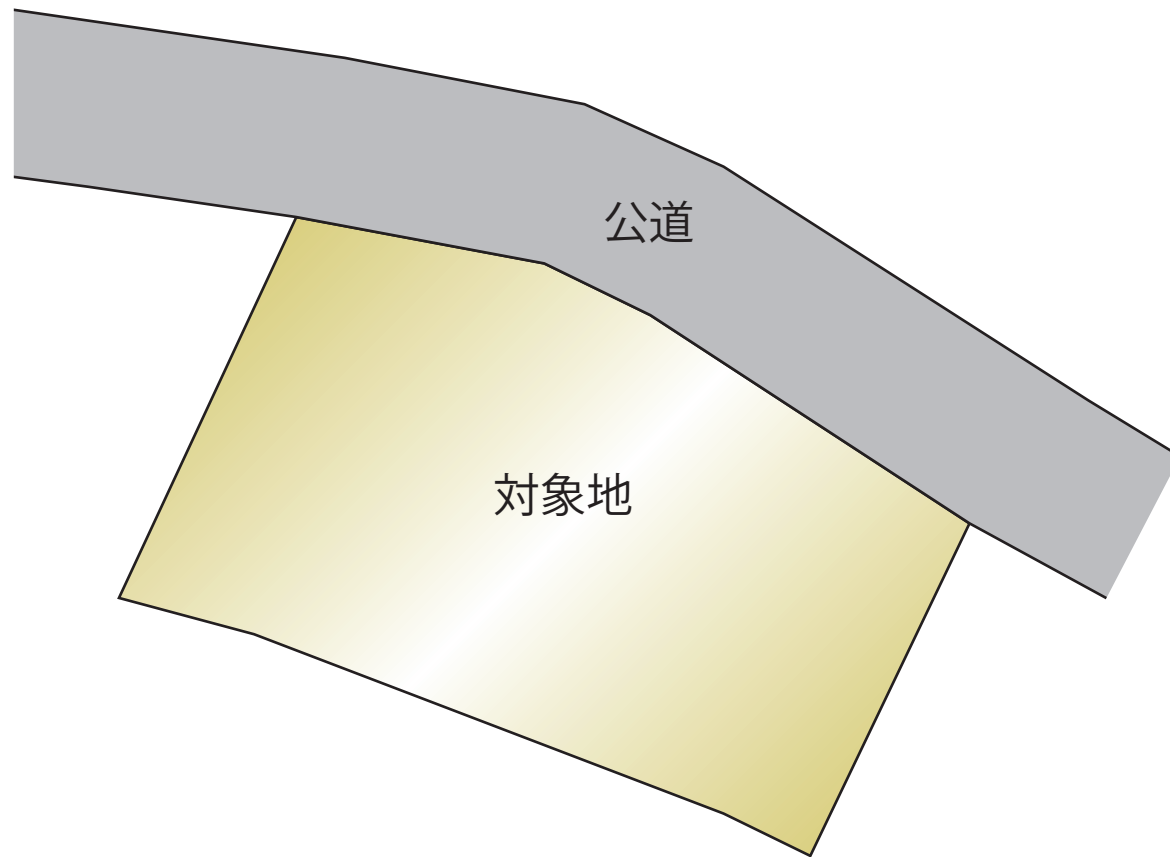
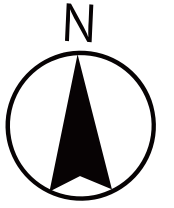
—すべての人に不動産を—
株式会社 MR不動産

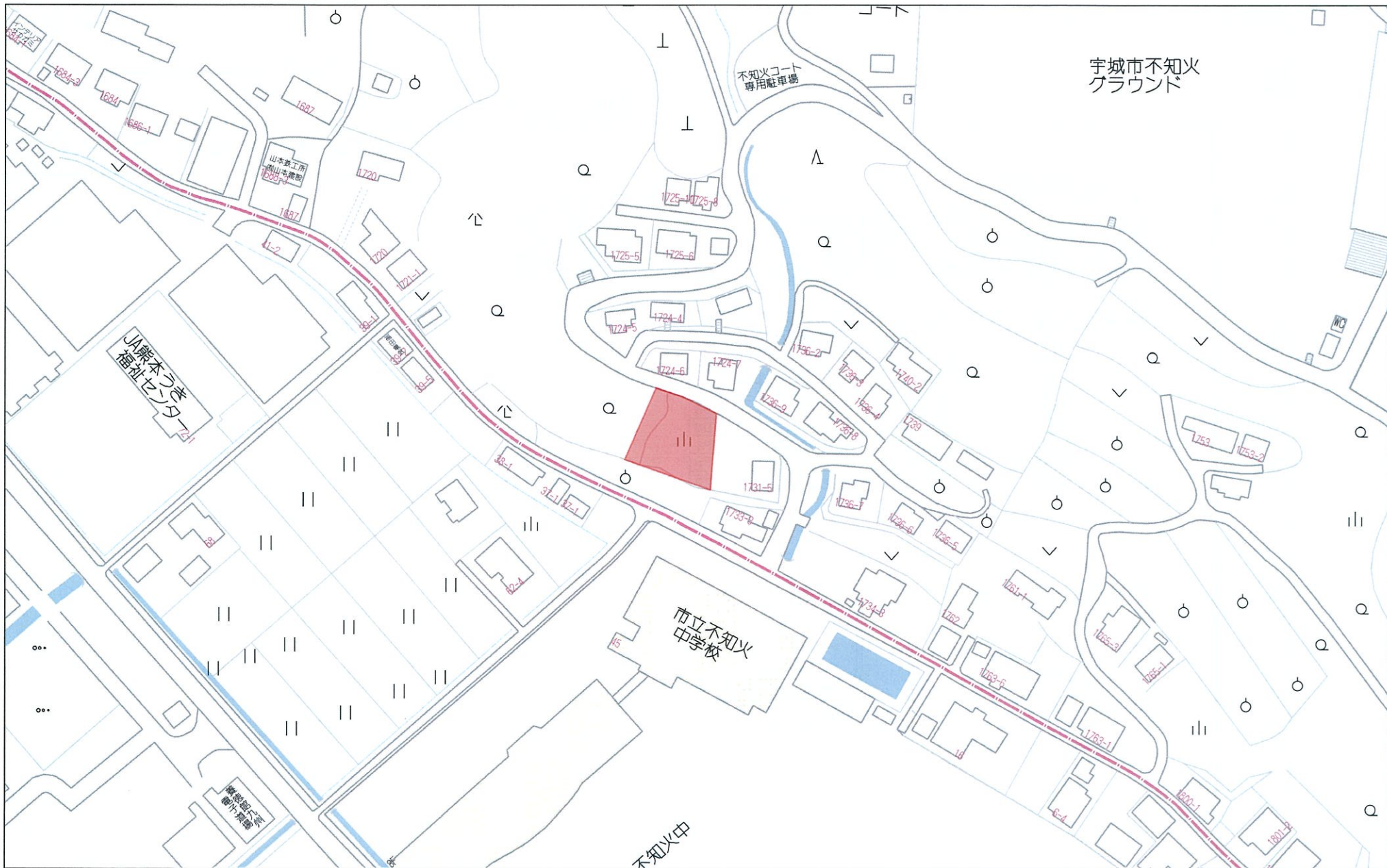
〒862-0951 熊本市中央区上水前寺1丁目12-25
EDEN SUIZENJI 2F
TEL:096-284-1286 FAX:096-284-1285





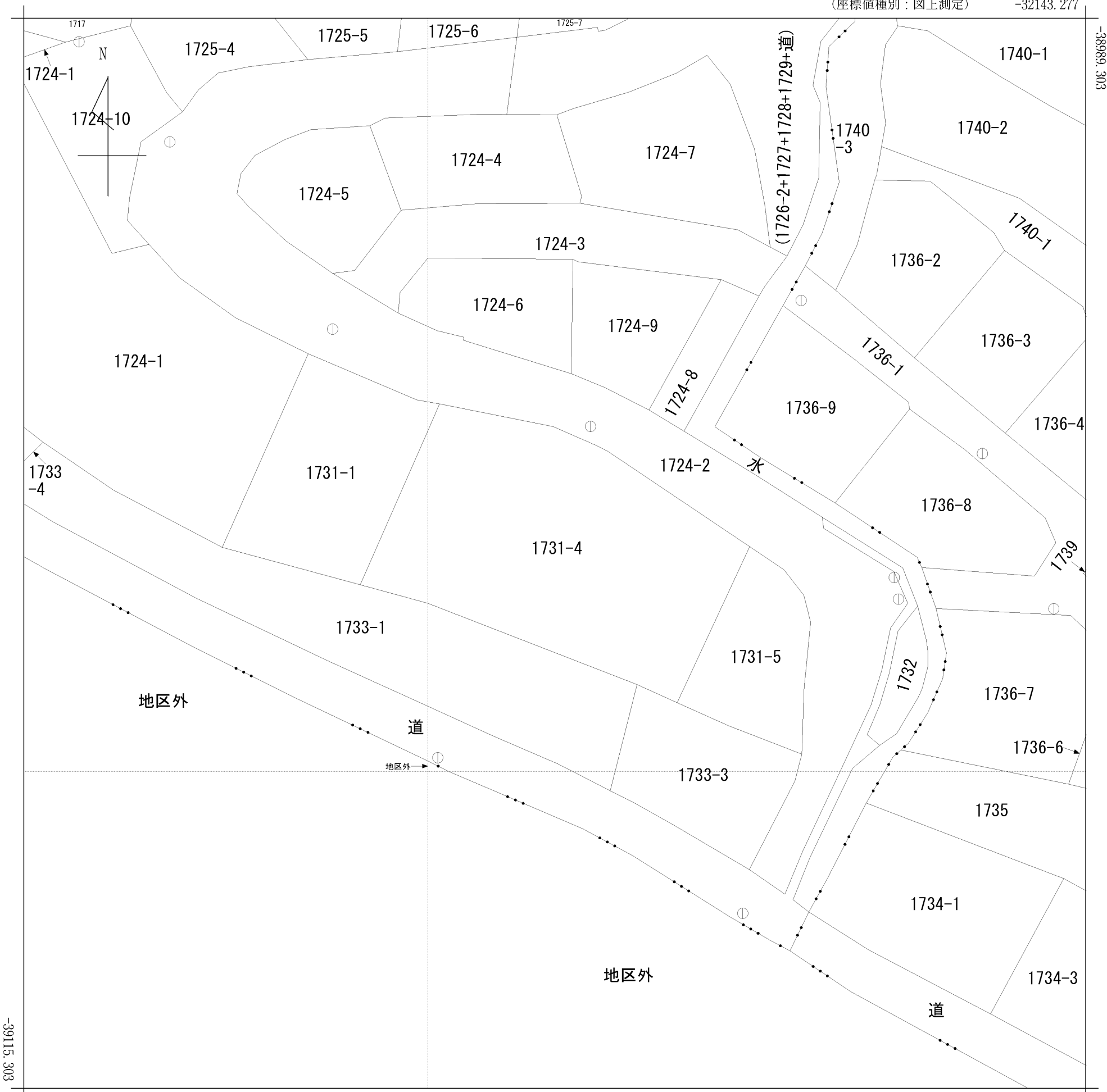
—すべての人に不動産を—
株式会社 **MR不動産**





80m

1:1784



-32268.277 (座標値種別：図上測定)

(注) 国土交通省国土地理院が公表した座標補正パラメータ(kumamoto2016_BL.par)による修正がされています。

| | |
|--------|--------|
| 地番区域見出 | 不知火町高良 |
| | |

| | | | | | | | | | | |
|-------|---------|--------------|----|-----------|----|----|--------------|------|----|-----|
| 請求部分 | 所在 | 宇城市不知火町高良字坊平 | | | | 地番 | 1731番4 | | | |
| 出力縮尺 | 1/500 | 精度区分 | 乙一 | 座標系番号又は記号 | II | 分類 | 地図(法第14条第1項) | | 種類 | 地籍図 |
| 作成年月日 | 昭和58年2月 | | | 備付年月日(原図) | | | | 補記事項 | | |

1731-4

平成18年12月25日登記

5002324

地番 1731-4, 1731-5

土地所在図
地積測量図

土地の所在 宇城市不知火町高良字坊平

旧日本測地系による成果

求積表

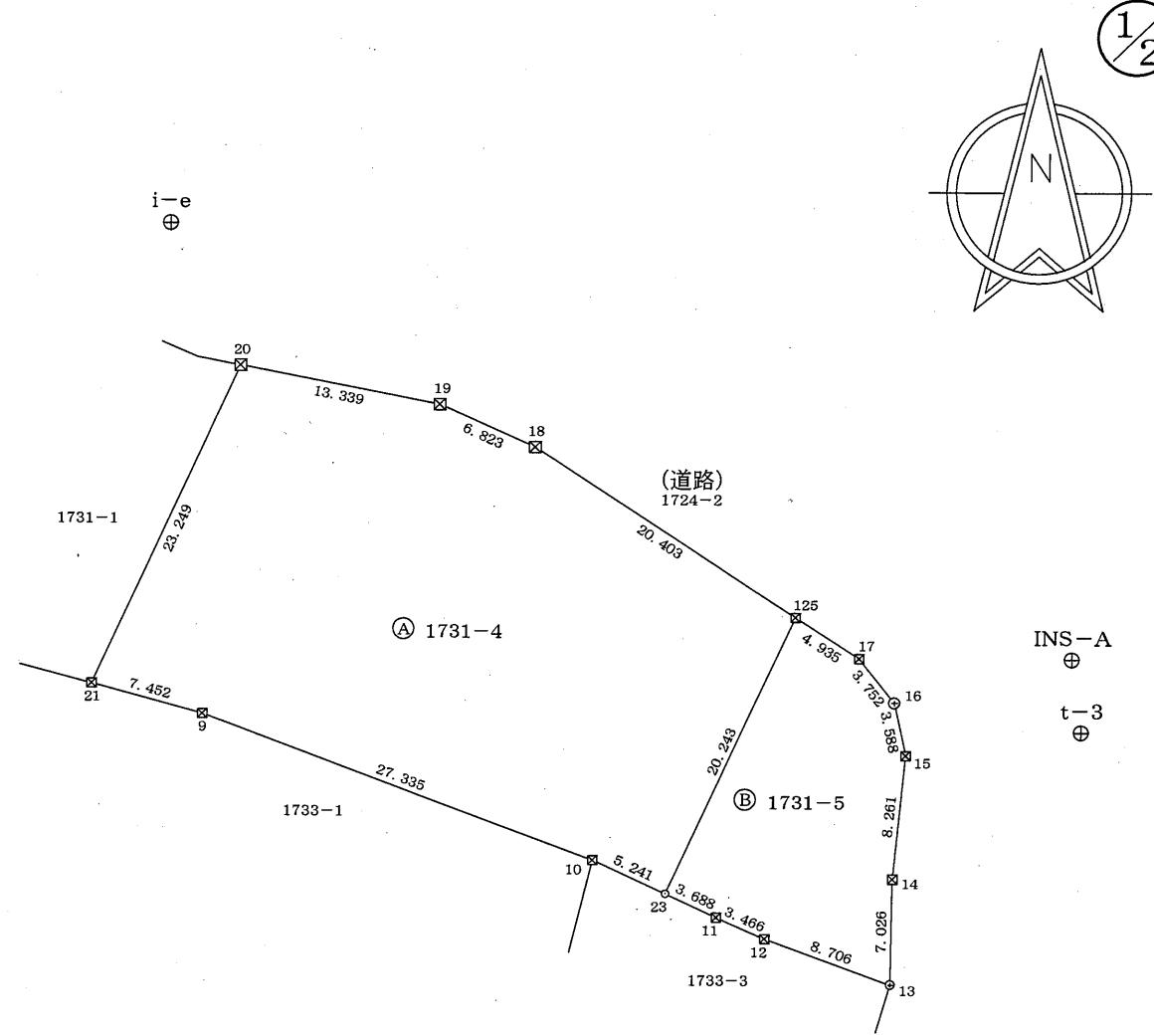
| 地番 | | A 1731-4 | | | | |
|------|-----------|--------------------|--------------------|-------------------------------------|---|--|
| 測点 | 境界標種別 | X座標 X _n | Y座標 Y _n | Y _{n+1} - Y _{n-1} | X _n · (Y _{n+1} - Y _{n-1}) | |
| 20 | 既存プラスチック杭 | -39406.804 | -31998.622 | 22.654 | -892721.7378160 | |
| 19 | " | -39409.348 | -31985.527 | 19.308 | -760915.6911840 | |
| 18 | " | -39412.170 | -31979.314 | 23.234 | -915702.3577800 | |
| 125 | 新設プラスチック杭 | -39423.421 | -31962.293 | 8.641 | -340657.7808610 | |
| 23 | " | -39441.849 | -31970.673 | -13.129 | 517832.0355210 | |
| 10 | 既存プラスチック杭 | -39439.631 | -31975.422 | -30.323 | 1195927.9308130 | |
| 9 | " | -39429.977 | -32000.996 | -32.759 | 1291686.6165430 | |
| 21 | " | -39427.998 | -32008.181 | 2.374 | -93602.0672520 | |
| 合計 | | | | | 1846.9479840 | |
| 合計面積 | | | | | 923.4739920 | |
| 地積 | | | | | 923.47 m ² | |
| | | | | | 279.35 坪 | |

| 地番 | | B 1731-5 | | | | |
|------|-----------|--------------------|--------------------|-------------------------------------|---|--|
| 測点 | 境界標種別 | X座標 X _n | Y座標 Y _n | Y _{n+1} - Y _{n-1} | X _n · (Y _{n+1} - Y _{n-1}) | |
| 125 | 新設プラスチック杭 | -39423.421 | -31962.293 | 12.497 | -492674.4922370 | |
| 17 | " | -39426.143 | -31958.176 | 6.452 | -254377.4746360 | |
| 16 | " | -39429.080 | -31955.841 | 3.085 | -121638.7118000 | |
| 15 | 新設プラスチック杭 | -39432.589 | -31955.091 | -0.058 | 2287.0901620 | |
| 14 | 既存プラスチック杭 | -39440.811 | -31955.899 | -0.907 | 35772.8155770 | |
| 13 | 金属鋲 | -39447.837 | -31955.998 | -8.265 | 326036.3728050 | |
| 12 | 既存プラスチック杭 | -39444.818 | -31964.164 | -11.333 | 447028.1223940 | |
| 11 | " | -39443.409 | -31967.331 | -6.509 | 256737.1491810 | |
| 23 | " | -39441.849 | -31970.673 | 5.038 | -198708.0352620 | |
| 合計 | | | | | 462.8361840 | |
| 合計面積 | | | | | 231.4180920 | |
| 地積 | | | | | 231.41 m ² | |
| | | | | | 70.00 坪 | |

| 地番 | 面積 |
|----------|-----------------------------|
| A 1731-4 | 923.4739920 m ² |
| B 1731-5 | 231.4180920 m ² |
| 総合計面積 | 1154.8920840 m ² |

本測量に使用した与点一覧

| 名称 | 標識 | 設置場所 | X座標 | Y座標 |
|-----|----------|---------------|------------|------------|
| i-e | 準拠点メタル鋲 | 道路側溝縁上 | -39397.361 | -32003.230 |
| t-3 | 金属鋲(赤笠大) | 道路(1724-2)As上 | -39430.987 | -31943.648 |

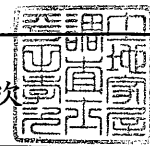


会員専用

(単位はメートル)

| 境界点 | 境界標の種類 |
|-----|---------|
| □ | 石標 |
| 田 | コンクリート標 |
| ⊕ | 金属鋲 |
| ⊗ | 金属プレート標 |
| ◇ | 刻印標 |
| ⊠ | プラスチック杭 |
| ⊙ | 簡易 |
| ○ | その他 |

作成者 宇城市不知火町高良2215番地1
土地家屋調査士 平田 孝次
(平成18年12月23日作成)



縮尺 1/500

申請人

縮尺 1/500

(熊本県土地家屋調査士会用紙)

5002325

1731-4

昭和18年12月25日登記
土地積測量図

| | |
|-------|----------------|
| 地番 | 1731-4, 1731-5 |
| 土地の所在 | 宇城市不知火町高良字坊平 |

2/2

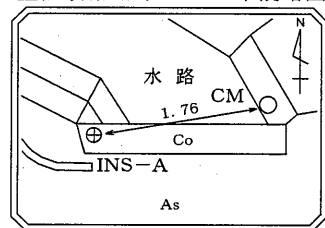
会員専用

引照点・器械点表

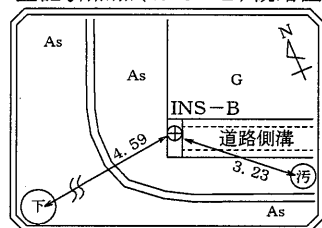
| 引照器械点名 | 標識の種類 | 設置場所 | X座標 | Y座標 |
|--------|--------------|---------------|------------|------------|
| i-e | 準拠点メタル板(既存) | 道路道路側溝縁上 | -39397.363 | -32003.226 |
| INS-A | 引照点メタル板 | 通路橋Co縁上 | -39426.138 | -31944.271 |
| INS-B | 引照点メタル板 | 道路側溝縁上 | -39466.672 | -31955.446 |
| t-3 | 金属板(赤笠大)(既存) | 道路(1724-2)As上 | -39430.987 | -31943.648 |

| 器械点 | 視準点 | 測角 | 方向角 | 距離 |
|-----|-------|------------|------------|--------|
| t-3 | i-e | 0°00'00" | 299°26'21" | 68.411 |
| | 125 | 352°38'52" | 292°05'13" | 20.122 |
| | 17 | 349°00'02" | 288°26'23" | 15.314 |
| | 16 | 339°27'00" | 278°53'21" | 12.341 |
| | 15 | 322°35'29" | 262°01'50" | 11.555 |
| | 14 | 291°50'06" | 231°16'27" | 15.703 |
| | 13 | 276°48'00" | 216°14'21" | 20.891 |
| | INS-A | 53°14'22" | 352°40'43" | 4.889 |
| | INS-B | 258°51'20" | 198°17'41" | 37.585 |

登記引照点(INS-A)概略図



登記引照点(INS-B)概略図



作成者 宇城市不知火町高良2215番地1
土地家屋調査士 平田 孝次
(平成18年12月23日作成)

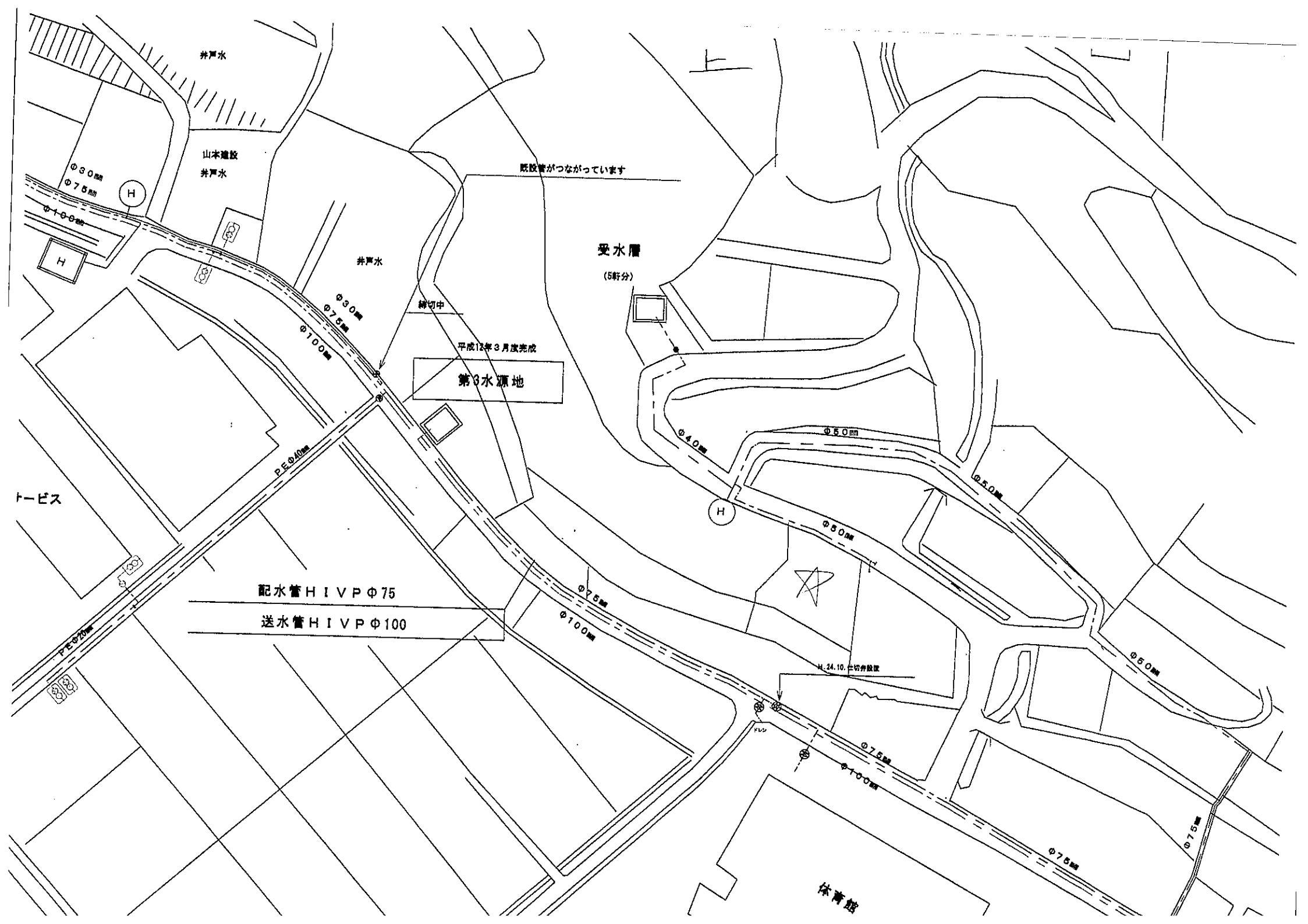


縮尺 1/

申請人

縮尺 1/

(熊本県土地家屋調査士会用紙)



井戸水

山本建設
井戸水

井戸水

締切中

平成13年3月竣工完成

第3水源地

受水層
(5軒分)

既設管がつながっています

配水管H I V P φ75

送水管H I V P φ100

トービス

体育館

1:24.10 北切角図

φ30mm
φ75mm

φ100mm

φ30mm
φ75mm
φ100mm

PEφ40mm

φ75mm
φ100mm

φ40mm

φ50mm

φ50mm

φ80mm

φ60mm

φ75mm

φ100mm

φ75mm

φ75mm

下

130. 655888, 32. 647744

130. 657734, 32. 647749



130. 655891, 32. 646932

注釈： 注釈1

130. 657737, 32. 646937

2026年6月25日8時16分