

東区下江津1丁目 1区画



所在地	熊本市東区下江津1丁目5-45付近【ナビ検索】			区域区分	市街化区域
売買代金	¥25,990,000			用途地域	第一種低層住居
土地面積	196.55㎡(59.45坪)			電柱	
接道	東側公道 接道11.9m 幅員5.1m				
交通	熊本バス『湖畔団地前』 徒歩約2分				
建ぺい	40%	容積	80%		
地目	宅地	引渡時期	相談		
上水	引込予定	下水	引込予定		
小学校	画図小学校	中学校	湖東中学校		
備考	・建築条件なし				
	・現況:更地(現況渡し)				
	・確定測量済				
	・仲介手数料				
	・法令上の制限:外壁後退:1m・高さ制限:10m				
 <p>タレントのスザンヌさんの妹 マーガリンさん (弊社専属モデル)</p> <div style="display: flex; justify-content: space-around;"><div style="text-align: center;"><p>HP</p></div><div style="text-align: center;"><p>Instagram</p></div></div>					

広告有効期限 令和8年9月30日 取引形態:媒介

熊本県知事(1)第5535号

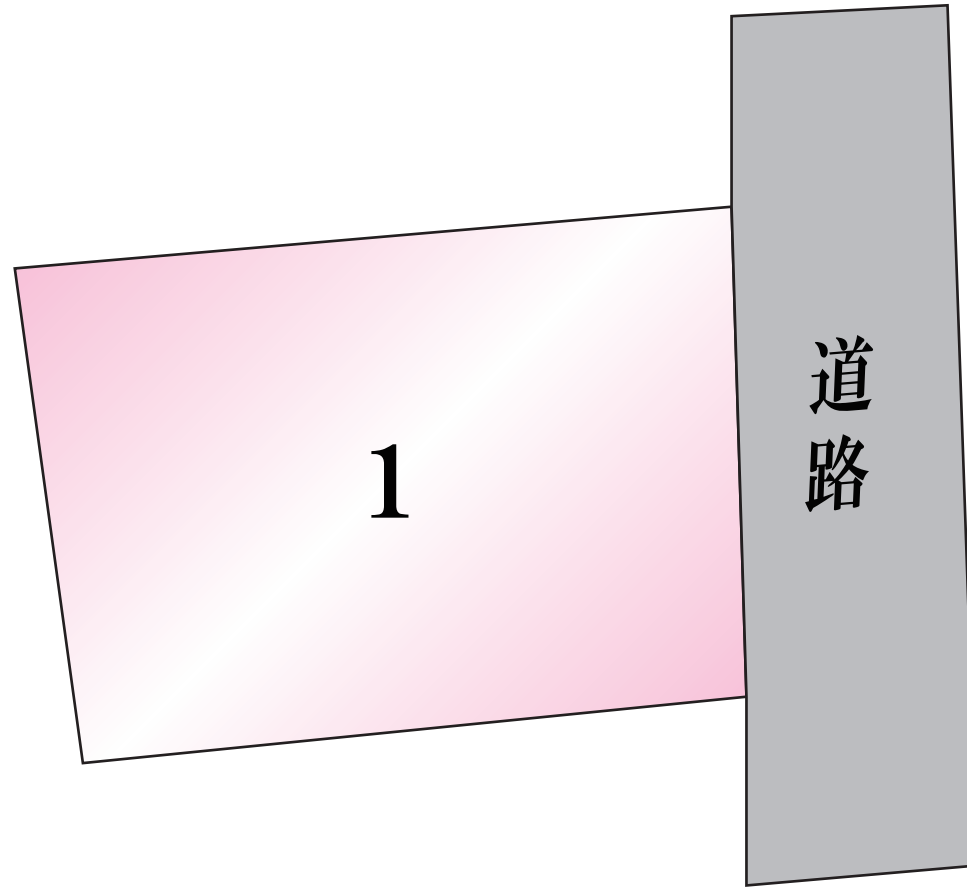
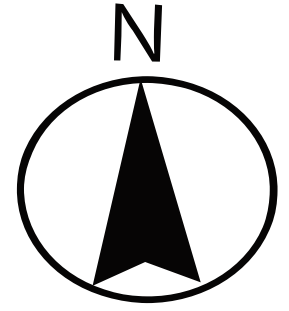
一すべての人に不動産をー
株式会社 MR不動産

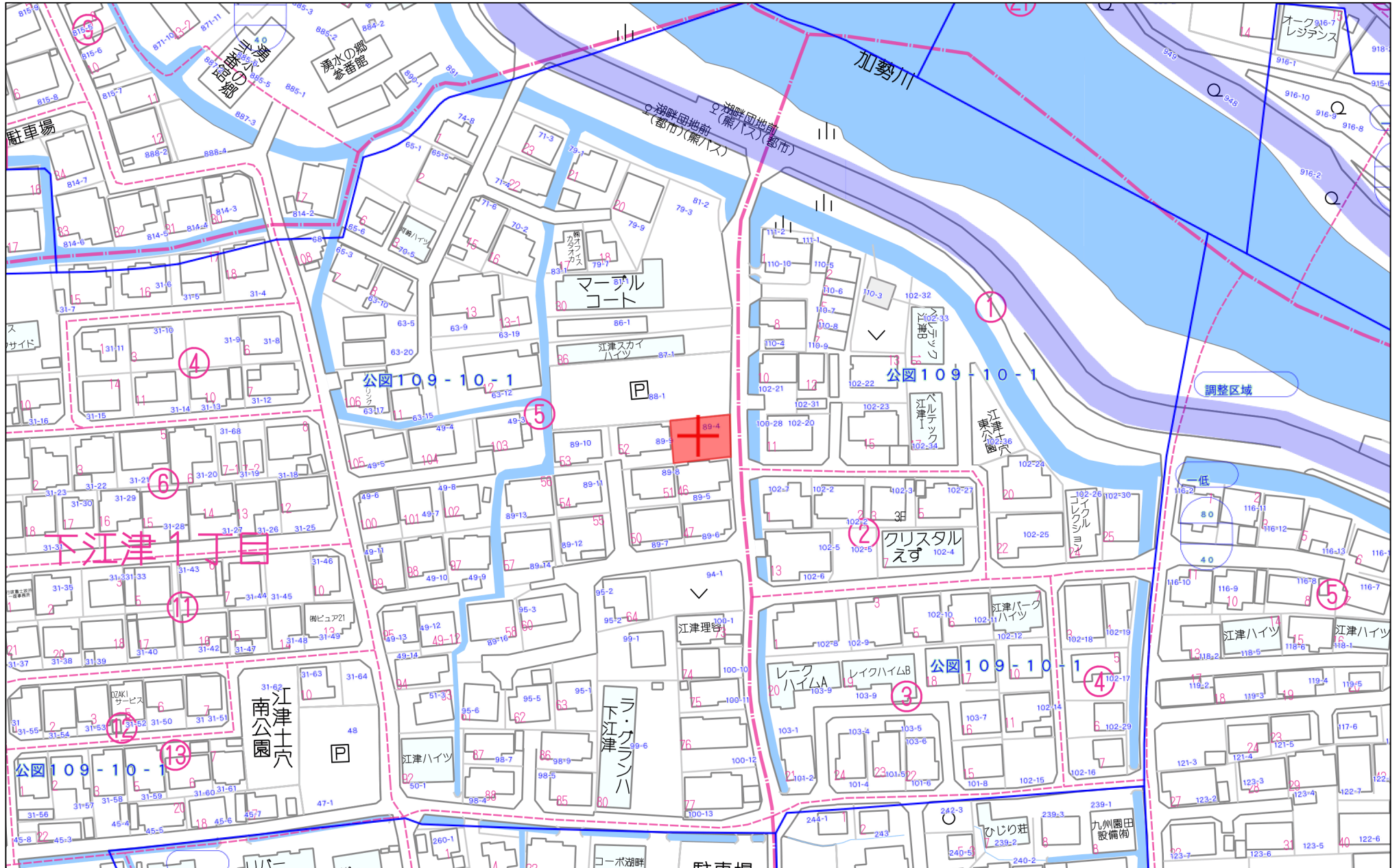
〒862-0951 熊本市中央区上水前寺1丁目12-25
EDEN SUIZENJI 2F
TEL:096-284-1286 FAX:096-284-1285





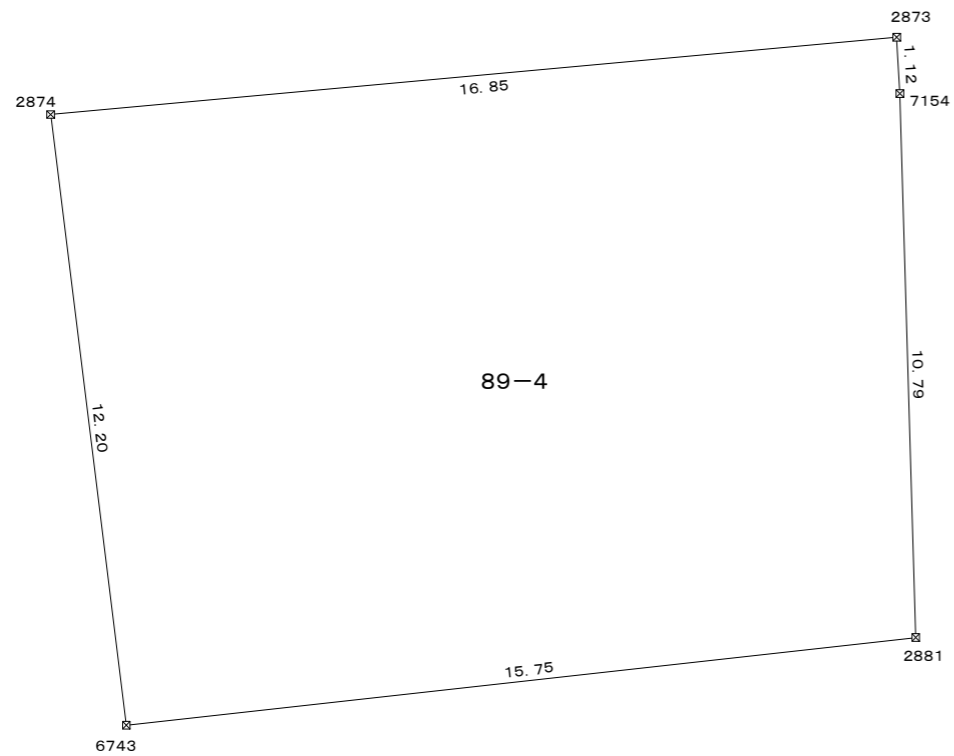
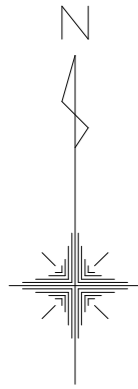
—すべての人に不動産を—
株式会社 **MR不動産**





60m

1:1500



求積表

地番 89-4				
測点	標識	X _n	Y _n	ΔX×Y _n
2874	(既普)金属標	-25073.315	-24271.744	-331260.762112
2873	(既普)金属標	-25071.782	-24254.963	-10041.554682
7154	(既普)金属標	-25072.901	-24254.898	288827.325384
2881	(既普)金属標	-25083.690	-24254.583	303885.670407
6743	(既普)金属標	-25085.430	-24270.244	-251803.781500
倍面積				-393.102503
面積				196.5512515
地積				196.55 m ²
坪数				59.45 坪

※本測量図は地積測量図等を基に検査測量したものであり、境界立会に基づく確定測量図ではありません。
 ※本測量図は検査測量における座標値をもって仮求積したものです。
 ※本測量図における座標値及び地積・坪数においては参考値とし、本図面はこれらを証するものではありません。

【プロットマーク凡例】

マーク	杭種
○	基準点(台帳基準・多角点等)
⊕	登記引照点・トラバー点等 街区節点・街区補助点等
+	コンクリート杭
田	プラスチック杭
⊗	金属標
⊗	金属釘
○	ペンキ・木杭・刻み・パイプ等
□	石杭・鉄杭等

検測年月日 令和8年5月26日

図名	検査測量図
所在地番	熊本市東区下江津一丁目89番4
縮尺	1 : 150
作成年月日	令和8年5月27日
作製者	熊本市東区沼山津一丁目11番3号 土地家屋調査士 高松浩司

