

武蔵ヶ丘8丁目 売地



—すべての人に不動産を—
株式会社 MR不動産

所在地	熊本市北区武蔵ヶ丘8丁目5-3付近【ナビ検索】			区域区分	市街化区域
売買代金	63,700,000円			用途地域	1中
土地面積	448.11㎡(135.55坪)			電柱	-
接道	西側公道 幅員約6m				
交通	産交バス「武蔵中学校前」 徒歩約3分				
建ぺい	60%	容積	150%		
地目	宅地	引渡時期	令和8年12月以降		
上水	引込有	下水	引込有		
小学校	武蔵小学校	中学校	武蔵中学校		
備考	・解体更地渡し				
	・確定測量(売主負担)				
	・仲介手数料				
価格					



タレントのスザンヌさんの妹
マーガリンさん
(弊社専属モデル)



HP



Instagram

広告有効期 限 令和8年9月20日 取引形態:専任

熊本県知事(1)第5535号

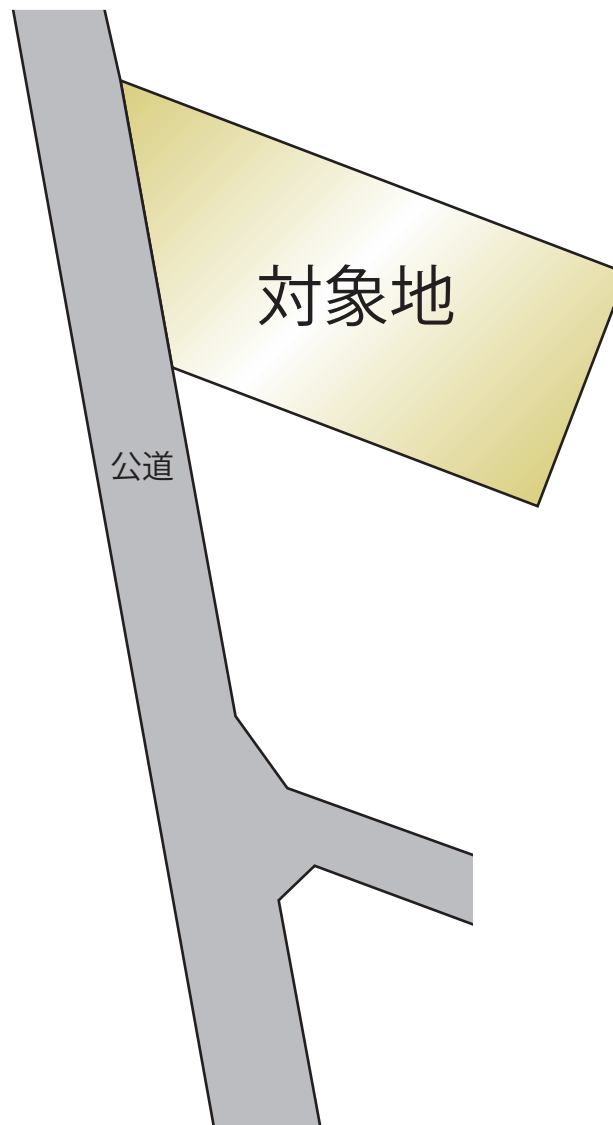
—すべての人に不動産を—
株式会社 MR不動産

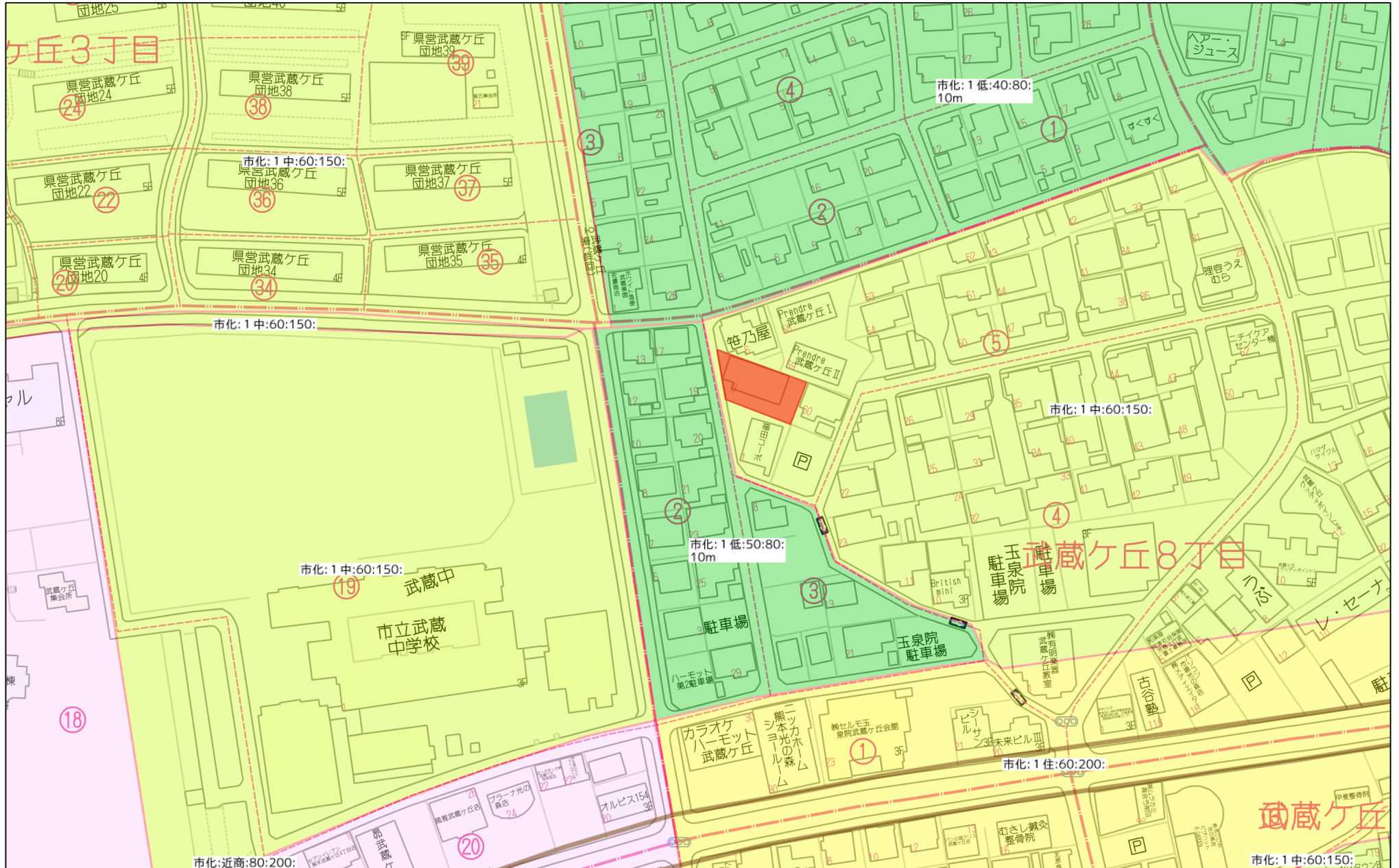
〒862-0951 熊本市中央区上水前寺1丁目12-25
EDEN SUIZENJI 2F
TEL:096-284-1286 FAX:096-284-1285





—すべての人に不動産を—
株式会社 **MR不動産**





80m

1:1777

518944

昭和63年4月8日登記
平成

地番	1697-8 1697-3	地積測量図
土地の所在	熊本市龍田町三削字土ノ窪峠 武蔵ヶ丘八丁目	

会員専用

Ⓑ 1697-8

--* サビヨウ メンセキ ケイサソフ *-*-*

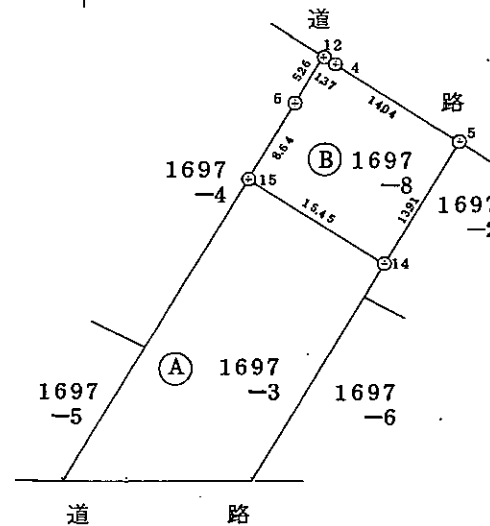
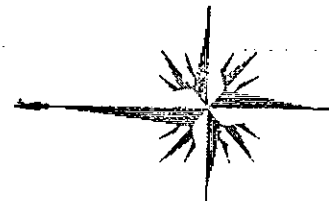
NO.	X	Y	Y-Y	X(Y-Y)
6	-7.195	26.932	11.908	-85.678060
15	-2.750	19.415	15.601	-42.902750
14	-15.862	11.231	-3.751	59.488362
5	-23.012	23.166	-19.371	445.785452
4	-11.096	30.602	-8.157	90.528386
12	-9.933	31.323	3.770	-37.447410
TOTAL				429.761980
			1/2	214.890990

Ⓐ 1697-3

663.00 - 214.88099 = 448.11901

地積

Ⓐ 1697-3	448㎡11
Ⓑ 1697-8	214㎡88



境界標略号 ①石杭、②プラスチック杭、③コンクリート杭、④金属標、⑤刻ミ ()

作製者	土地家屋調査士 遠山 聡	熊本市大江4丁目2番19号 遠山 聡 昭和63年4月7日作製
-----	--------------	--------------------------------------

申請人	熊本市水前寺3丁目1番4号 株式会社 旭パース 代表取締役 平川 信俊	縮尺 1/500
-----	---	----------

(熊本県土地家屋調査士会用紙)

(1) 平成24年9月20日
この図面に記録されている土地の全部又は一部に
ついてその所在又は地番が変更された。
上記の日付は、この図面に変更内容を記録した日
付である。

土木 (道路・河川)

道路網図、河川関連 (法河川、準用河川)



出図日時: 2026-06-18 14:21:58

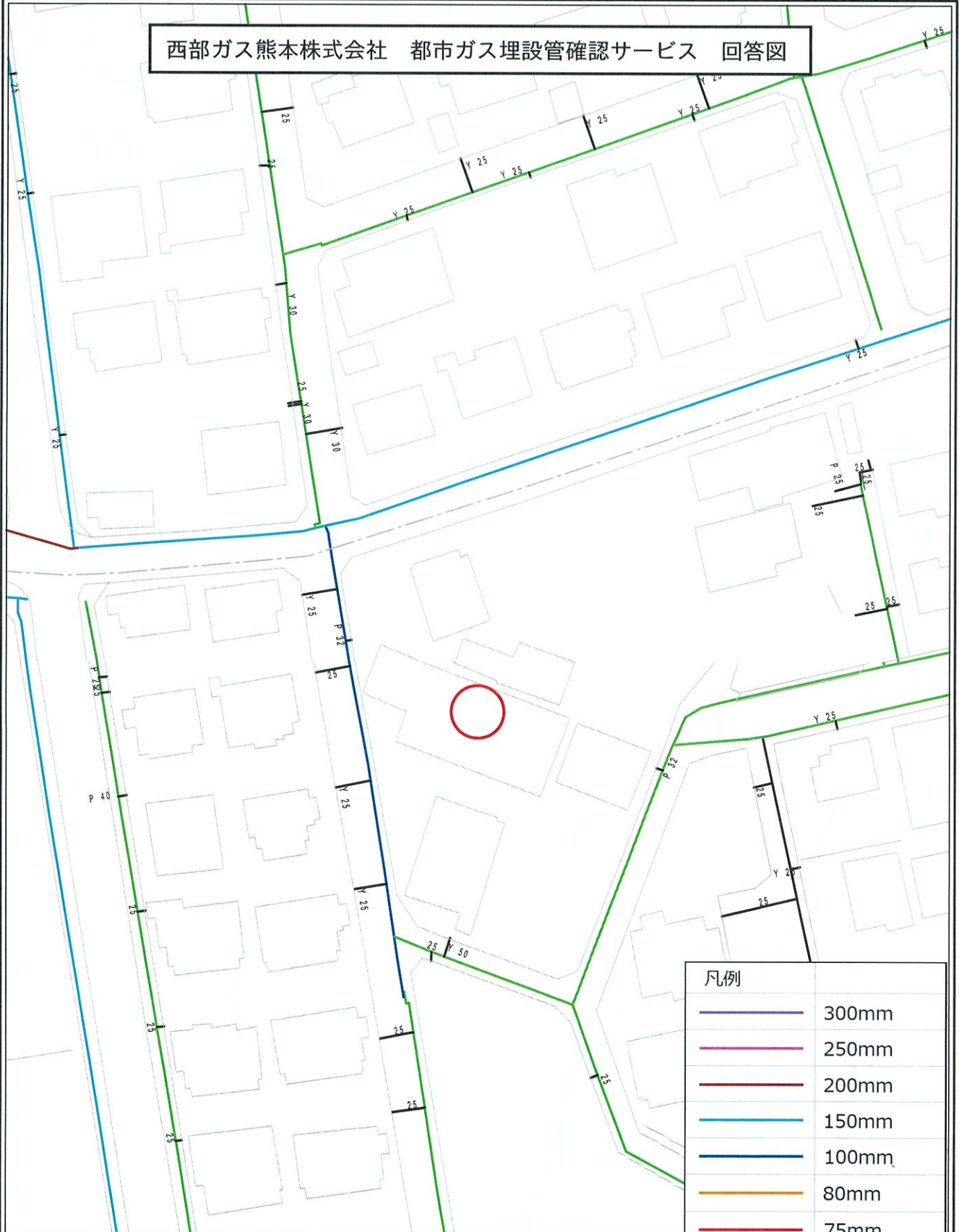


土木 (道路・河川)

[その他市道]

路線種別	その他市道
路線番号	10-403
路線名	武蔵ヶ丘2丁目第8号線
最小幅員 (m)	6.0
最大幅員 (m)	8.2
延長 (m)	127.1
未供用	

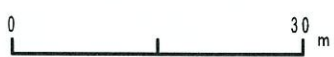
西部ガス熊本株式会社 都市ガス埋設管確認サービス 回答図



凡例	
	300mm
	250mm
	200mm
	150mm
	100mm
	80mm
	75mm
	50mm
	供給管
	供給エリア外
	調査依頼箇所

【注意事項】

- ・ 表示される情報は、低圧本支管の有無と口径です
- ・ 中圧・高圧本管、LPガス管は表示しておりません
(供給管表示ご希望の場合はお問い合わせ時にシステムにて選択ください)
- ・ 本サービスにより損害が生じた際も、一切責任を負いかねますのでご了承ください
- ・ 本図面を掘削工事の資料として利用することは固く禁止します
- ・ 集中プロパン団地におけるLPガス配管状況については別途回答致します



埋蔵文化財(包蔵地)

埋蔵文化財包蔵地

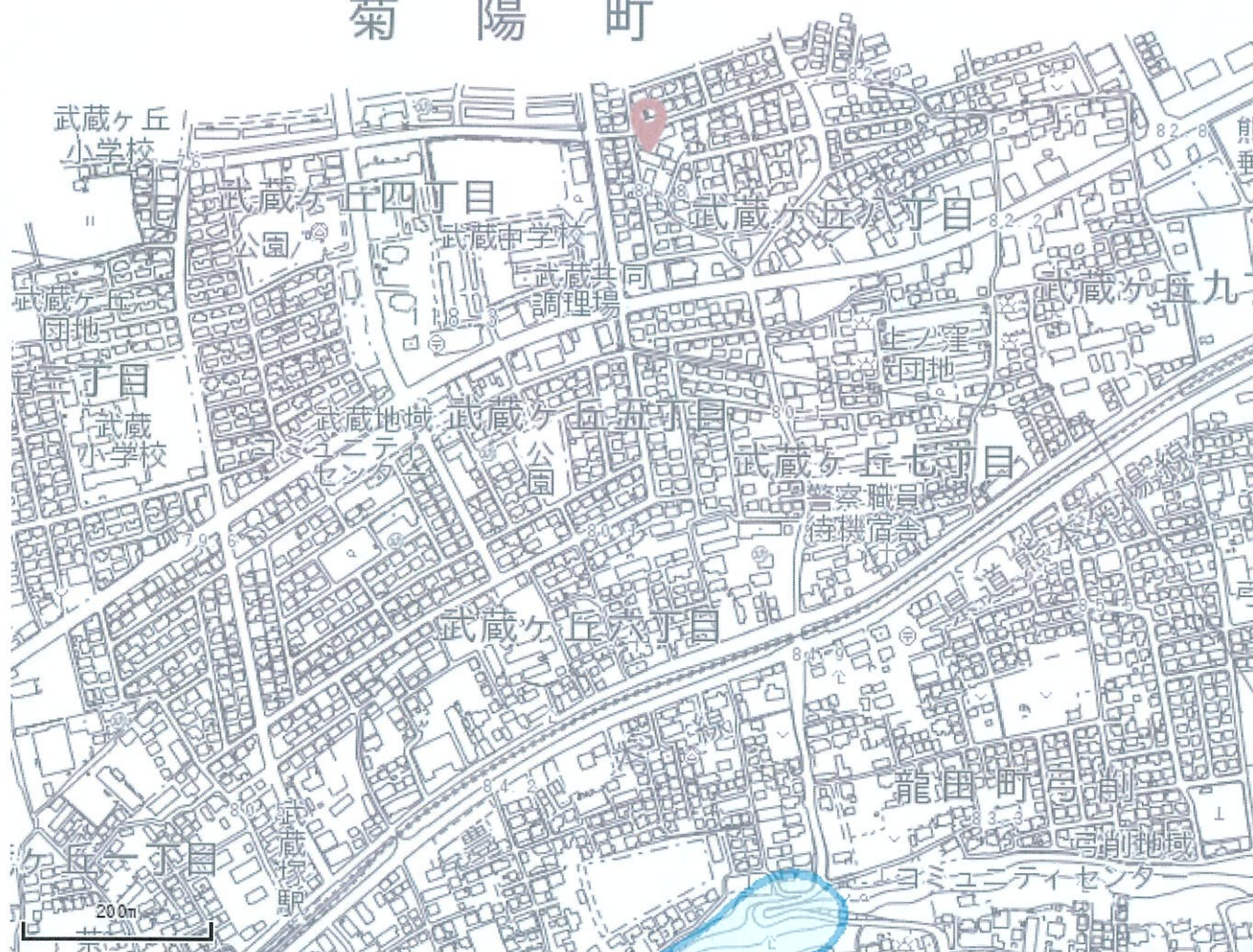


埋蔵文化財(包蔵地)

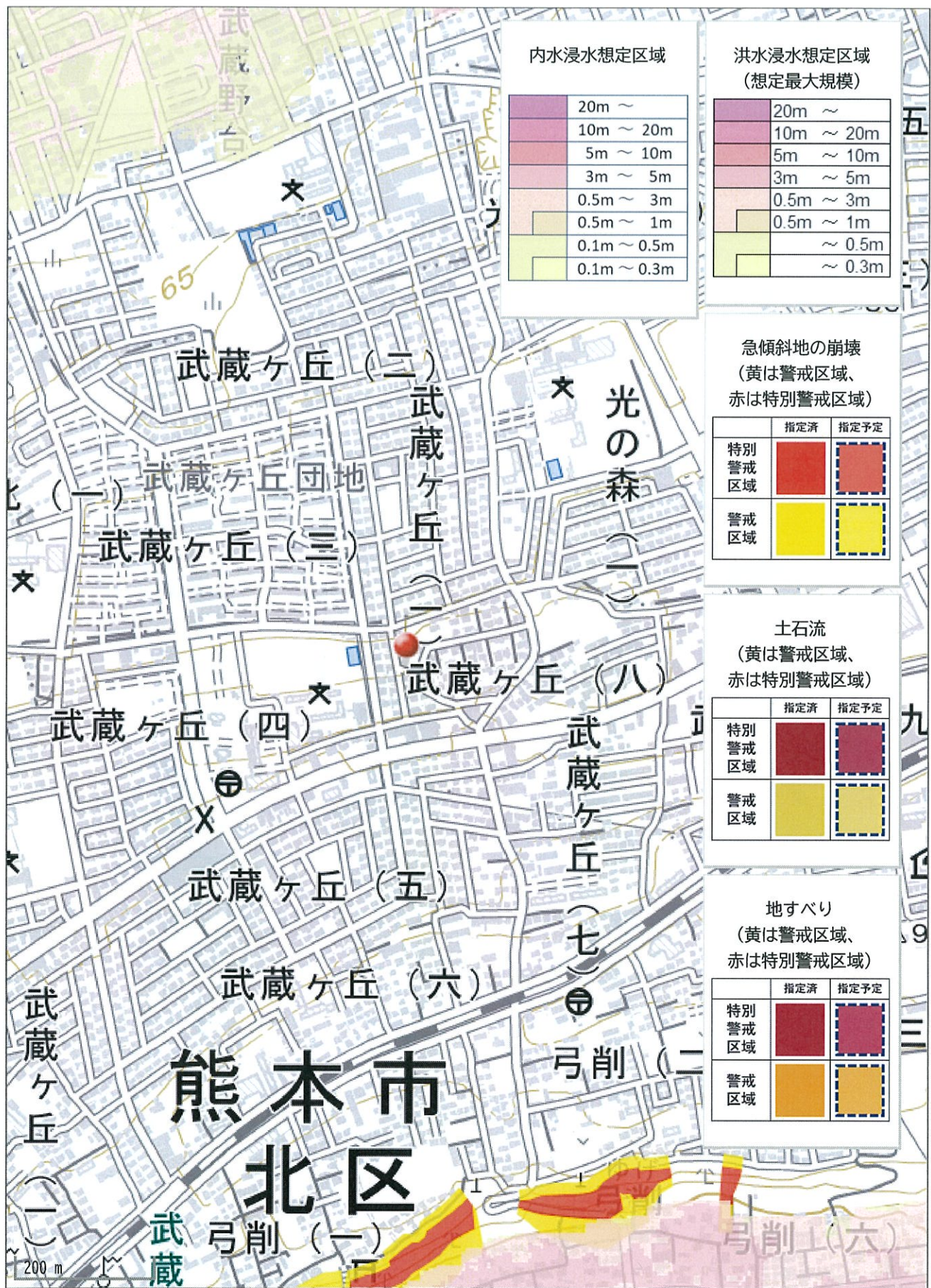
-  包蔵地
-  指定文化財
-  登録文化財

菊池郡

菊陽町



出図日時: 2026-06-18 13:40:58



内水浸水想定区域

20m ~
10m ~ 20m
5m ~ 10m
3m ~ 5m
0.5m ~ 3m
0.5m ~ 1m
0.1m ~ 0.5m
0.1m ~ 0.3m

洪水浸水想定区域
(想定最大規模)

20m ~
10m ~ 20m
5m ~ 10m
3m ~ 5m
0.5m ~ 3m
0.5m ~ 1m
~ 0.5m
~ 0.3m

急傾斜地の崩壊
(黄は警戒区域、赤は特別警戒区域)

	指定済	指定予定
特別警戒区域		
警戒区域		

土石流
(黄は警戒区域、赤は特別警戒区域)

	指定済	指定予定
特別警戒区域		
警戒区域		

地すべり
(黄は警戒区域、赤は特別警戒区域)

	指定済	指定予定
特別警戒区域		
警戒区域		

200 m